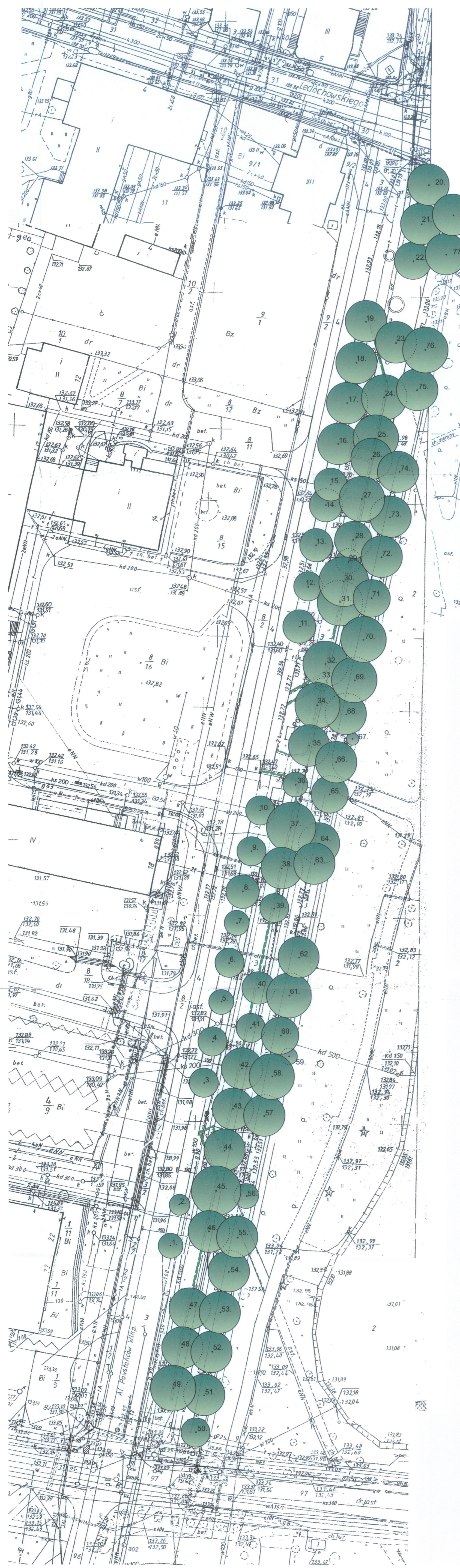


# Inwentaryzacja dendrologiczna alei orzechowej w Parku Miejskim w Ostrowie Wlkp.

## Spis roślin zinwentaryzowanych



Lp.	Nazwa polska Nazwa łacińska	Pierśnica [cm]	Wysokość[m]:	Szerokość korony [m]:	Uwagi:
1	Orzech włoski <i>Juglans regia</i>	54	6	6	- ubytek kominowy w całym pniu, - do usunięcia
2	Orzech włoski <i>Juglans regia</i>	42	5	5	- ubytek kominowy, - złamany pień główny na wys. 3m
3	Orzech włoski <i>Juglans regia</i>	31	7	7	- pochylony pień, - dziupla
4	Orzech włoski <i>Juglans regia</i>	31	8	7	- rana wgłębna po odciętych konarach
5	Orzech włoski <i>Juglans regia</i>	26	7	6	- rany po odciętych konarach
6	Orzech włoski <i>Juglans regia</i>	34	8	7	- rana wgłębna na wys. 2m
7	Orzech włoski <i>Juglans regia</i>	40	8	6	- ubytek kominowy od podstawy pnia do 4m
8	Orzech włoski <i>Juglans regia</i>	35	9	8	- rany w koronie po odciętych gałęziach
9	Orzech włoski <i>Juglans regia</i>	37	7	7	- ubytek kominowy w całym pniu
10	Orzech włoski <i>Juglans regia</i>	33	7	7	- ubytek wgłębny w rozchyleniu konarów
11	Orzech włoski <i>Juglans regia</i>	44	9	8	- rany po odciętych gałęziach
12	Orzech włoski <i>Juglans regia</i>	31	8	7	- drzewo pochylone, - odcięte konary, - na wys. 4m rana wgłębna
13	Orzech włoski <i>Juglans regia</i>	46	10	8	- suche gałęzie w koronie, - martwica kory
14	Orzech włoski <i>Juglans regia</i>	42	9	8	- zasychająca korona, - ubytek wgłębny
15	Orzech włoski <i>Juglans regia</i>	37	9	8	- rany po odciętych gałęziach
16	Orzech włoski <i>Juglans regia</i>	42	11	10	- ubytek wgłębny w pniu na wys. 2m, - porażenie hubą siarkową
17	Orzech włoski <i>Juglans regia</i>	38	11	10	- rany po ściętych gałęziach
18	Orzech włoski <i>Juglans regia</i>	51	11	10	- ubytek kominowy od podstawy pnia na wys. 4m
19	Orzech włoski <i>Juglans regia</i>	46	11	10	- rany po odciętych gałęziach, - pęknięcie wzdłużne
20	Orzech włoski <i>Juglans regia</i>	42	11	10	- rany po odciętych gałęziach
21	Orzech włoski <i>Juglans regia</i>	48	11	10	- obcięte gałęzie w koronie
22	Orzech włoski <i>Juglans regia</i>	32	10	9	- odcięty konar, - pochylony pień
23	Orzech włoski <i>Juglans regia</i>	40	12	10	- ubytek kominowy w pniu na wys. 2,5m
24	Orzech włoski <i>Juglans regia</i>	37	12	11	
25	Orzech włoski <i>Juglans regia</i>	38	13	11	- posusz w koronie
26	Orzech włoski <i>Juglans regia</i>	35	13	10	
27	Orzech włoski <i>Juglans regia</i>	45	14	11	- porażenie hubą siarkową, - rany po odciętych gałęziach
28	Orzech włoski <i>Juglans regia</i>	29	13	9	- zdeformowana korona
29	Robinia akacjaowa <i>Robinia pseudoacacia</i>	11	11	6	- do usunięcia, posadzone przypadkowo
30	Orzech włoski <i>Juglans regia</i>	44	14	12	- rany po odciętych gałęziach
31	Orzech włoski <i>Juglans regia</i>	32	14	11	- rany po odciętych gałęziach
32	Orzech włoski <i>Juglans regia</i>	37	12	11	- zdeformowana korona
33	Robinia akacjaowa <i>Robinia pseudoacacia</i>	11	8	3	- do usunięcia, posadzone przypadkowo
34	Orzech włoski <i>Juglans regia</i>	44	14	11	- rany po odciętych gałęziach
35	Orzech włoski <i>Juglans regia</i>	51	13	10	- posusz w koronie
36	Orzech włoski <i>Juglans regia</i>	34	7	6	- rany wgłębne po odciętych wierzchołku
37	Orzech włoski <i>Juglans regia</i>	44	14	12	- rana nawierzchniowa u podstawy pnia, - rany po odciętych gałęziach
38	Orzech włoski <i>Juglans regia</i>	38	12	10	- rany po odciętych gałęziach
39	Orzech włoski <i>Juglans regia</i>	35	9	7	- ubytek kominowy

Lp.	Nazwa polska Nazwa łacińska	Pierśnica [cm]	Wysokość[m]:	Szerokość korony [m]:	Uwagi:
41	Orzech włoski <i>Juglans regia</i>	26	8	7	- ubytek wgłębny w pniu na 1,5m, - do usunięcia
42	Orzech włoski <i>Juglans regia</i>	39	11	10	
43	Orzech włoski <i>Juglans regia</i>	36	10	10	- rany po odciętych gałęziach
44	Orzech włoski <i>Juglans regia</i>	36	11	10	- rany po odciętych gałęziach
45	Orzech włoski <i>Juglans regia</i>	42	13	12	- rany po odciętych gałęziach
46	Orzech włoski <i>Juglans regia</i>	39	10	10	- martwica kory, - rany po odciętych gałęziach
47	Orzech włoski <i>Juglans regia</i>	45	12	10	- martwica kory, - rany po odciętych gałęziach
48	Orzech włoski <i>Juglans regia</i>	45	11	10	- wzdłużne pęknięcie pnia
49	Orzech włoski <i>Juglans regia</i>	40	11	11	- ubytek wgłębny po rozwidleniu konarów, - mocne spróchnienia, - do usunięcia
50	Orzech włoski <i>Juglans regia</i>	23	8	7	- pochylone w stronę chodnika
51	Orzech włoski <i>Juglans regia</i>	34	10	10	- zaatakowane przez hubę, - ślady po odciętych gałęziach
52	Orzech włoski <i>Juglans regia</i>	35	12	10	- ślady po odciętych gałęziach
53	Orzech włoski <i>Juglans regia</i>	28	12	10	- ślady po odciętych gałęziach
54	Orzech włoski <i>Juglans regia</i>	29	11	10	- ślady po odciętych gałęziach
55	Orzech włoski <i>Juglans regia</i>	34	12	10	- ślady po odciętych gałęziach
56	Robinia akacjaowa <i>Robinia pseudoacacia</i>	13	7	6	- do usunięcia, - pochylone
57	Orzech włoski <i>Juglans regia</i>	35	13	10	- ślady po odciętych gałęziach
58	Orzech włoski <i>Juglans regia</i>	34	14	11	- ślady po odciętych gałęziach
59	Robinia akacjaowa <i>Robinia pseudoacacia</i>	18	9	4	- do usunięcia
60	Orzech włoski <i>Juglans regia</i>	26	11	9	- narosła na pniu
61	Orzech włoski <i>Juglans regia</i>	42	12	11	- porażone przez grzyba
62	Orzech włoski <i>Juglans regia</i>	28	10	10	- ślady po odciętych gałęziach
63	Orzech włoski <i>Juglans regia</i>	32	10	10	- ślady po odciętych gałęziach
64	Orzech włoski <i>Juglans regia</i>	31	12	10	- ślady po odciętych gałęziach
65	Orzech włoski <i>Juglans regia</i>	37	9	9	- ubytek kominowy w górnej części pnia, - narosła na pniu
66	Orzech włoski <i>Juglans regia</i>	34	10	10	- ślady po odciętych gałęziach
67	Robinia akacjaowa <i>Robinia pseudoacacia</i>	15	8	3	- do usunięcia, posadzone przypadkowo
68	Orzech włoski <i>Juglans regia</i>	33	12	10	- rany po ściętych wierzchołku
69	Orzech włoski <i>Juglans regia</i>	34	12	11	- ślady po odciętych gałęziach
70	Orzech włoski <i>Juglans regia</i>	45	14	11	- ubytek kominowy na długości całego pnia, - do usunięcia
71	Orzech włoski <i>Juglans regia</i>	42	12	9	- ubytek kominowy w całym pniu, - do usunięcia
72	Orzech włoski <i>Juglans regia</i>	41	14	10	- rana nawierzchniowa po ściętych konarach
73	Orzech włoski <i>Juglans regia</i>	37	13	10	- ścięty konar główny
74	Orzech włoski <i>Juglans regia</i>	45	15	10	- ślady po odciętych gałęziach, - dziupla
75	Orzech włoski <i>Juglans regia</i>	38	12	10	- rana wgłębna w górnej części pnia
76	Orzech włoski <i>Juglans regia</i>	49	14	12	
77	Orzech włoski <i>Juglans regia</i>	41	14	10	- posusz, - rany po odciętych gałęziach
78	Orzech włoski <i>Juglans regia</i>	42	13	10	- rany po odciętych gałęziach
79	Ligustr pospolity <i>Ligustrum vulgare</i>	-	-	-	- żywopłot

### Objaśnienia



Drzewo istniejące



Żywopłot istniejący

### Inwentaryzacja dendrologiczna alei orzechowej w Parku Miejskim w Ostrowie Wlkp.

Miejski Zarząd Dróg  
ul. Zamenhofska 26  
63-400 Ostrow Wlkp.

Park Miejski  
w Ostrowie Wlkp.

1:500

Marzec 2009

Inwent:

mgr inż. Zdzisław Walczak  
Wieniawskiego 57c  
62-800 Kalisz  
tel. 600-858-054

Obiekt:

Park Miejski

Skala:

1:500

Data: 31.03.09

PLANISTA OGRODÓW  
mgr inż. Zdzisław Walczak  
Rzeczony: 1) kaciłowa turów zieleni  
Upr. SRTI nr 05190 orzechownia  
w zakresie projektowania i nadzoru  
w parkach i zieleni fabrykowej

Patryk Radulak  
Marii Skłodowskiej Curie 31  
62-800 Kalisz  
tel. 600-540-776

Autor projektu:

Opracowanie graficzne projektu: