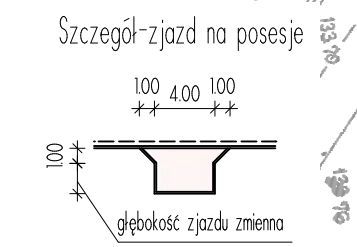


WSPÓRZĘDNE PUNKTÓW CHARAKTERYSTYCZNYCH OSI DROGI		
PUNKT	X	Y
PPT	5624232,914	3782949,359
KPT	5624530,186	3782989,723



LEGENDA	
	jezdnia o nawierzchni asfaltowej
	chodnik o nawierzchni z kostki betonowej
	ścieżka pieszo-rowerowa o nawierzchni z kostki betonowej
	pas zieleni
	zjazd indywidualny
	projektowany krawnęk betonowy
	projektowane rondo (oddzielne opracowanie)
	drzewa do usunięcia

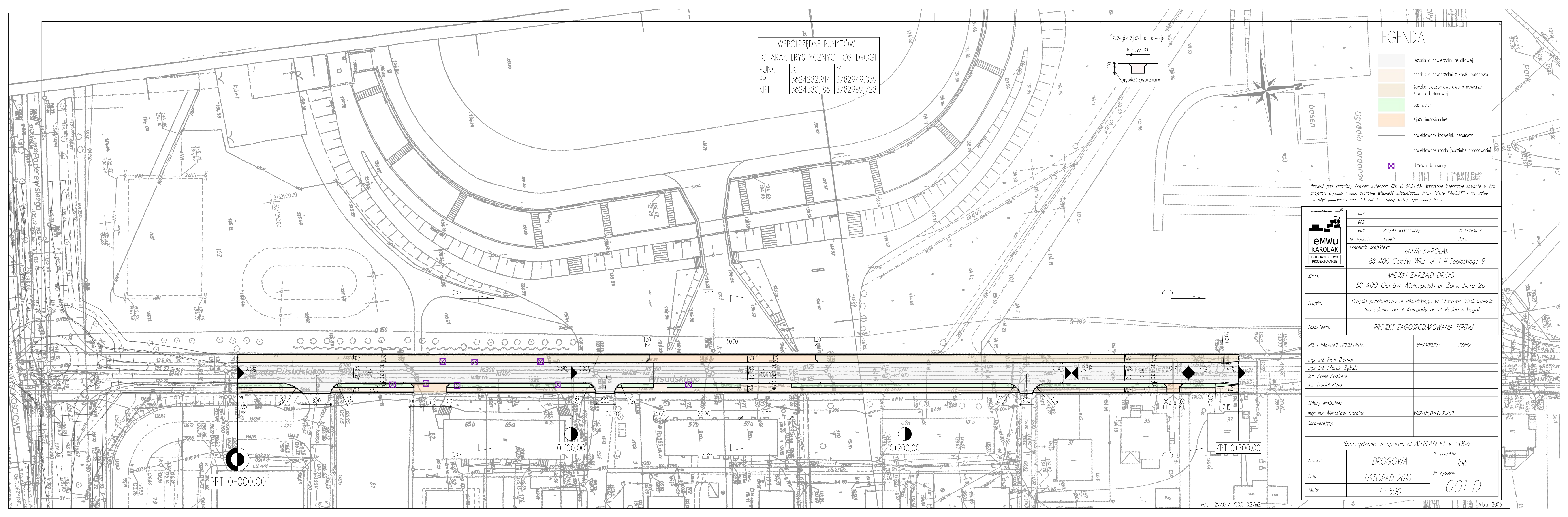
Projekt jest chroniony Prawem Autorskim (Dz. U. 94,24,83). Wszystkie informacje zawarte w tym projekcie (rysunki i opis) stanowią własność intelektualną firmy "eMWu KAROLAK" i nie wolno ich użyć ponownie i reprodukcować bez zgody wyżej wymienionej firmy.

	003		
	002		
	001	Projekt wykonawczy	04.11.2010 r.
Nr wydania:	Temat:	Data:	
Pracownia projektowa: eMWu KAROLAK			
63-400 Ostrów Wlkp., ul. J. III Sobieskiego 9			

Klient:	MIĘJSKI ZARZĄD DRÓG 63-400 Ostrów Wielkopolski ul. Zamenhofa 2b
Projekt:	Projekt przebudowy ul. Piłsudskiego w Ostrawie Wielkopolskim (na odcinku od ul. Kompały do ul. Paderewskiego)
Faza/Temat:	PROJEKT ZAGOSPODAROWANIA TERENU

IMIĘ I NAZWISKO PROJEKTANTA:	UPRAWNIENIA:	PODPIS:
mgr inż. Piotr Biernat		
mgr inż. Marcin Zębski		
inż. Kamil Koziołek		
inż. Daniel Piłta		
Główny projektant:		
mgr inż. Mirosław Karolak	WKP/0100/POOD/09	
Sprawdzający:		

Sporządzono w oparciu o: ALLPLAN FT v. 2006		
Branża:	DROGOWA	Nr projektu: 156
Data:	LISTOPAD 2010	Nr rysunku: 001-D
Skala:	1:500	



w/s = 297,0 / 9000 (0,27m2)