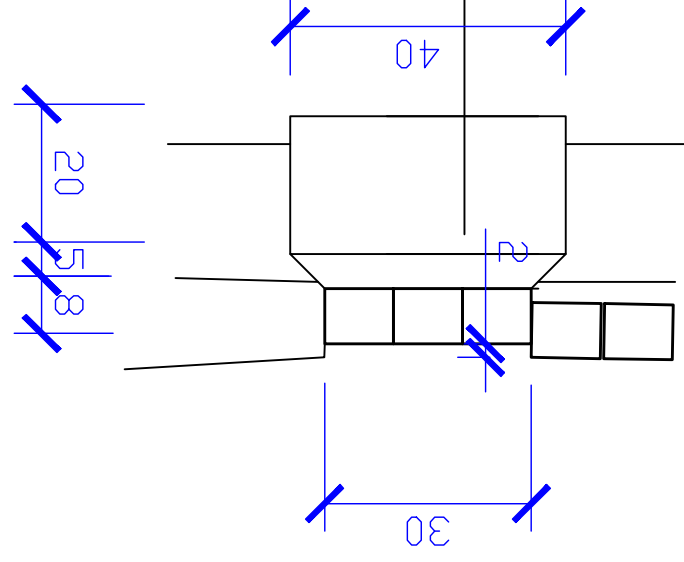


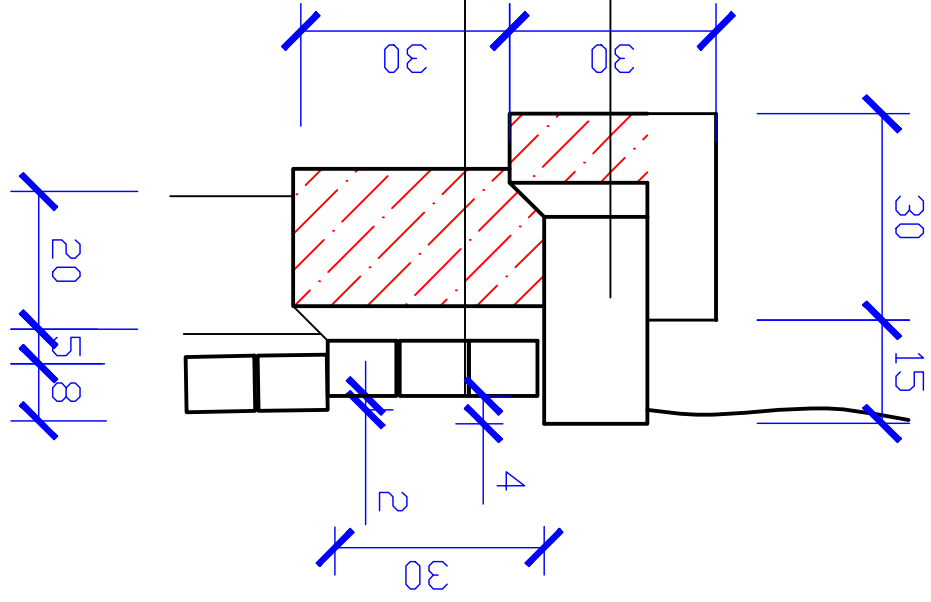
4	Projektant: mgr inż. Andrzej Leki		Asystent: Mariusz Szeliga
	Rys nr:		
Adres budowy: 63-400 Ostrów Wielkopolski UL. POLNA		Nazwa obiektu: BUDOWA NAWIERZCHNI JEZDNI ULICY POLNEJ	
Stadium: P.B.		Branda: DROGOWA	Data: WRZESIEŃ 2009
Skala: 1:10		SZCZEGÓŁ KONSTRUKCYJNY	

kostka betonowa	8cm
podsyпка piaskowo-cementowa	5 cm
lawa betonowa B-10	20 cm



SZCZEGÓŁ A

krawężnik drogowy	lawa betonowa B-10	10 cm
	podsyпка piaskowo-cementowa	5 cm
	lawa betonowa B-10	20 cm
	kostka betonowa	8cm



SZCZEGÓŁ B