

z up. STAROSTY

inż. Jerzy Bartoń  
Inżynier Wydziału  
Architektury i Budownictwa

## UWAGA

1. POZIOM ISTNIEJĄCYCH OBUDÓW DOSTOSOWAĆ DO PROJEKTOWANEJ NIWELETY.
2. LOKALIZACJA WJAZDÓW MOŻE ULEC ZMIANIE PO OPRACOWANIU PLANU ZAGOSPODAROWANIA "PARKU 600 LECIA".

Projekt jest chroniony Prawem Autorskim (Dz. U. 94,24,83). Wszystkie informacje zawarte w tym projekcie (rysunki i opis) stanowią własność intelektualną firmy "eMWu KAROLAK" i nie wolno ich użyć ponownie i reprodukować bez zgody wyżej wymienionej firmy.



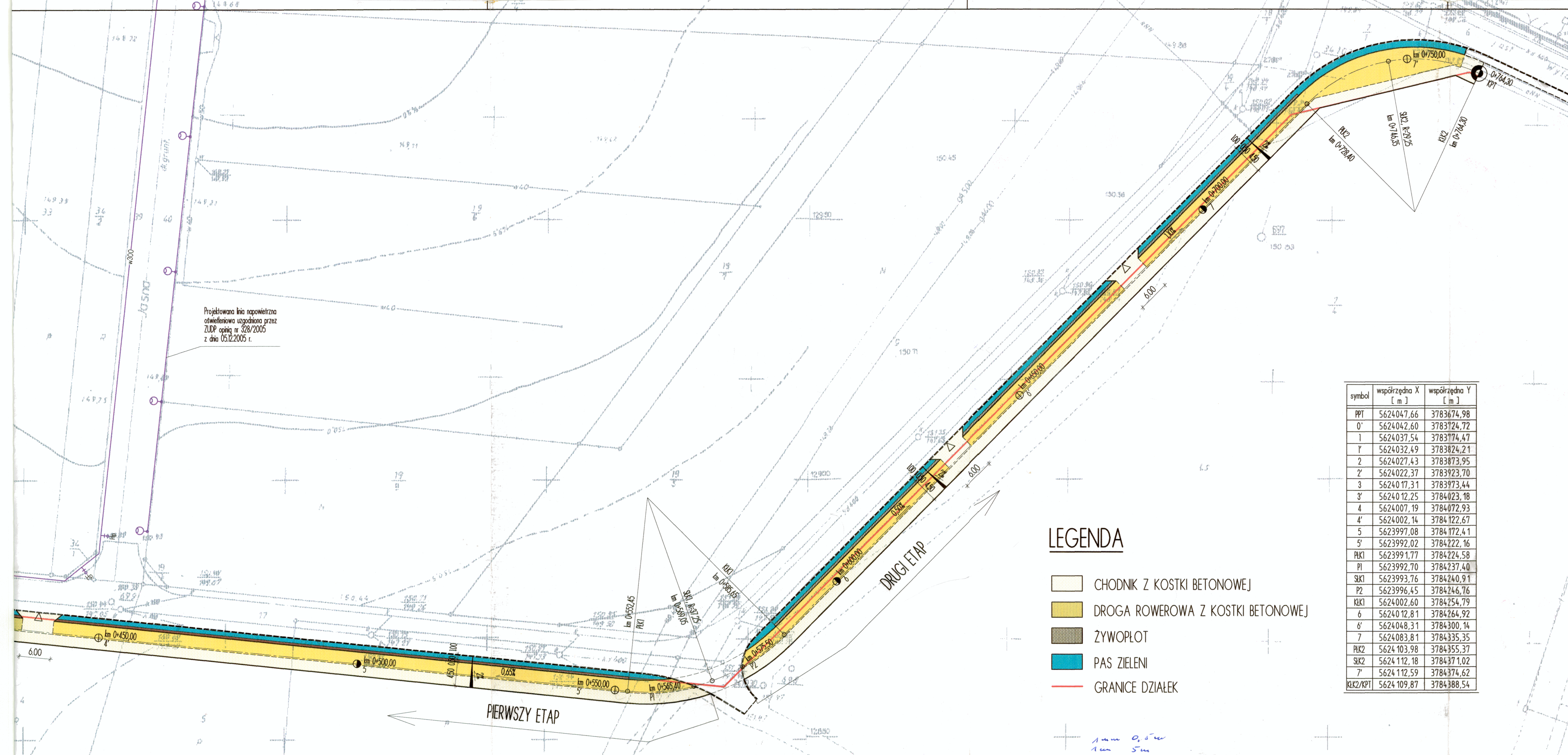
003		
002		
001	Projekt budowlany - wykonawczy	22.03.2006 r.
Nr wydania:	Temat:	Data:
Pracownia projektowa: eMWu KAROLAK		
63-400 Ostrów Wlkp, ul. J. III Sobieskiego 9		

Klient:	MEJSKI ZARZĄD DRÓG ul. Rejtana 54, 63-400 Ostrów Wielkopolski
Projekt:	PROJEKT CIĄGU PIESZO - ROWEROWEGO W AL. SOLIDARNOŚCI działki nr 1, 1/1, 1/2, 2, 3, 4, 5, 7/1, 7/3, 7/4
Faza/Temat:	PLAN SYTUACYJNY

NAZWISKO I IMIĘ PROJEKTANTA:	UPRAWNIENIA:	PODPIS:
mgr inż. Izabela Józwiak mgr inż. Aneta Kaczmarek mgr inż. Leszek Kołodziejcki		
Główny projektant:	mgr inż. Mirosław Karolak WKP/0034/POCK/05	
Sprawdzający:		

Sporządzono w oparciu o: ALLPLAN FT v.2005

Branża:	DROGI	Nr projektu:	005/2006
Data:	MARZEC 2006	Nr rysunku:	001-D
Skala:	1:500		



Projektowana linia napowietrzna oświetlenia uzgodniona przez ZUDP opinią nr 328/2005 z dnia 05.12.2005 r.

## LEGENDA

- CHODNIK Z KOSTKI BETONOWEJ
- DROGA ROWEROWA Z KOSTKI BETONOWEJ
- ŻYWOPŁOT
- PAS ZIELENI
- GRANICE DZIAŁEK

symbol	współrzędna X [m]	współrzędna Y [m]
PPT	5624047,66	3783674,98
0'	5624042,60	3783724,72
1	5624037,54	3783774,47
Y	5624032,49	3783824,21
2	5624027,43	3783873,95
2'	5624022,37	3783923,70
3	5624017,31	3783973,44
3'	5624012,25	3784023,18
4	5624007,19	3784072,93
4'	5624002,14	3784122,67
5	5623997,08	3784172,41
5'	5623992,02	3784222,16
PK1	5623991,77	3784224,58
PI	5623992,70	3784237,40
SK1	5623993,76	3784240,91
P2	5623996,45	3784246,76
KK1	5624002,60	3784254,79
6	5624012,81	3784264,92
6'	5624048,31	3784300,14
7	5624083,81	3784335,35
PK2	5624103,98	3784355,37
SK2	5624112,18	3784371,02
7'	5624112,59	3784374,62
KK2/KPT	5624109,87	3784388,54

1mm 0,5cm  
1cm 5cm