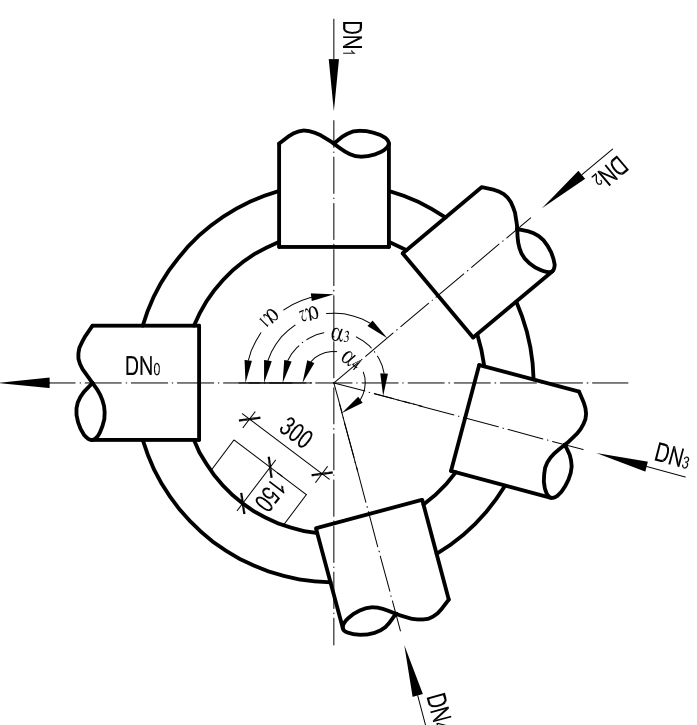
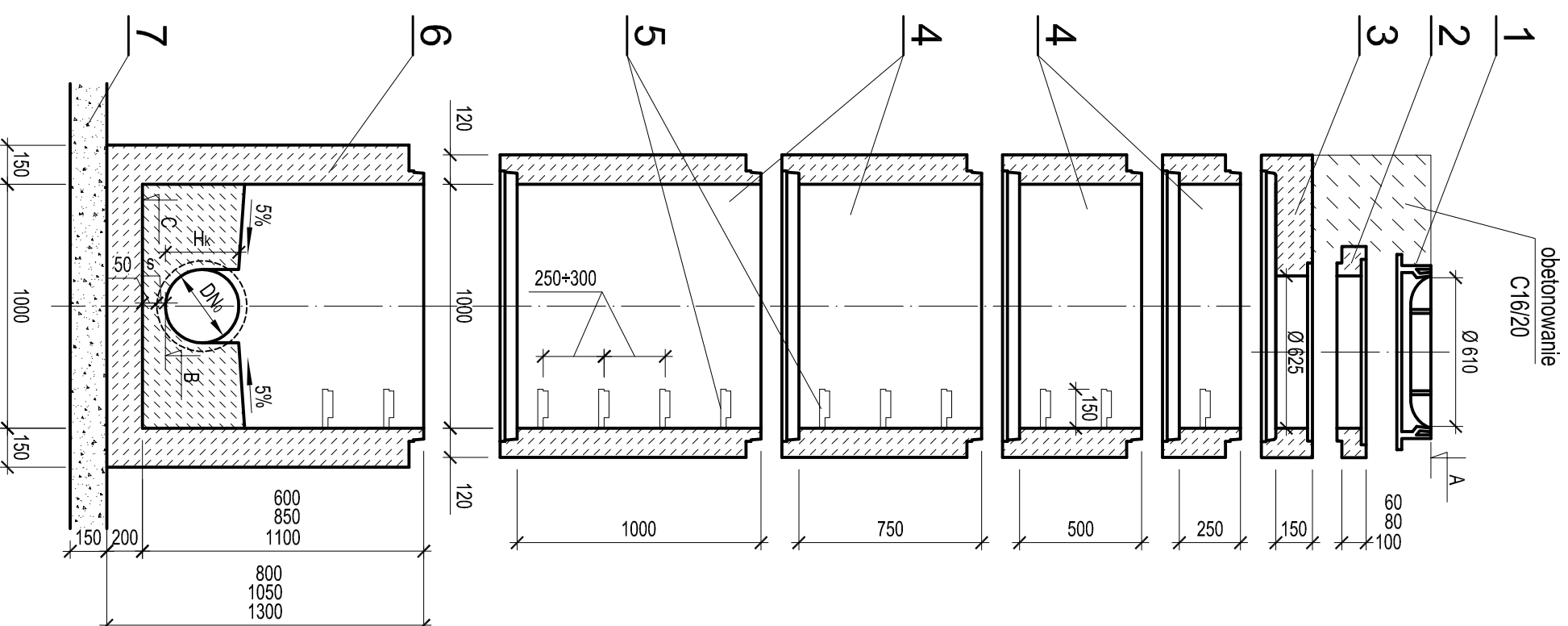


# STUDNIA KANALIZACYJNA BETONOWA Ø1000mm

skala 1:25



1. Właz żelazny Ø610 mm typ D400 h=140mm z betonowym wypełnieniem pokrywy (C35/45, W10) Należy projektować co trzeci właz z pokrywą z wentylacją.
2. Pierścienie dystansowe betonowe Ø625mm z betonu C35/45, W10.
3. Płyta pokrywowa żelbetowa Ø1000/625mm.
4. Kręgi betonowe Ø1000mm z betonu C35/45, W10, łączone na uszczelki gumowe.
5. Klamry złączowe z prętów stalowych ocynkowanych Ø30mm lub prętów stalowych Ø30mm w tworzywowej otulinie antypoślizgowej.
  - długość L = 30 cm,
  - min. odległość od ściany komory 15 cm,
  - rozstaw słopni w układzie drabiniowym co 25+30cm.
6. Dennica betonowa z betonu C35/45, W10 z gotowymi korytami przepływowymi o wysokości Hk = DNo. Kłneły studni z fabrycznie wykonaną powłoką z betonu C35/45, W10.
7. Podsypka płaskowa gr. 15cm.

## UWAGI

- a. Kręgi betonowe oraz dennica z gotowymi wlotowymi i wylotowymi, osadzonymi fabrycznie przejściami szczelnymi dostosowanymi do materiału i średnicy kanałów.
- b. Na wlotach i wylotach kanałów ze studzienek stosować oryginalne pierścienie uszczelniające.
- c. Przejścia przez ściany studzienek - szczelne i elastyczne.
- d. Rzędne góry włazów dostosować do niwelety projektowanej nawierzchni.

 **PRACOWNIA ELITON**



ul. Poziomkowa 9, SKÓRZEWO, 60-185 Poznań, tel/fax 0..61 66 34 490 / 491  
PROJEKT WYKONAWCZY - BRANŻA SANITARNA

*Budowa kanału deszczowego, jezdni i ciągu pieszego - rowerowego  
na ul. Krańcowej w Ostrowie Wielkopolskim*

województwo wielkopolskie powiat ostrowski gmina Ostrow

**Studnia kanalizacyjna  
betonowa Ø1000mm**

Skala 1:25 Nr rysunku 9

Stanowisko	Imię i Nazwisko	Nr uprawnień	Data	Podpis
Opracowujący	Joanna Adamska		Sierpień 2012 r.	
Projektant	Krzysztof Kokoszka	WK/P/0154/P/OOS/03		
Sprawdzający	Aleksandra Krysztofiak	WK/P/0247/P/OOS/05		