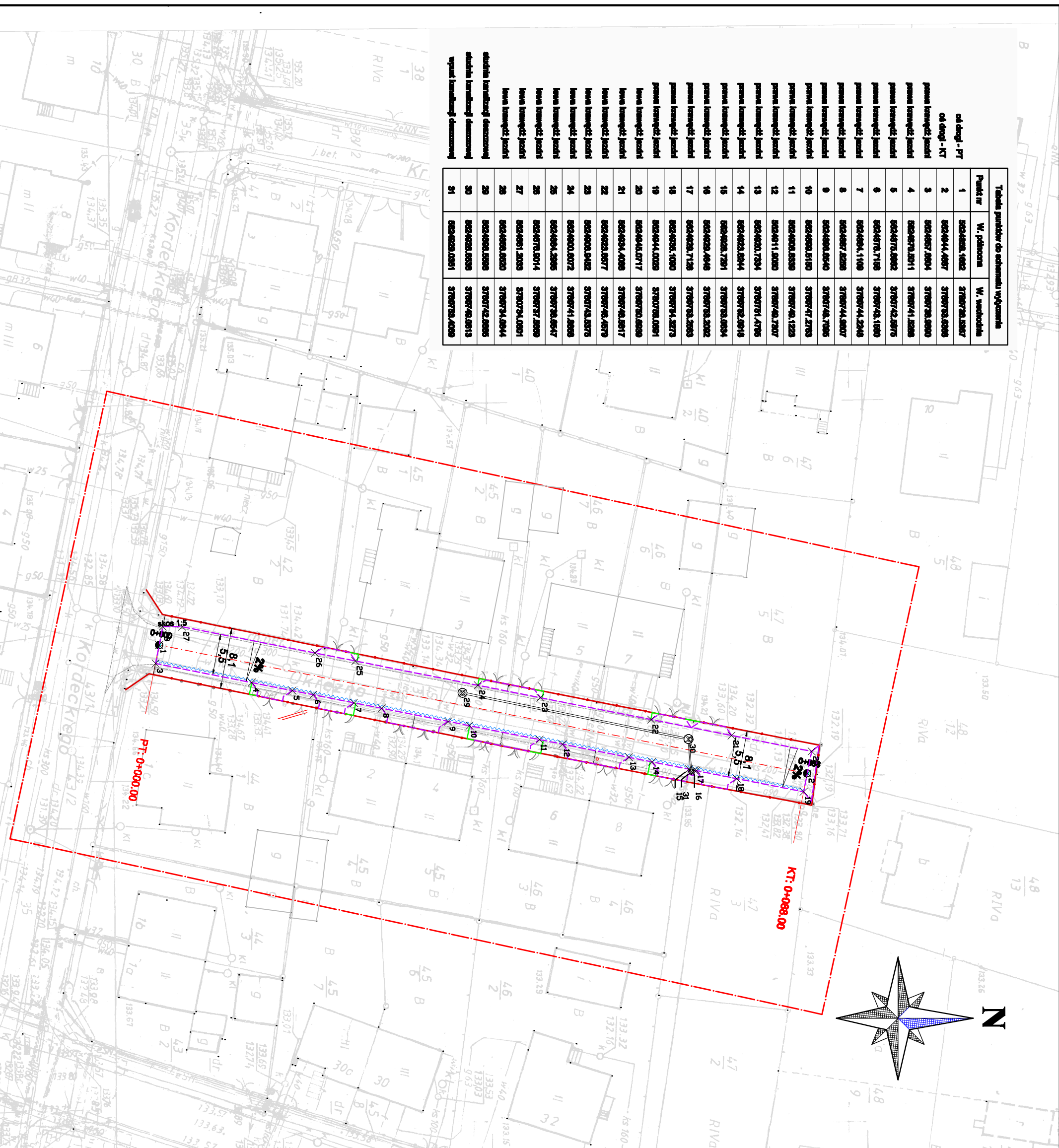


Tabela punktów do wykonania wytyczenia		
Punkt nr	W. polska	W. wiejska
1	6524004.1002	3700728.5507
2	6524044.4007	3700728.8508
3	6524057.2004	3700728.9500
4	6524070.2011	3700741.0500
5	6524070.8002	3700742.0570
6	6524078.1100	3700743.1500
7	6524004.1100	3700744.2500
8	6524057.2508	3700744.8507
9	6524004.0540	3700744.7006
10	6524004.0100	3700747.2700
11	6524004.0500	3700746.1200
12	6524011.0000	3700746.7007
13	6524004.7204	3700751.4700
14	6524004.2044	3700752.0910
15	6524004.7204	3700753.0904
16	6524004.4040	3700753.2002
17	6524004.7100	3700753.2003
18	6524004.4000	3700754.3073
19	6524044.0000	3700754.0901
20	6524044.0717	3700754.0901
21	6524004.4000	3700748.0017
22	6524004.0077	3700748.4070
23	6524004.0402	3700748.5070
24	6524004.0072	3700741.0000
25	6524004.2005	3700738.0047
26	6524078.2014	3700737.2000
27	6524004.2000	3700734.0001
28	6524004.0500	3700734.0044
29	6524004.0500	3700742.0000
30	6524004.0500	3700748.0010
31	6524004.0501	3700738.4000



**MAPA DO CELÓW PROJEKTOWYCH**  
**SKALA 1:500**

Województwo: wielkopolskie  
Powiat: ostrowski  
Jednostka ewidencyjna: 30101\_1, Ostów Wielkopolski – miasto  
Obręb ewidencyjny: 0058, Ostów Wielkopolski  
Ostów Wielkopolski, ul. Okrężna,  
Sekcja: 42a, 42c,  
KERG: 0058-15/2012  
Układ współrzędnych prostokątnych płaskich: 1965 strefa 4  
Układ wysokości: Amsterdam  
Obszar objęty aktualizacją: Ostów Wielkopolski, dnia 27 lipca 2012 r.

WYKONAWCA

**GEODEZJA**  
ul. Powstańca Listopadowego 16  
63-400 Ostów Wielkopolski  
tel.: 503 727 462  
NIP: 622-228-87-95 R.N.: 300143747

**GEODETA UPRAWNIENY**  
mgr inż. Maciej Kikula  
upr. 28K, Df. 18667  
tel. 503 72 74 62

**Starosta Ostrowski**  
W obszarze oznaczonym linią powierdzony w terenie aktualność realsi mogą zasudzić. Dokumenty potwierdzające 08 2012  
moż. wioły przyjęto do zasobu w dniu 0058-15/12  
I zaświadczam, że podane dane są zgodne z rzeczywistością.  
Projektowane obiekty budowlane wymagające pozwolenia na budowę podlegają w całości i w całości w całości powierzeniu przez jednostki uprawnione do wykonywania prac geodezyjnych.  
Ostów Wielkopolski, dnia 10-08-2012  
(imię i nazwisko, podpis, pieczęć, data, godzina, adres, telefon, e-mail)

Wz. Kierownik Biura  
**Zuzanna Grzegorzewska**  
Inspektor w Wydziale Geodezji

Nie wykonano się straszenia niewykazanych na niniejszej mapie podziemnych sieci użytych form, które nie zostały zidentyfikowane.

Informacje o istnieniu i granicach sąsiednich mapy wpływ na zgodność granic, zaktualizowanych w granicach projektowanej inwestycji nie dotyczy.

**GEODEZJA**  
mgr inż. Maciej Kikula  
ul. Powstańca Listopadowego 16  
63-400 Ostów Wielkopolski  
tel. 503 72 74 62

**Legenda:**

- punkt geometrii
- oś drogi
- opornik betonowy 12x25 cm
- obrzeża betonowe 8x30 cm
- ścieki przykrawężnikowy 30 cm
- wpust deszczowy z przykanalikiem
- spadki poprzeczne nawierzchni
- wymiary
- promienie łuków
- opis projektowanych elementów
- miejsca przekrojów normalnych

**Projekt budowlano-wykonawczy**

**Zlecający (Inwestor)**  
  
**Miejski Zarząd Dróg**  
ul. Zamiechka 2b  
63-400 Ostów Wielkopolski

**Pracownia Projektowa Infrastruktury Drogowej**  
Marcin Kasalka  
ul. Staroprzygodzka 25, 63-400 Ostów Wielkopolski  
tel. 607335657, fax. 625944012

**Przebudowa ulicy Okrężnej w Ostrowie Wielkopolskim**

**SCHEMAT WYTYCZENIA**  
mgr inż. Marcin Kasalka  
WKP/70305/POOD/11

**SKALA 1:500**

lipiec 2012r.

**ASYSTENCI**  
inż. Rafał Bobber  
mgr inż. Michał Nowak  
mgr inż. Tomasz Dryjański