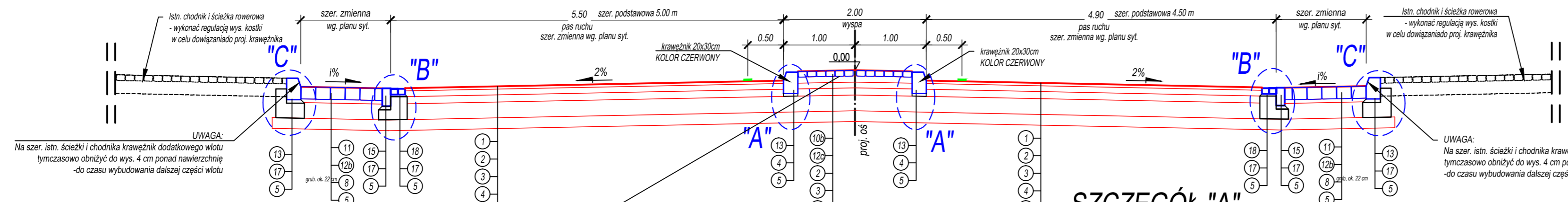


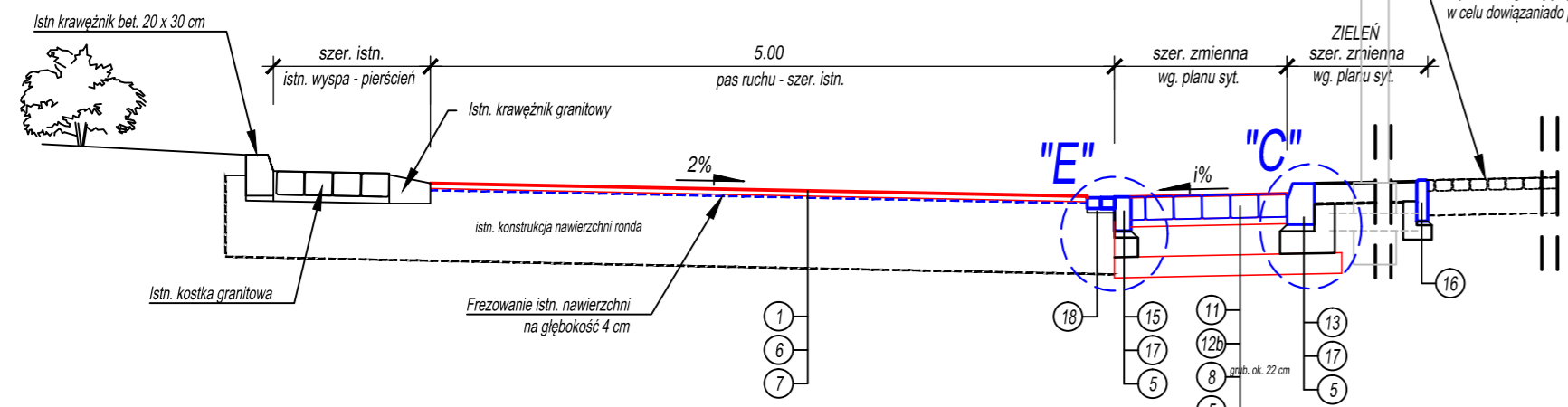
PRZEKRÓJ A-A



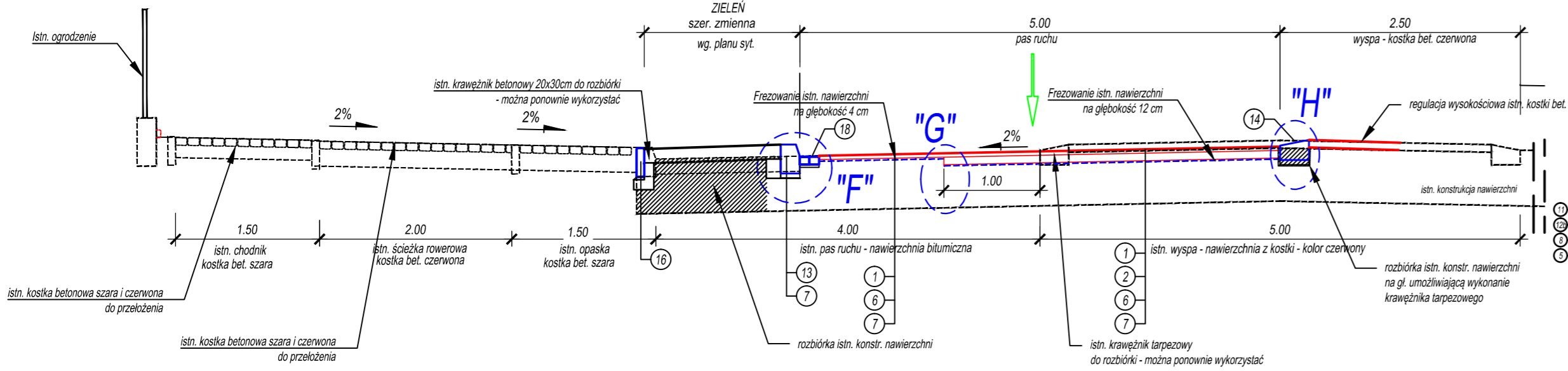
SPOSÓB WYKONANIA WYSPY NA DOBUDOWYNYM WŁOCIE:

1. ułożenie nawierzchni do warstwy wiążącej,
2. wytyczenie wyspy,
3. wycięcie w warstwach konstrukcyjnych pasa o szer. 22 cm odwzorowującego kształt wyspy,
4. rozebranie konstrukcji nawierzchni na głębokość ok. 18cm, tak aby można było ułożyć krawężnik bet.
5. ułożenie krawężnika na wys. ok 18 cm odwarstwy wiążącej,
6. wypełnienie przestrzeni pomiędzy krawężnikiem, podsypką grub. ok 9 cm,
7. ułożenie nawierzchni wyspy z kostki bet.

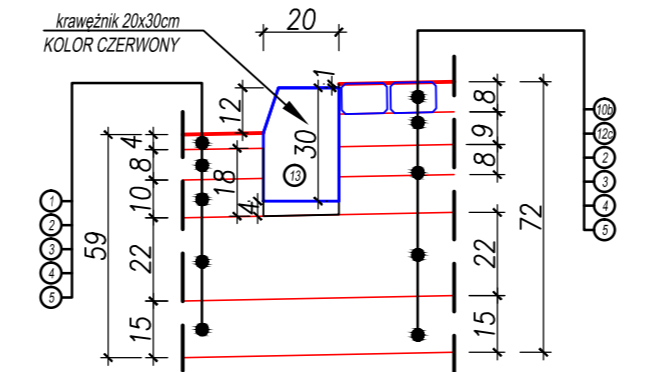
PRZEKRÓJ B-B



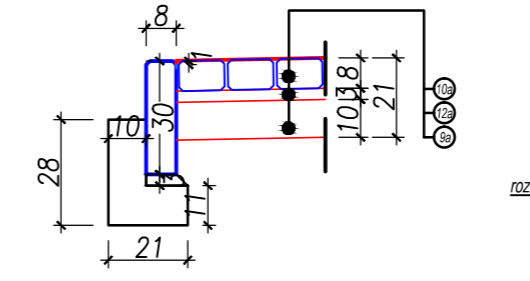
PRZEKRÓJ C-C



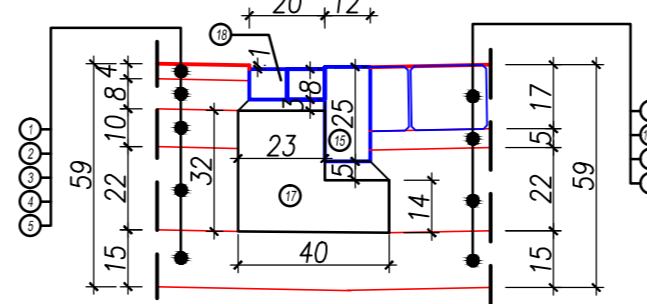
SZCZEGÓŁ "A"



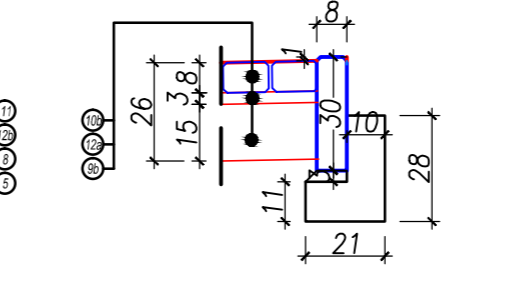
SZCZEGÓŁ "D1"



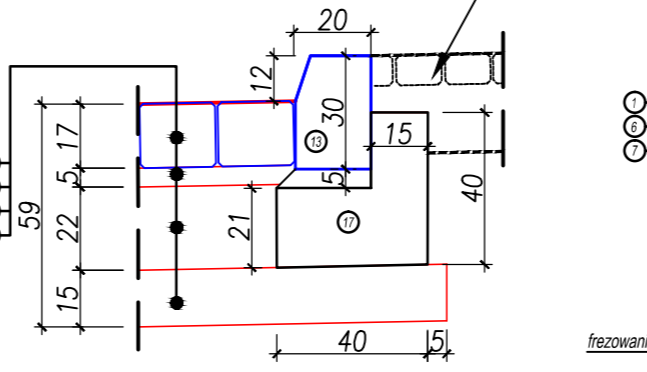
SZCZEGÓŁ "B"



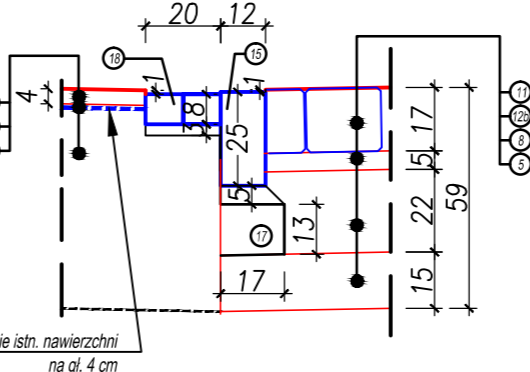
SZCZEGÓŁ "D2"



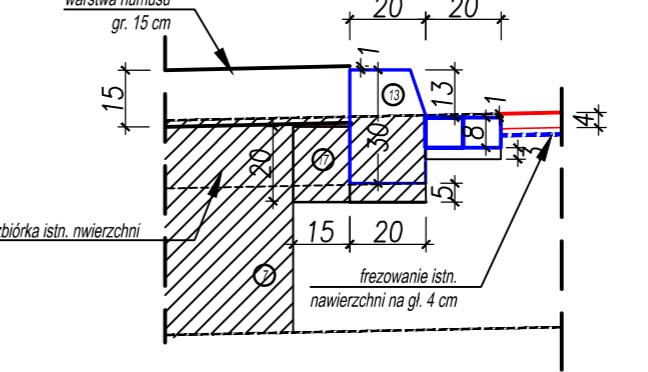
SZCZEGÓŁ "C"



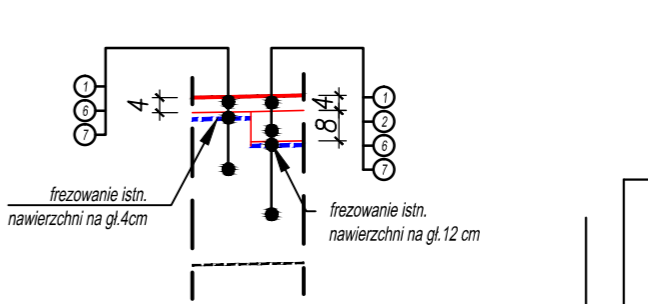
SZCZEGÓŁ "E"



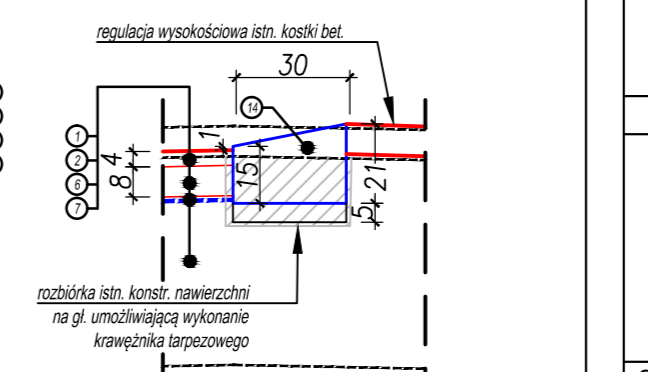
SZCZEGÓŁ "F"



SZCZEGÓŁ "G"



SZCZEGÓŁ "H"



LEGENDA

1. Warstwa ścierna grubości 4 cm - SMA 0/11
2. Warstwa wiążąca grubości 8 cm - beton asfaltowy AC 16W35/50
3. Warstwa podbudowy grubości 10 cm - beton asfaltowy AC 22P35/50
4. Warstwa podbudowy grubości 22 cm - kruszywo niezwiązane 0/31,5
5. Warstwa odcinająca grubości 15 cm - mieszanka związana cementem C 3/4
6. Frezowanie profilujące - na gł. 4 cm lub 12 cm
7. Istniejąca konstrukcja
8. Podbudowa z betonu cementowego C16/20 o grubości 22 cm
9. Mieszanka związana cementem C 3/4
 - a) warstwa grubości 10 cm
 - b) warstwa grubości 15 cm
10. Kostka brukowa betonowa grubości 8 cm na podsypce cementowo-piaskowa 1:3, grubości 3 cm
 - a) kolor szary - chodnik
 - b) kolor czerwony - zjazd
11. Kostka kamienna granitowa o wysokości ok. 17 cm
12. Podsypka cementowo-piaskowa (1:3)
 - a) grubości 3 cm
 - b) grubości 5 cm
 - c) grubości ok 9 cm
13. Krawężnik bet. 20x30 cm na podsypce cementowo-piaskowa 1:3, grubości 5 cm
14. Krawężnik trapezowy 15x21x30 cm na podsypce cementowo-piaskowa 1:3, grubości śr. 5 cm - kolor szary
15. Opornik bet. 12x25 cm na podsypce cementowo-piaskowa 1:3, grubości 5 cm
16. Obrzeże betonowe 8x30 na podsypce cementowo-piaskowa 1:3, grubości 3 cm na lawie betonowej - beton C12/15
17. Ława betonowa - beton C12/15
18. Ściek z dwóch rzędów kostki betonowej

PRACOWNIA ELITON

ul. Poziomkowa 9, SKÓRZEWO, 60-185 Poznań, tel./fax. 61 8196284

Przebudowa Ronda Miast Partnerskich
(na skrzyżowaniu ulic Wrocławskiej i 3go Maja w Ostrowie Wielkopolskim)

województwo wielkopolskie		powiat ostrowski	miasto Ostrow Wlkp.	
			Skala	Nr rysunku
			1:50	3
			1:20	
Stanowisko	Imię i Nazwisko	Nr uprawnień	Data	
Opracowanie	B.Zbytniewski		sierpień 2012r.	
Projektant	B. Rajch	7131/7/P/2002		
Weryfikator	M. Bartosik	WKP/0087/07		