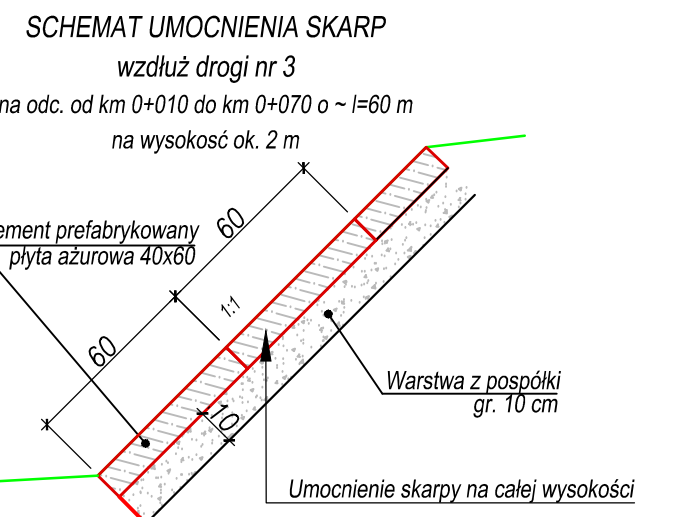
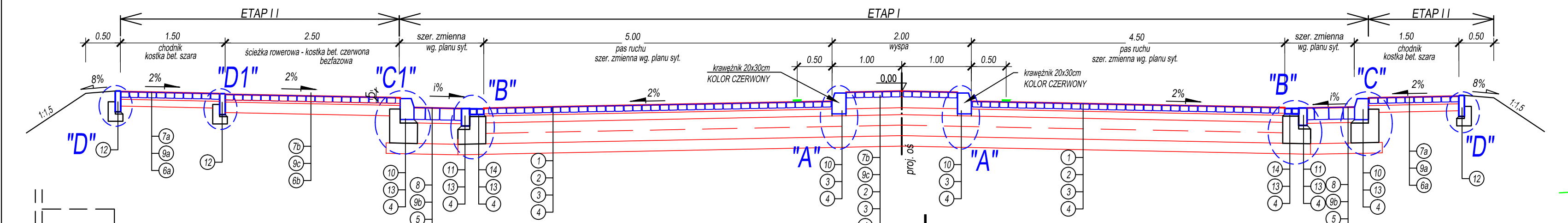
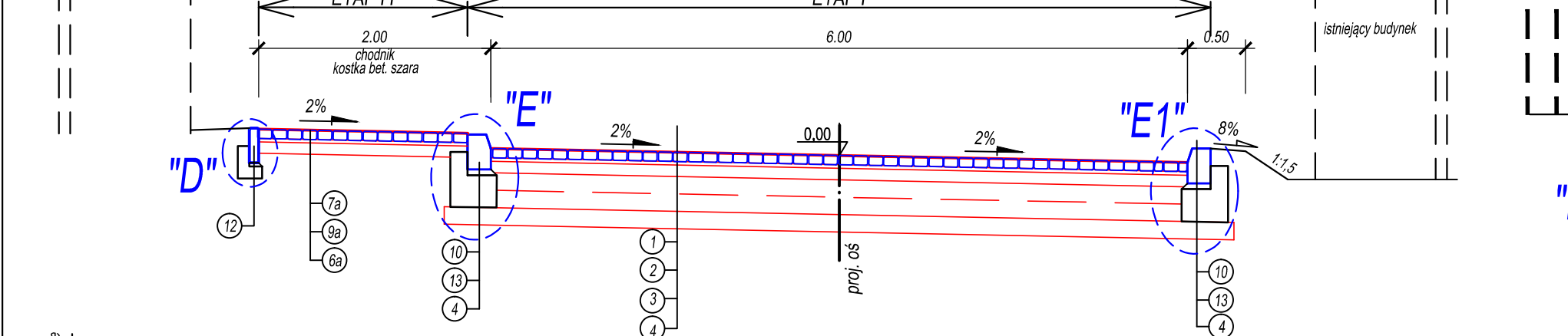


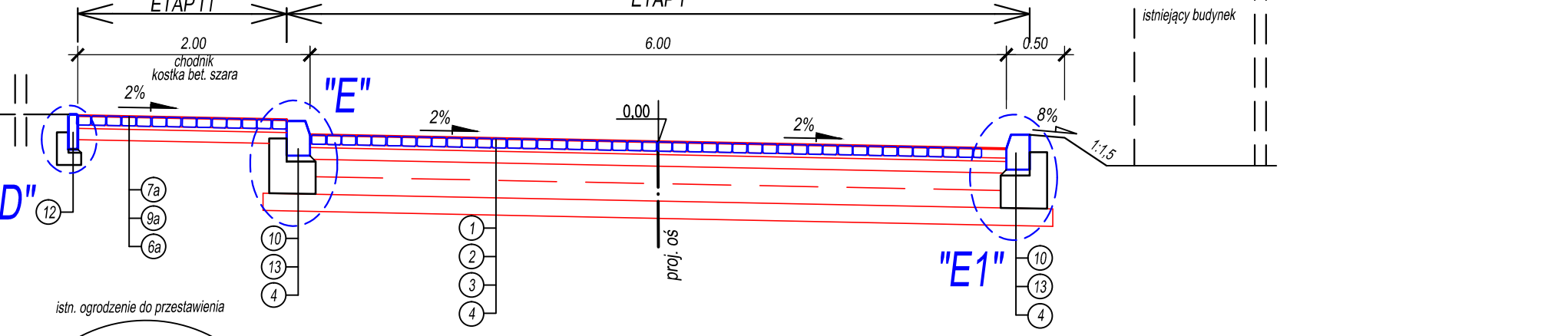
PRZEKRÓJ A-A



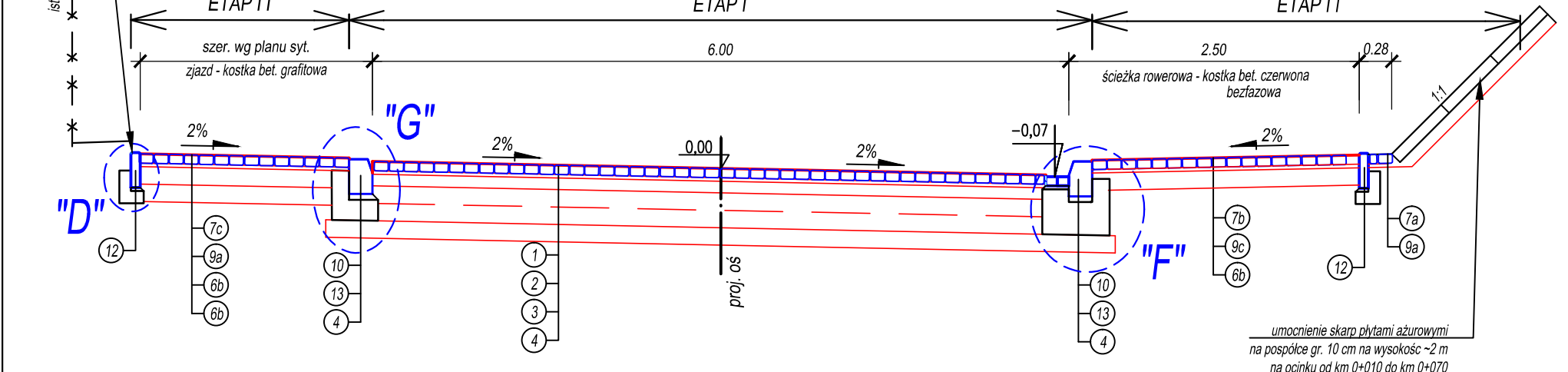
PRZEKRÓJ B-B



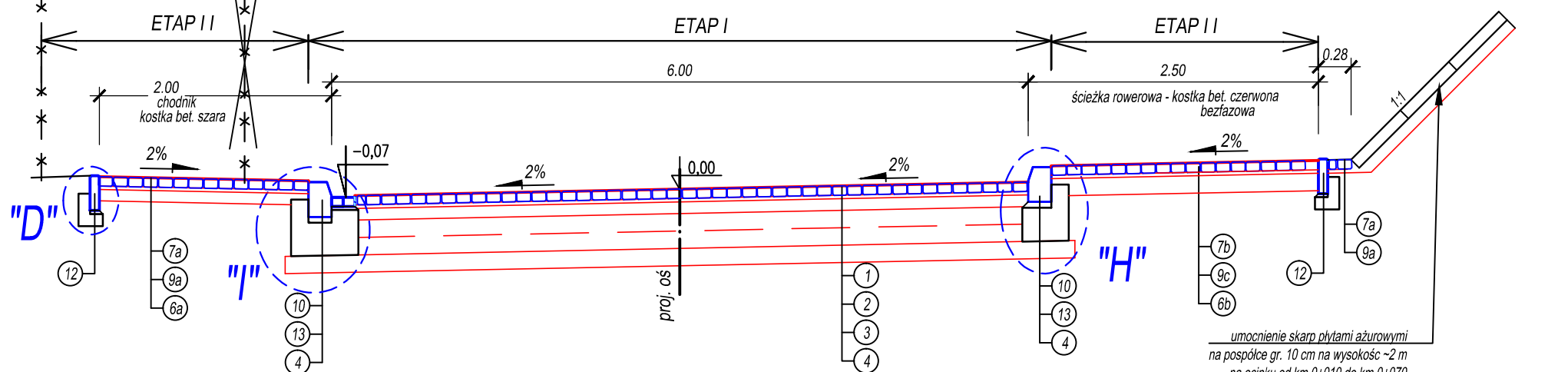
PRZEKRÓJ C-C



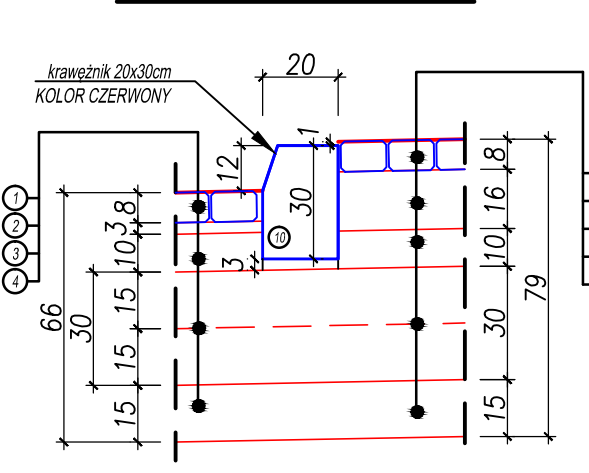
PRZEKRÓJ D-D



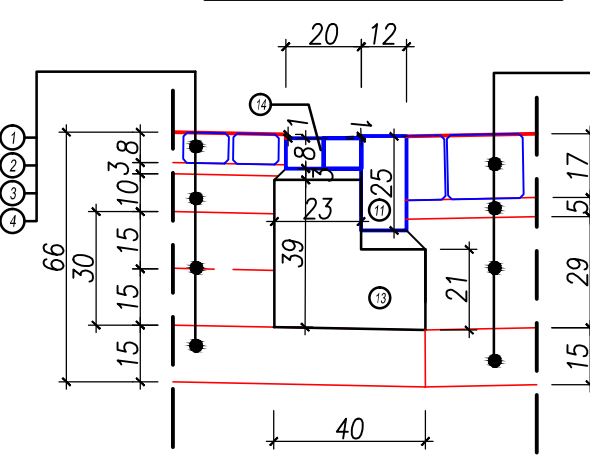
PRZEKRÓJ E-E



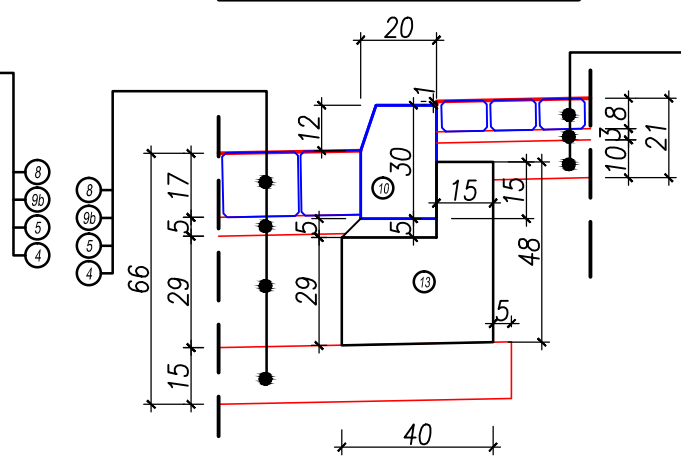
SZCZEGÓŁ "A"



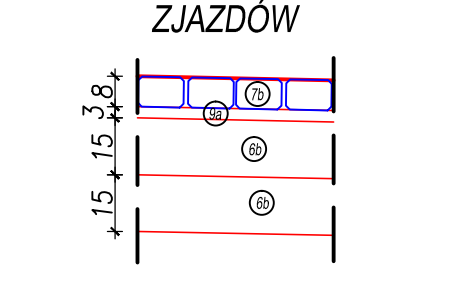
SZCZEGÓŁ "B"



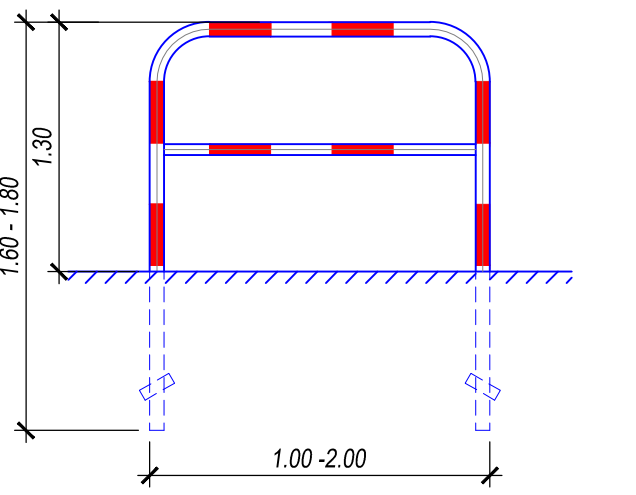
SZCZEGÓŁ "C"



SCHEMAT KONSTRUKCJI ZJAZDÓW

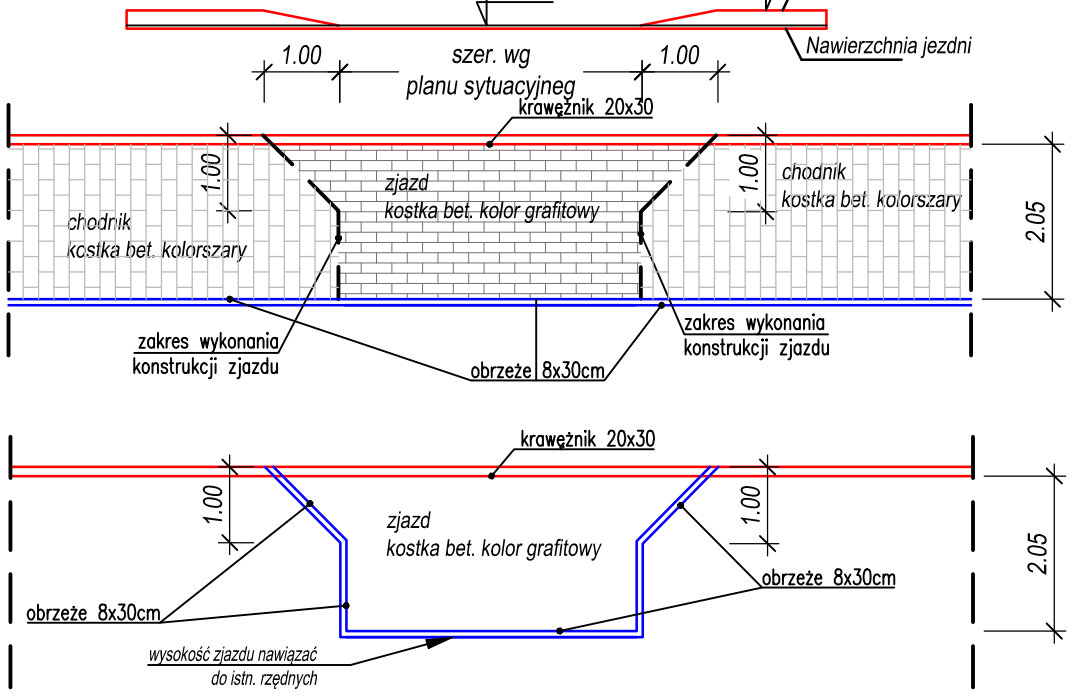


SCHEMAT BARIERY RUROWEJ



UWAGI:
1. Malować proszkowo na kolor biały oklejać folią czerwoną
2. W wersji uproszczonej zamiast folii malować na kolor czerwony
3. Segmenty bariery można zespolić śrubami o śr. 8 mm poprzez otwory w rurze skupka

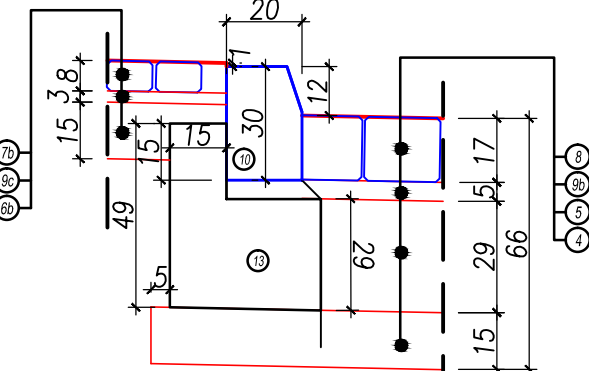
SCHEMAT ZJAZDU



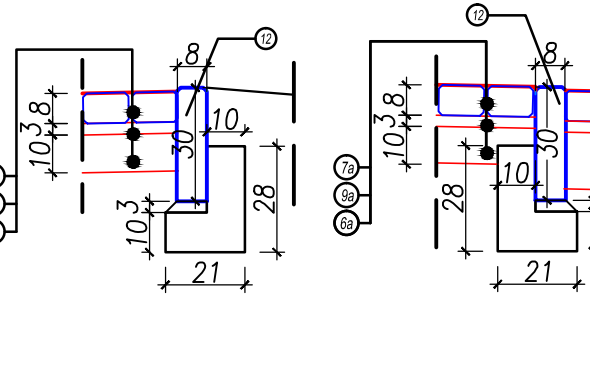
UWAGA:
Zjazd przez chodnik wykonać bez wydzielenia obrzeżem kostka bet. kolor grafitowy

UWAGA:
Zjazd bez chodnika należy wygrodzić obrzeżem

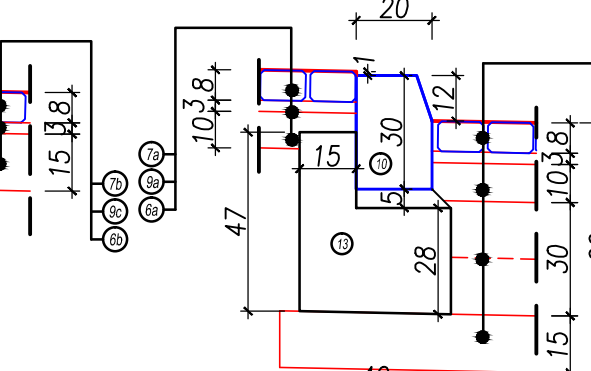
SZCZEGÓŁ "C1"



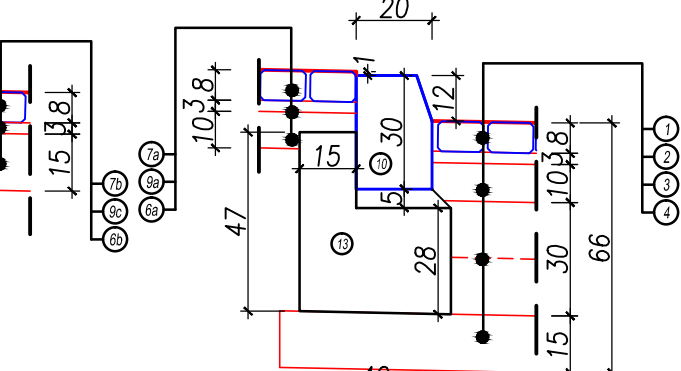
SZCZEGÓŁ "D"



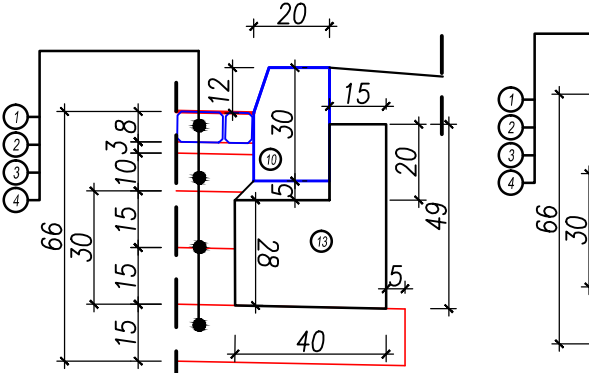
SZCZEGÓŁ "D1"



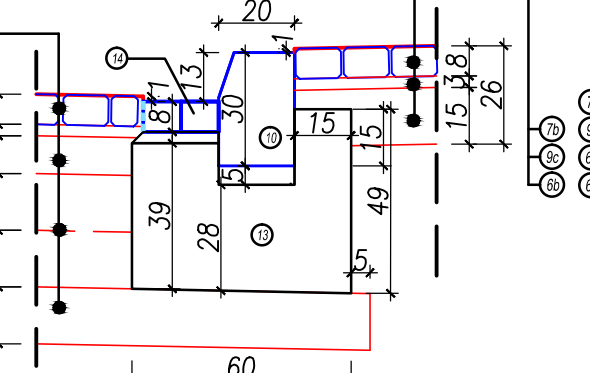
SZCZEGÓŁ "E"



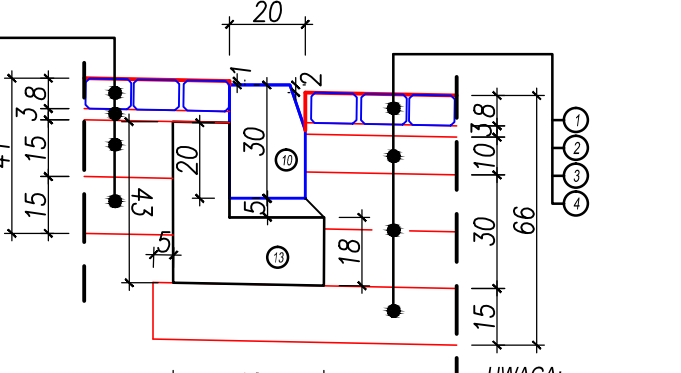
SZCZEGÓŁ "E1"



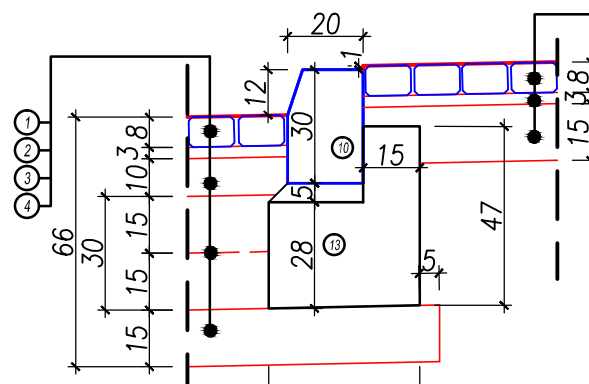
SZCZEGÓŁ "F"



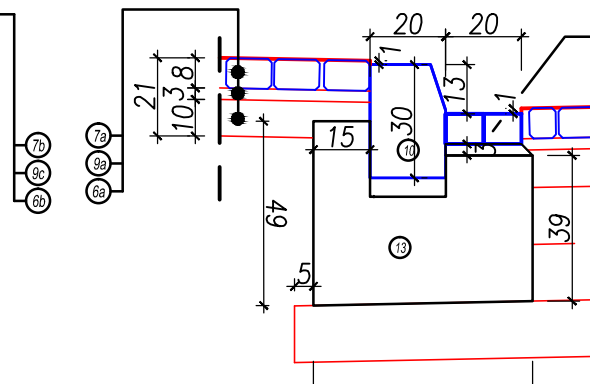
SZCZEGÓŁ "G"



SZCZEGÓŁ "H"



SZCZEGÓŁ "I"



LEGENDA

- 1 Warstwa ścierna - kostka betonowa szara grubości 8 cm podspycie cementowo-piaskowej gr. 3 cm
 - 2 Warstwa podbudowy mieszanka związana cementem C 3/4 - grubości 10 cm
 - 3 Warstwa podbudowy mieszanka niezwiązana 0/45 ukladana w 2 warstwach - grubości 30 cm
 - 4 Warstwa odcinająca - mieszanka związana cementem C 3/4 - grubości 15 cm
 - 5 Podbudowa z betonu C16/20 o grubości 29 cm
 - 6 Mieszanka związana cementem C 3/4
 - a) warstwa grubości 10 cm
 - b) warstwa grubości 15 cm
 - 7 Kostka brukowa betonowa grubości 8 cm na podspycie cementowo-piaskowa 1:3, grubości 3 cm
 - a) kolor szary - chodnik
 - b) kolor czerwony - ścieżka rowerowa i wyspa
 - c) kolor grafitowy - zjazdy
 - 8 Kostka kamienna granitowa o wysokości ok. 17 cm
 - 9 Podsyпка cementowo-piaskowa (1:3)
 - a) grubości 3 cm
 - b) grubości 5 cm
 - c) grubości 16 cm
 - 10 Krawężnik bet. 20x30 cm na podspycie cementowo-piaskowa 1:3, grubości 5 cm
 - 11 Opornik bet. 12x25 cm na podspycie cementowo-piaskowa 1:3, grubości 5 cm
 - 12 Obrzeże betonowe 8x30 na podspycie cementowo-piaskowa 1:3, grubości 3 cm na lawie betonowej - beton C12/15
 - 13 Ława betonowa - beton C12/15
 - 14 Ściek z dwóch rzędów kostki betonowej
- UWAGA:
Na długości zjazdów i przejść dla pieszych krawężnik obniżyć do wys. 2cm ponad nawierzchnię

PRACOWNIA ELITON

ul. Poziomkowa 9, SKÓRZEWO, 60-185 Poznań, tel./fax. 61 8196284

Przebudowa dróg na terenie Parku Przemysłowego przy ul. Wrocławskiej w Ostrowie Wlkp.

województwo wielkopolskie	powiat ostrowski	miasto Ostrow Wlkp.
Przekroje normalne ETAP I i ETAP II		Skala 1:50 1:20
Nr rysunku 3.1		
Stanowisko	Imię i Nazwisko	Nr uprawnień
Opracowanie	B. Zbytniewski	
Projektant	B. Rajch	7131/7/P/2002
Sprawdzający	E. Zbytniewska	139/81/PW
Data		listopad 2012r.