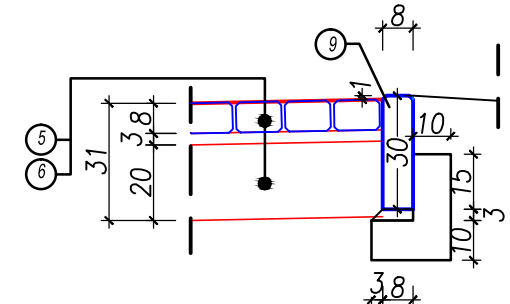
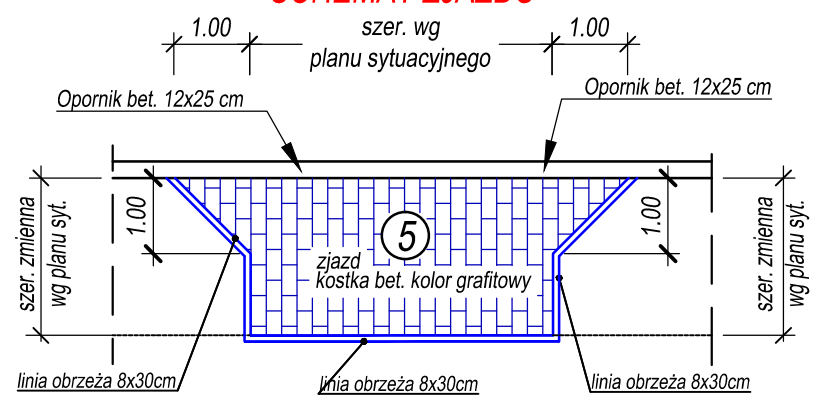


**KONSTRUKCJA NAWIERZCHNI
PROJEKTOWANYCH ZJAZDÓW**



SCHEMAT ZJAZDU



LEGENDA

KONSTRUKCJA NAWIERZCHNI

- ① Warstwa ścieralna z kostki betonowej szarej, grubości 8 cm
- ② Podsypka cementowo-piaskowa 1:3, grubości 4 cm
- ③ Warstwa podbudowy z mieszanki związanej cementem C 3/4 - grubości 15 cm
- ④ Warstwa odcinająca z mieszanki związanej cementem C 3/4 - grubości 10 cm

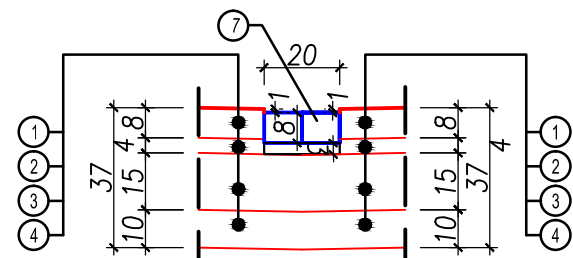
KONSTRUKCJA ZJAZDU

- ⑤ Warstwa ścieralna - kostka betonowa grubości 8 cm - kolor grafitowy na podsypce cementowo-piaskowa 1:3, grubości 3 cm
- ⑥ Warstwa podbudowy grubości 20 cm - mieszanka związana cementem C 3/4

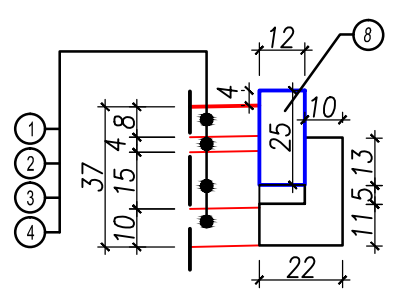
ELEMENTY KORPUSU DROGOWEGO

- ⑦ Ściek z dwóch rzędów kostki betonowej czerwonej o wymiarach 20x10x8cm na podsypce cementowo-piaskowej grubości 3 cm
- ⑧ Opornik bet. 12x25 cm na podsypce cementowo-piaskowa 1:3, grubości 5 cm na lawie betonowej - beton C12/15
- ⑨ Obrzeże betonowe 8x30 na podsypce cementowo-piaskowa 1:3, grubości 3 cm na lawie betonowej - beton C12/15
- ⑩ Humusowanie warstwą humusu gr. 5 cm z obsianiem trawą

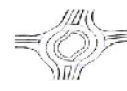
SZCZEGÓŁ "A"



SZCZEGÓŁ "B"



Miejski Zarząd Dróg w Ostrowie Wielkopolskim
ul. Zamenhofska 2b
63-400 Ostrów Wielkopolski



WEBA

email: BIR@icpnet.pl os. Czecha 28/6, 61-287 Poznań

**ul. Drzymały (od ul. Jałowcowej do ul. Środkowej)
- ciąg pieszo-jezdny**

województwo wielkopolskie		powiat ostrowski		miasto Ostrów Wlkp.	
Przekroje normalne			Skala	Nr rysunku	
			1:20 1:50	3	
Stanowisko	Imię i Nazwisko	Nr uprawnień	Data		
Opracowanie					
Projektant	B. Rajch	7131/7/P/2002	lipiec 2013r.		
Weryfikator	M. Bartosik	WKP/0087/07			