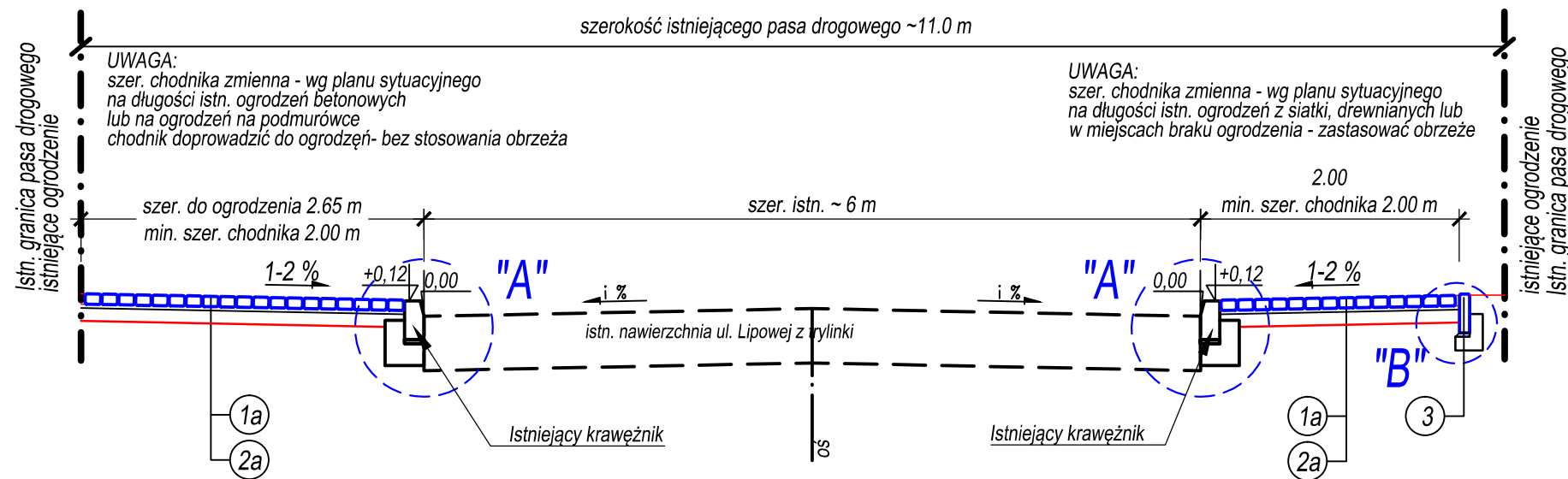
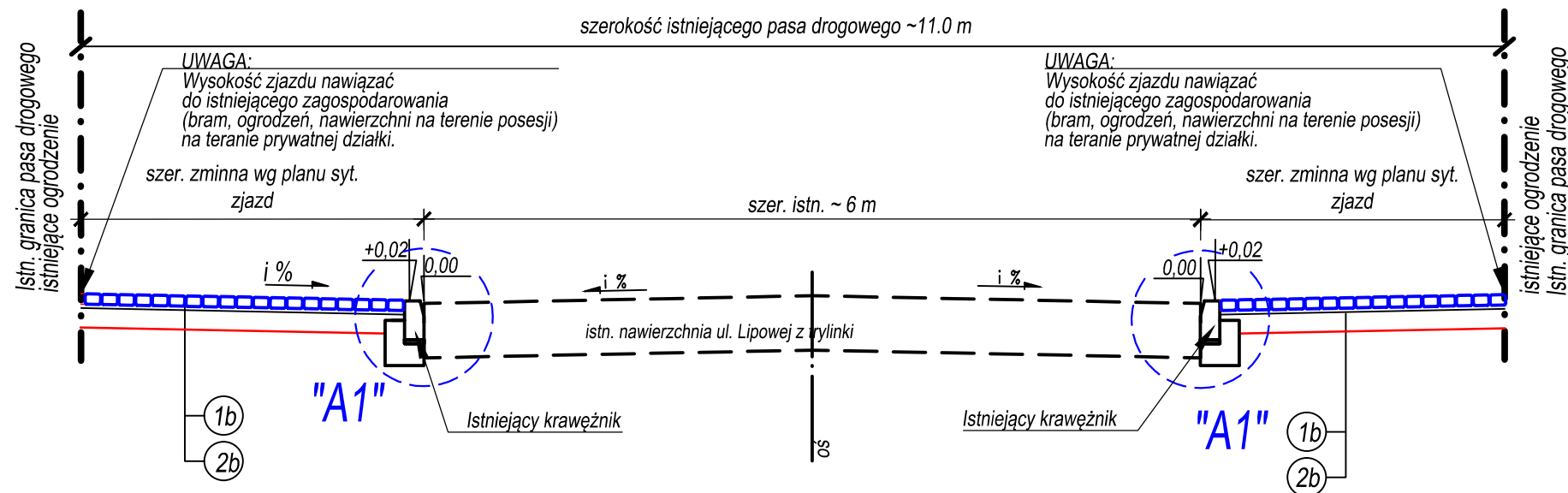


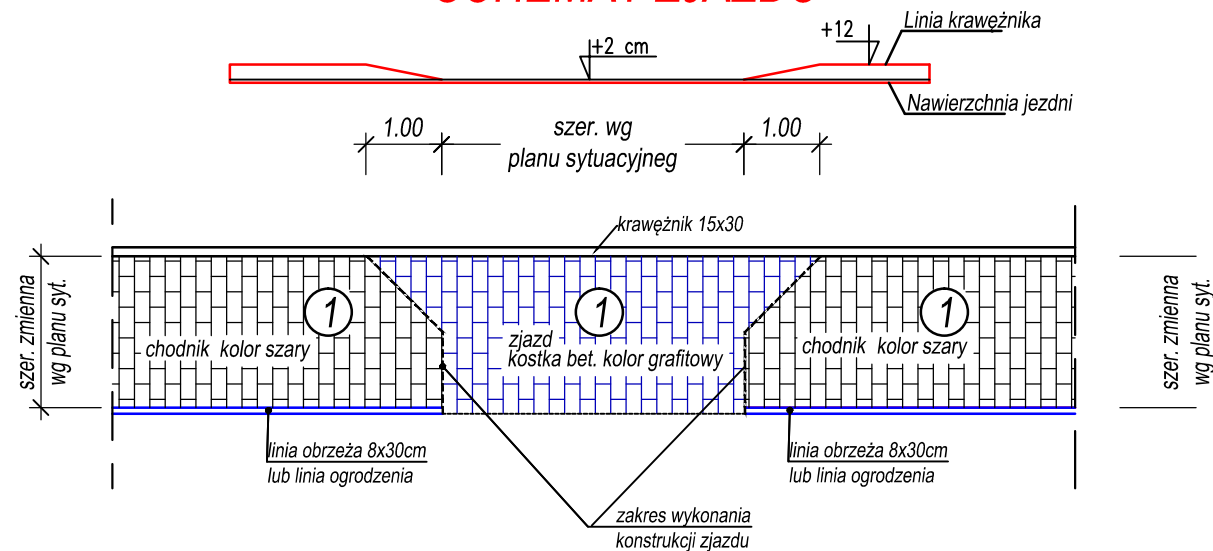
## PRZEKRÓJ A-A - ul. Lipowa



## PRZEKRÓJ B-B - ul. Lipowa



## SCHEMAT ZJAZDU



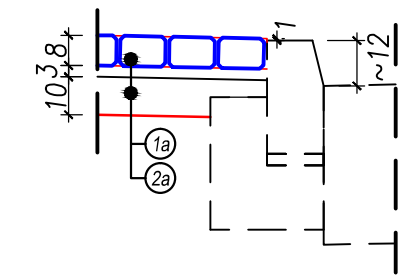
## LEGENDA

- Kostka brukowa betonowa - grubości 8 cm na podsypce cementowo-piaskowa 1:3, grubości 3 cm
  - chodnik - kolor szary
  - zjazd - kolor grafitowy
- Warstwa z gruntu stabilizowanego cementem C 3/4
  - grubości 10 cm - nawierzchnia chodnika
  - grubości 15 cm - nawierzchnia zjazdu
- Obrzeże betonowe 8x30 na podsypce cementowo-piaskowa 1:3, grubości 3 na ławie betonowej - beton C12/15 ZASTOSOWAĆ W PRZYPADKU BRAKU OGRODZENIA BET. LUB NA PODMURÓWCE
- Krawężnik bet. 15x30 cm na podsypce cementowo-piaskowa 1:3, grubości 3 cm na ławie betonowej - beton C12/15

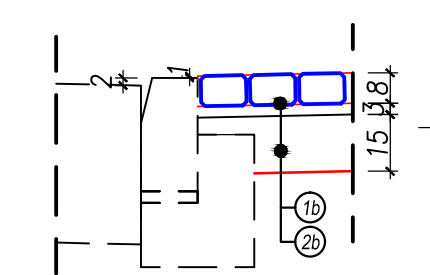
UWAGI:

- Na długości zjazdów krawężnik obniżyć do wys. 2cm ponad nawierzchnię
- Na długości przejść dla pieszych krawężnik obniżyć do wys. 2cm ponad nawierzchnię

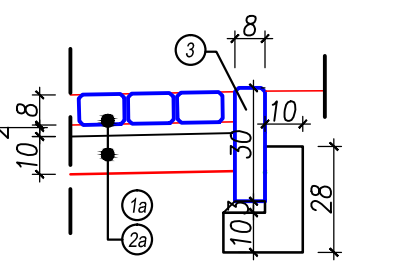
## SZCZEGÓŁ "A"



## SZCZEGÓŁ "A1"



## SZCZEGÓŁ "B"



Miejski Zarząd Dróg w Ostrowie Wielkopolskim  
ul. Zamenhofa 2b  
63-400 Ostrow Wielkopolski



**WEBA**

email: BIR@icpnet.pl os. Czecha 28/6, 61-287 Poznań

ul. Lipowa - chodnik od ul. Różanej do ul. Kwiatowej  
w Ostrowie Wielkopolskim

województwo wielkopolskie

powiat ostrowski

miasto Ostrow Wlkp.

**Przekroje normalne**

Skala	Nr rysunku
1:50	3
1:20	

Stanowisko	Imię i Nazwisko	Nr uprawnień	Data
Opracowanie	B.Zbytniewski		kwiecień 2013r.
Projektant	B. Rajch	7131/7/P/2002	
Weryfikator	M. Bartosik	WKP/0087/07	