

Pracownia Projektowa Infrastruktury  
Drogowej Marcin Kasalka  
ul. Kaliska 45  
63-400 Ostrów Wielkopolski

Ostrów Wielkopolski, 21 maja 2012 roku

Znak RD2/4MMD/AG/4304/2012

Dot. Uzgodnienia projektowanej przebudowy ulicy Poniatowskiego w Ostrowie Wielkopolskim.

Odpowiadając na Państwa pismo Rejon Dystrybucji w Ostrowie Wielkopolskim informuje, że w obrębie projektowanej przebudowy ulicy istnieje sieć energetyczna – linia kablowa nN 0,4kV oraz linia napowietrzna nN 0,4kV. W związku z powyższym Rejon Dystrybucji w Ostrowie Wielkopolskim wnosi następujące uwagi do przedstawionego projektu:

- W pobliżu czynnej linii energetycznej prace należy prowadzić zgodnie z Rozporządzeniem Ministra Gospodarki z dnia 17.09.1999 r. w sprawie bezpieczeństwa i higieny pracy przy urządzeniach i instalacjach energetycznych ( Dz. U. 1999 Nr 80 poz. 912) oraz Rozporządzeniem Ministra Infrastruktury z dnia 06.02.2003 r. w sprawie bezpieczeństwa i higieny pracy podczas wykonywania robót budowlanych (Dz. U. 2003 Nr 47 poz. 401).
- Skrzyżowania i zbliżenia z linią kablową nN wykonać zgodnie z obowiązującymi przepisami i normami.
- Skrzyżowanie z linią kablową nN przed zasypaniem podlega pisemnemu odbiorowi przez pracownika RD w Ostrowie Wielkopolskim.
- W pobliżu kabli prace prowadzić ręcznie i pod nadzorem pracownika RD w Ostrowie Wielkopolskim.

Z poważaniem

Kierownik  
Działu Przyłączeń  
*Marek Nieć*  
Marek Nieć

k/o

1. RD II – a/a
2. Adresat

**SPRAWDZONO POD WZGLĘDEM KOLIZJI**

w Rejonowym Zakładzie Dystrybucji w Ostrowie Wielkopolskim

ul. Zamenhofa 2, tel. 062 737 82 00

w zakresie instalacyjnych urządzeń energetycznych z projektem

przebudowy drogi w Ostrowie Wielkopolskiej ul. Poniatowskięp

Na planach wskazano urządzenia podziemne

/ kable WN kable nn \_\_\_\_\_

/ kable ośw ul sterujący Linia nap. nn \_\_\_\_\_

**UWAGI**

- 1 Szczegółowy przebieg kabli należy ustalić w terenie na podstawie wykopów próbnych
- 2 Urządzenia naziemne zinventaryzować w terenie
- 3 Szczegółowe trasy kabli abonenckich i przyłączy kablowych uzgodnić z właścicielami
- 4 W pobliżu kabli wykopy prowadzić ręcznie
- 5 Na czas wykonania robót (w szczególności przy wykopach szerszych niż 0,6 m) kabel zabezpieczyć przed obsunięciem
- 6 Kolizje wykonać zgodnie z obowiązującymi przepisami i normami  
Kolizje po wykonaniu podlegają odbiorowi przez RD
- 7 Ewentualne koszty związane z uszkodzeniem kabli zaistniałe w czasie prac oraz w terminie 1 roku od czasu montażu nowych urządzeń obciążają wykonawców prac
- 8 Uwagi w piśmie nr RDR/4MMD/AG/4304/2012

Niniejsze sprawdzenie nie upoważnia wykonawcy robót do wejścia na teren budowy bez zgłoszenia RD oraz bez uaktualnienia niniejszego sprawdzenia

Inżynier ds. Dokumentacji Energetycznej

21.05.2012 r.

Kierownik Działu Dokumentacji Energetycznej

Artur Orzelak

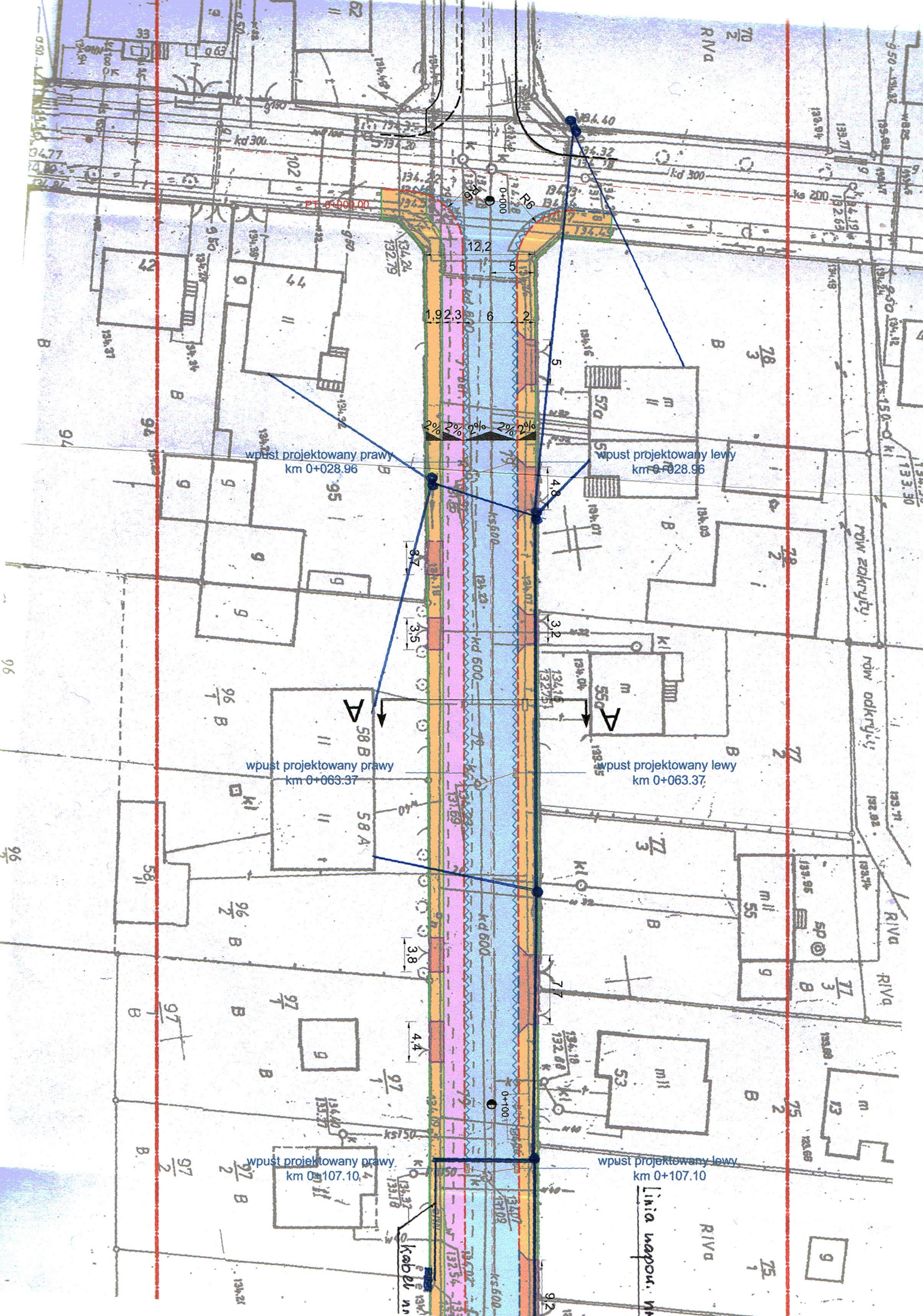
165/2012

Agnieszka Szachnurska-Rosik

podpis

nr sprawdzenia

podpis kier.



PT 0+600.00

wpust projektowany prawy  
km 0+028.96

wpust projektowany lewy  
km 0+028.96

wpust projektowany prawy  
km 0+063.37

wpust projektowany lewy  
km 0+063.37

wpust projektowany prawy  
km 0+107.10

wpust projektowany lewy  
km 0+107.10

Linia wapor. m

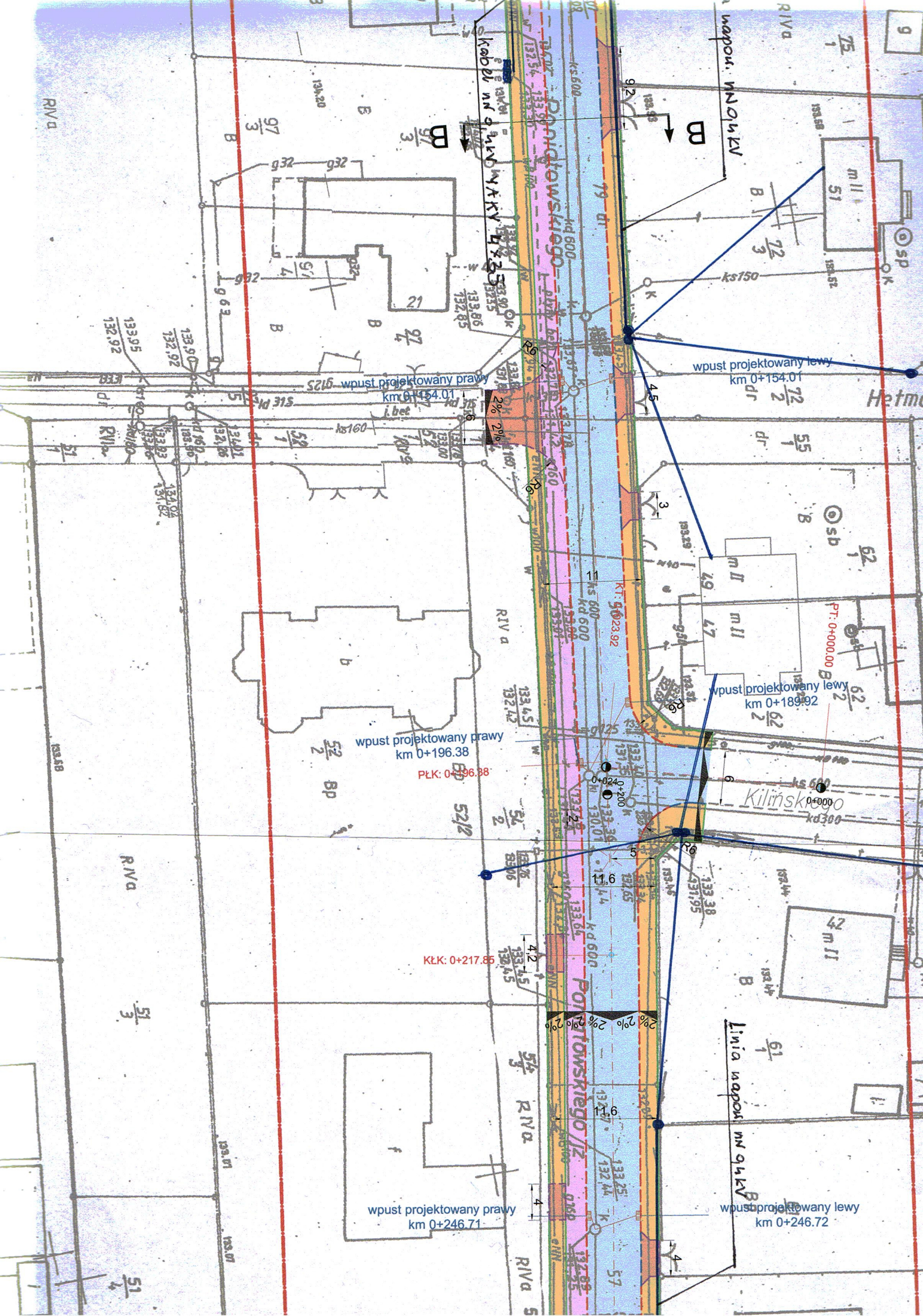
RIVA

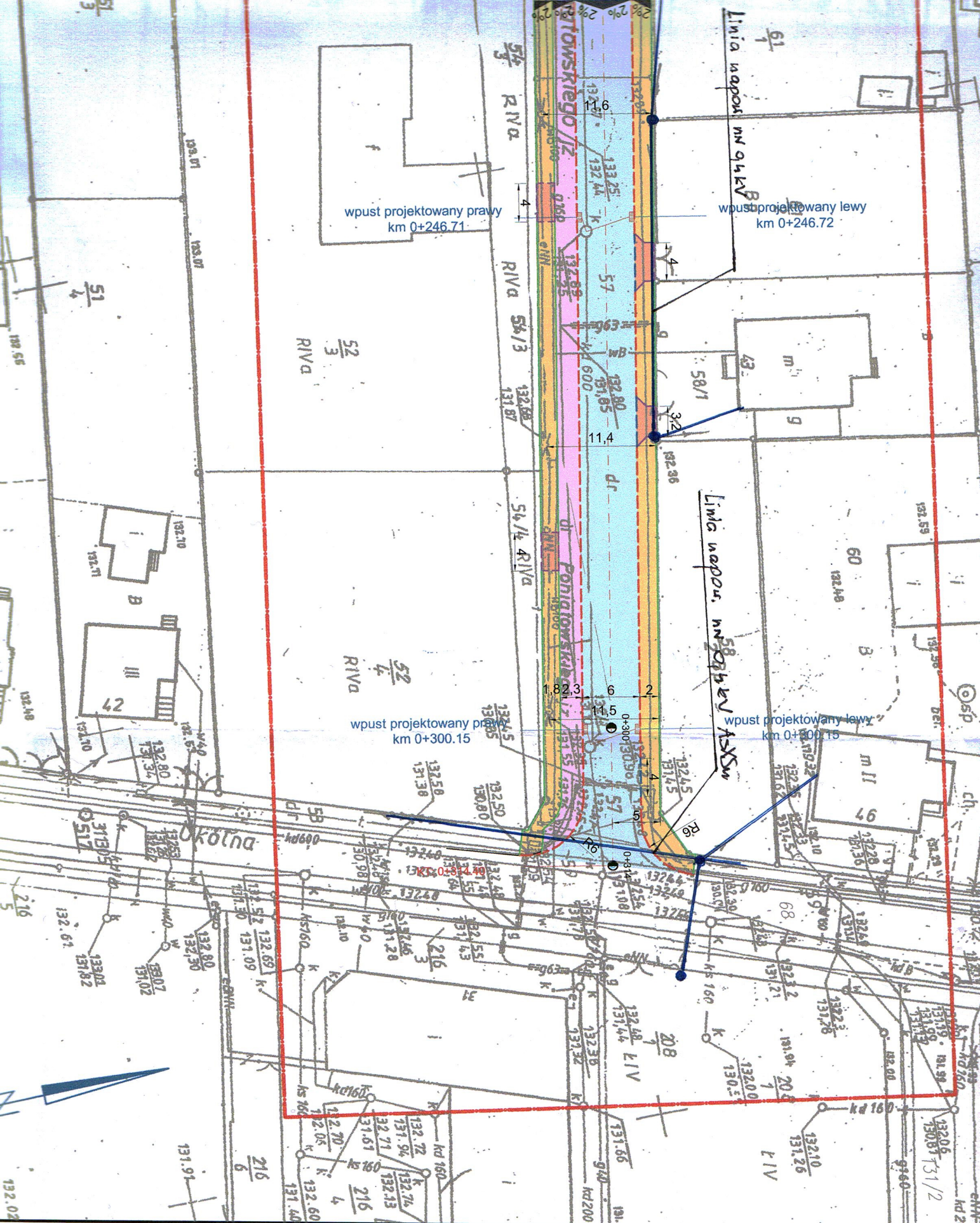
row zakryty

row odkryty

RIVA

RIVA





Nazwa  
 Nazwa  
 Nazwa  
 Sekcja:  
 Obszar  
 Ostrów  
 Informa:  
 gruntó

WYKONAWCA

ul. Po  
 63-  
 NIP: 6-

GE  
 MŁ