



Netia SA

02-822 Warszawa, ul. Poleczki 13

15.05.2012r.

Adres do korespondencji;
Netia S.A.
Zespół Utrzymania Usług
63-400 Ostrów Wlkp.
ul. Waryńskiego 25
tel. +48 22 352 6657
fax. +48 22 338 3164

Pracownia Projektowa

Marcin Kasalka

63-400 Ostrów Wlkp.

ul. Kaliska 45

Nasz znak: E/W/12/2142/JP

Wasz znak: 280/mk/02 z dnia 04.05.2012r.

UZGODNIENIE

Dotyczy: Przebudowa ulicy Poniatowskiego na odc. Traugutta – Okólna w Ostrowie Wlkp.

W odpowiedzi na pismo 280/mk/02 z dnia 04.05.2012r. otrzymanego w dniu 04.05.2012r. Dział Utrzymania Usług Netia S.A., uzgadnia projekt z następującymi uwagami

Szczegółowe zabezpieczenie sieci Netia SA:

Na mapie sytuacyjnej wraz z projektem układu komunikacyjnego, zaznaczono fragment istniejącej sieci Netia. W miejscu projektowanych wjazdów oraz krawężników należy na istniejącej sieci Netii nabudować (zabezpieczyć) rury dwudzielne typu A160PS. Zabezpieczenie powinno być na długości min. 1m poza krawężnik wjazdu. Ponadto należy dokonać regulacji wysokości sieci posadowienia kanalizacji teletechnicznej w przypadku korytowania jezdni i chodników. Po zakończeniu prac budowlanych, dokonać odbiór wstępny wspólnie z przedstawicielem Netia S.A.

Wymagania formalne:

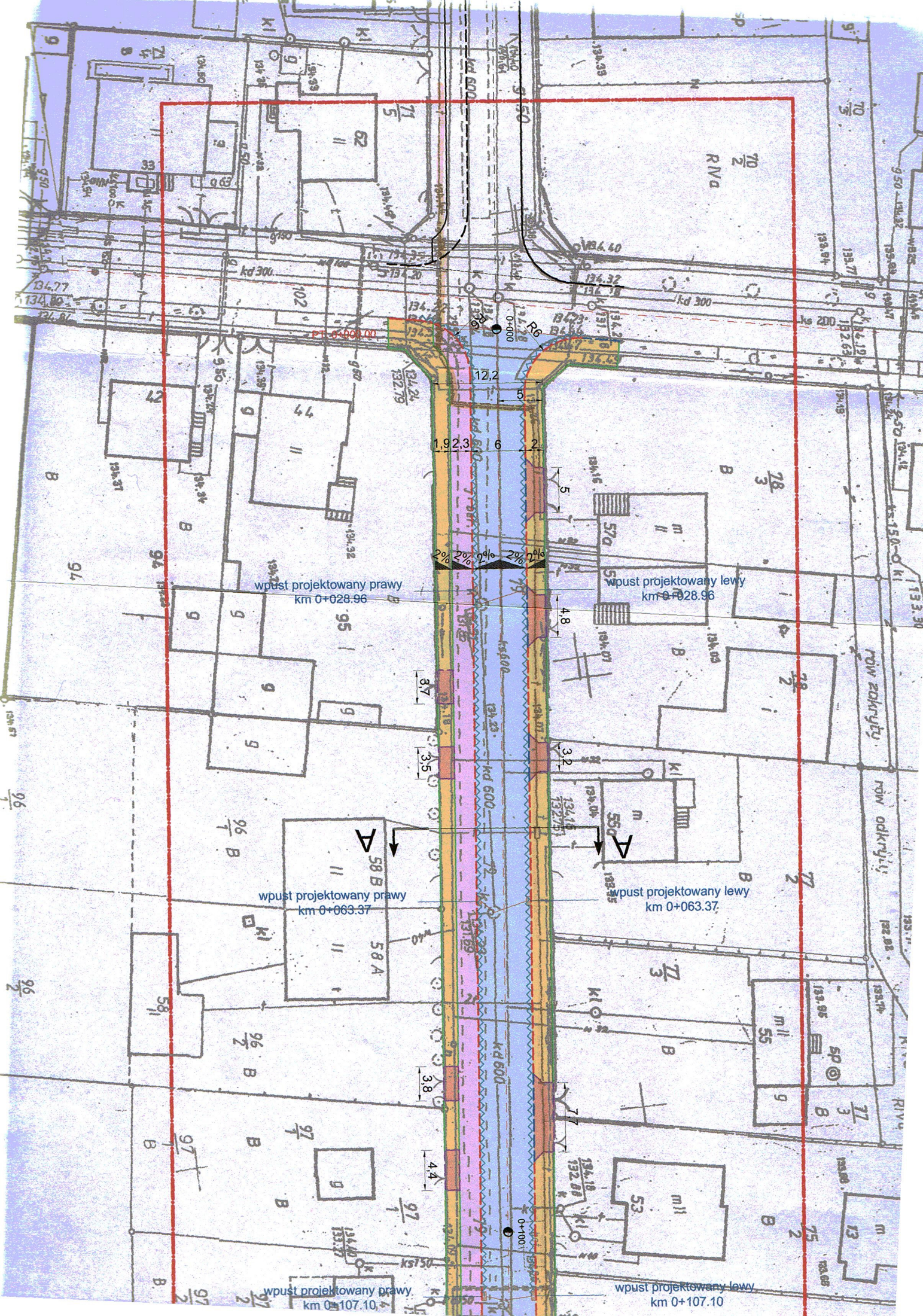
1. W fazie związanej z przygotowaniem projektu zabezpieczenia, w razie konieczności udzielenia dodatkowych informacji, prosimy o kontakt z Panem Januszem Peśla tel. +48 606 96 97 84 ewentualnie z Zespołem Utrzymania Usług w okręgu zachodnim **tel. +48 22 352 6657 fax. +48 22 338 3164**
2. **Przed przystąpieniem do robót związanych bezpośrednio z siecią Netii S.A. w celu uzyskania ich akceptacji, Wykonawca zgłosi pisemnie z minimum 21-dniowym wyprzedzeniem, zamiar rozpoczęcia prac. Zgłoszenie prac winno zawierać; termin**

planowanego rozpoczęcia i zakończenia, lokalizację, zakres i harmonogram prac, nr ZUD, nr uzgodnień Netii S.A.. Adres, na który należy wysłać zgłoszenie :

**Netia S.A. Dział Utrzymania Usług Ostrów Wlkp., ul. Waryńskiego 25, tel. +48 22 352 6657
fax. +48 22 338 3164.**

3. **Przed przystąpieniem do jakichkolwiek prac związanych z siecią Netia S.A., Wykonawca musi przedstawić harmonogram prac i uzyskać jego akceptację przez Zespół Utrzymania Usług w Okręgu Ostrów Wlkp. ul. Waryńskiego 25 tel. tel. +48 22 352 6657, fax. +48 22 338 3164**
4. Prace związane z bezpośrednią przebudową czynnej sieci Netii, należy zlecić firmie specjalizującej się w robotach teletechnicznych, która posiada udokumentowane doświadczenie w wykonywaniu prac o podobnym zakresie rzeczowym, między innymi w Netia S.A. Wykonawca realizujący przebudowę naszej sieci, musi posiadać odpowiednie kompetencje, zasoby oraz referencje w tym Netia S.A do jej realizacji.
5. **Przed realizacją Wykonawca powinien uzyskać akceptację Netii S.A. Zespołu Utrzymania Usług Ostrów Wlkp. ul. Waryńskiego 25 tel. tel. +48 22 352 6657, fax +48 22 338 3164**
6. Nie wyrażamy zgody na jakiegokolwiek prace związane z przebudową elementów naszej sieci podczas modernizacji przez firmy nie spełniające wymienionych wymogów z pkt. 3,4,5,6.
7. **Prace wzdłuż sieci telekomunikacyjnej Netia SA /mniej niż 2m/, należy prowadzić po wytyczeniu jej przebiegu, ze szczególną ostrożnością z wykluczeniem użycia sprzętu mechanicznego oraz przy udziale przedstawiciela Netia S.A.. Nie wyklucza się odstępstw trasowych i wypłyceń sieci.**
8. **W przypadku uszkodzenia w trakcie robót sieci telekomunikacyjnej Netia S.A. Wykonawca zobowiązany jest niezwłocznie powiadomić o tym fakcie Dział Utrzymania Usług Ostrów Wlkp. ul. Waryńskiego 25, tel. tel. +48 22 352 6657, fax +48 22 338 3164 oraz Telefoniczne Centrum Obsługi Klienta tel. +48 801 802 803 w celu formalnego zgłoszenia awarii.**
9. **Wszelkie prace związane z siecią teletechniczną, należy wykonać zgodnie z ogólnie obowiązującymi przepisami oraz normami Netia S.A. a zastosowane materiały muszą być zgodne z Listą Materiałów dopuszczonych w Netia S.A..**
10. **Wykonane prace podlegają odbiorowi technicznemu przez przedstawiciela Netia S.A. Wykonawca na dzień odbioru dostarczy dokumentację powykonawczą zgodną z normą Netia S.A. z inwentaryzacją geodezyjną włącznie.**
11. **Wszelkie koszty związane z przebudową, nadzorem (*nadzór techniczny przedstawiciela Netii płatny zgodnie z obowiązującym cennikiem w Netia S.A.*) i zabezpieczeniem istniejącej infrastruktury Netii ponosi Inwestor.**
12. **Koszty wszelkich robót i uszkodzeń sieci telekomunikacyjnej Netia S.A. powstałe w wyniku prowadzonych prac jak i wynikające z wadliwego ich wykonania ponosi Inwestor/Wykonawca. Netia SA zastrzega możliwość dochodzenia roszczeń z tytułu strat w ruchu telekomunikacyjnym powstałych w wyniku uszkodzenia sieci telekomunikacyjnej Netia S.A. .**
13. **Uzgodnienie ważne przez jeden rok.**

Z poważaniem



wpust projektowany prawy
km 0+028.96

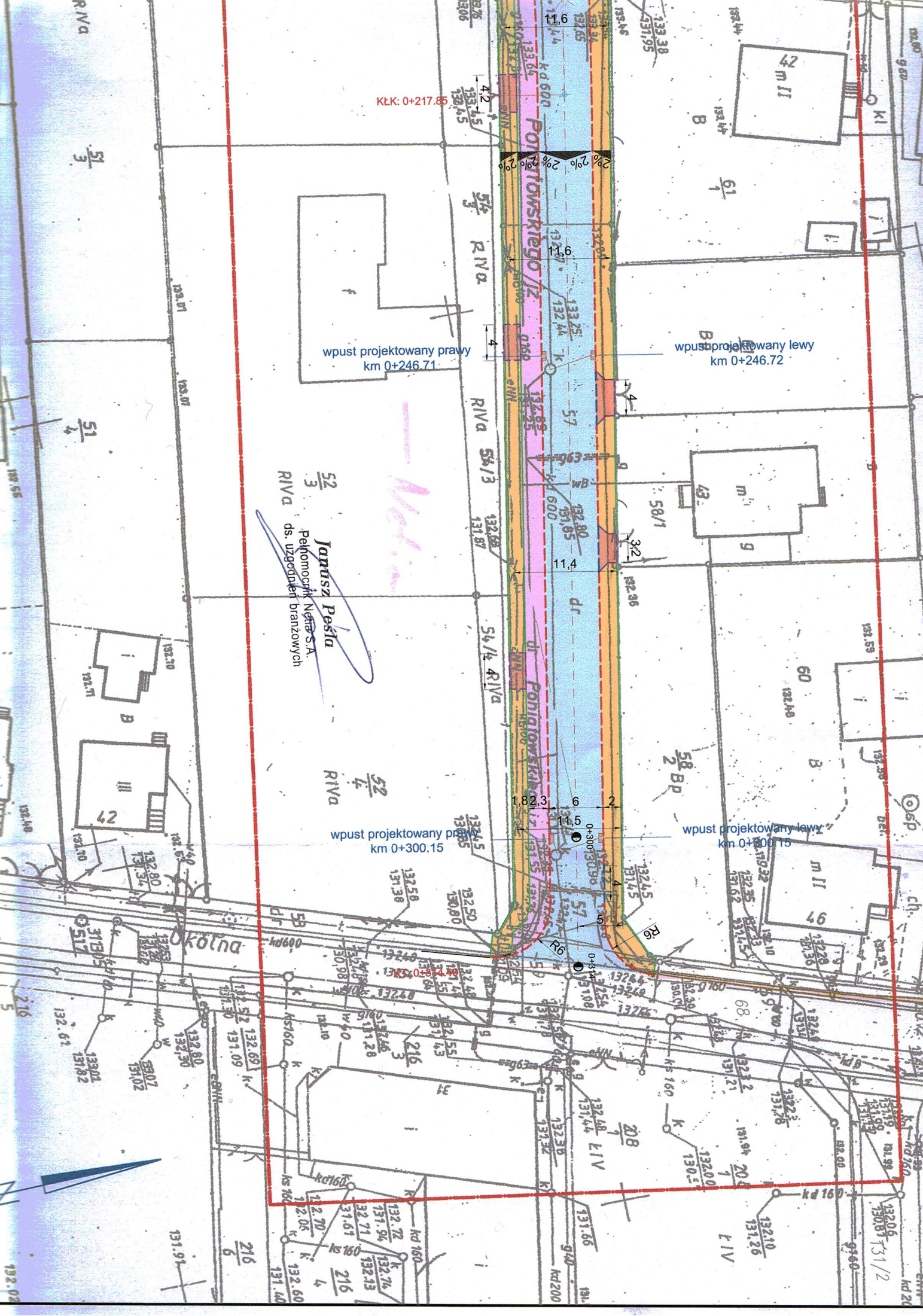
wpust projektowany lewy
km 9+028.96

wpust projektowany prawy
km 0+063.37

wpust projektowany lewy
km 0+063.37

wpust projektowany prawy
km 0+107.10

wpust projektowany lewy
km 0+107.10



KLK: 0+217.85

wpust projektowany prawy
km 0+246.71

wpust projektowany lewy
km 0+246.72

Janusz Peśta
Pełnomocnik Netra S.A.
ds. uzgodnień branżowych

wpust projektowany prawy
km 0+300.15

wpust projektowany lewy
km 0+300.15

Okolna