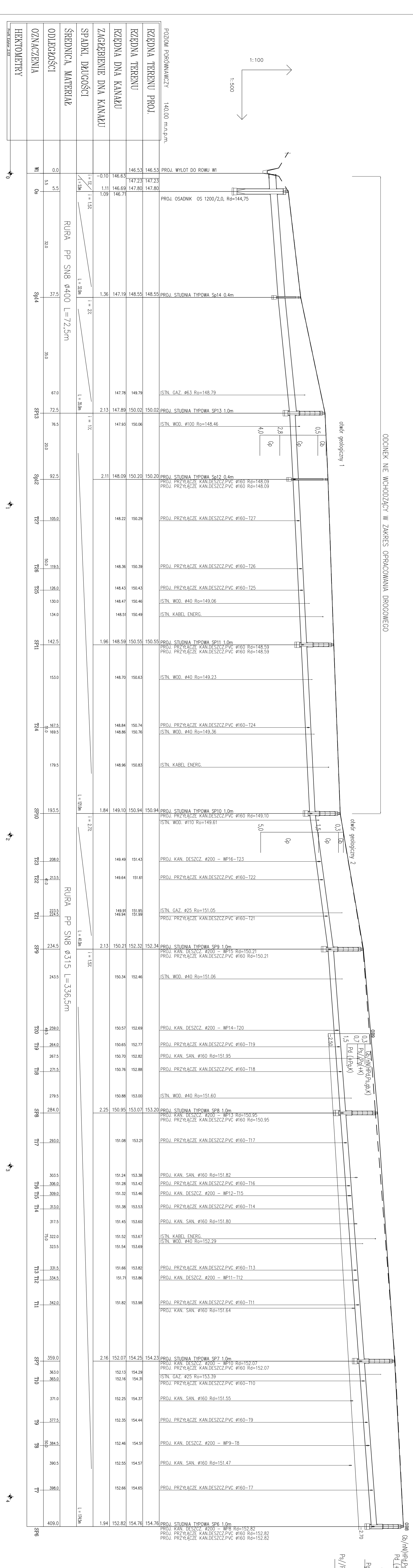


# PROFIL SIECI KANALIZACJI DESZCZOWEJ

## SKALA 1:100/500

OZNACZENIA:  
 - - - - - TEREN ISTNIEJĄCY  
 - - - - - TEREN PROJEKTOWANY  
 WP1 - projektowany wpust uliczny typu ciężkiego wg KPED 02.1.3  
 T1 - proj. trójnik redukcyjny 45°

UMWA  
 Przyjęto przykrycie istniejących sieci i przyłoczy:  
 - gazowych 1,0m p.p.t.  
 - wodociągowych 1,6-1,4m p.p.t.  
 - energetycznych 0,7m p.p.t.  
 - telekomunikacyjnych 0,7m p.p.t.



POZIOMA PORÓWNAWCZY	140,00 m.n.p.m.
RZĘDNA TERENU PROJ.	146.53
RZĘDNA TERENU	147.23
RZĘDNA DŃ KANAŁU	146.69
ZACZĘBIENIE DŃ KANAŁU	146.71
SPADKI, DŁUGOŚCI	-0.10 / 1.50
ŚREDNICA, MATERIAŁ	RURA PP SN8
ODLEGŁOŚCI	0.0
OZNACZENIA	W1
HEKTOMETRY	0

<b>Investor:</b> Miejski Zarząd Dróg w Ostronie Wielkopolskiej ul. Zamienitła 2b, 63-400 Ostrów Wielkopolski	
<b>Biuro projektowe:</b> MIASTKO	SKALA: 1:100/500
<b>OBJEKT:</b> Budowa kanalizacji deszczowej na ul. Fiedosnej w Ostronie Wielkopolskiej	RYŚ. NR: 3
<b>Temat:</b> Profil sieci kanalizacji deszczowej	Miejscowość: Ostrów Wielkopolski
<b>Projektant:</b> mgr inż. Piotr Witczak	Data opracowania: 06.12
<b>Funckja:</b> Projektant	Nazwisko, imię
<b>Wzrost:</b> 1,70 m	Nr uprawnień
<b>Podpis:</b>	upr: 58-90-Gw