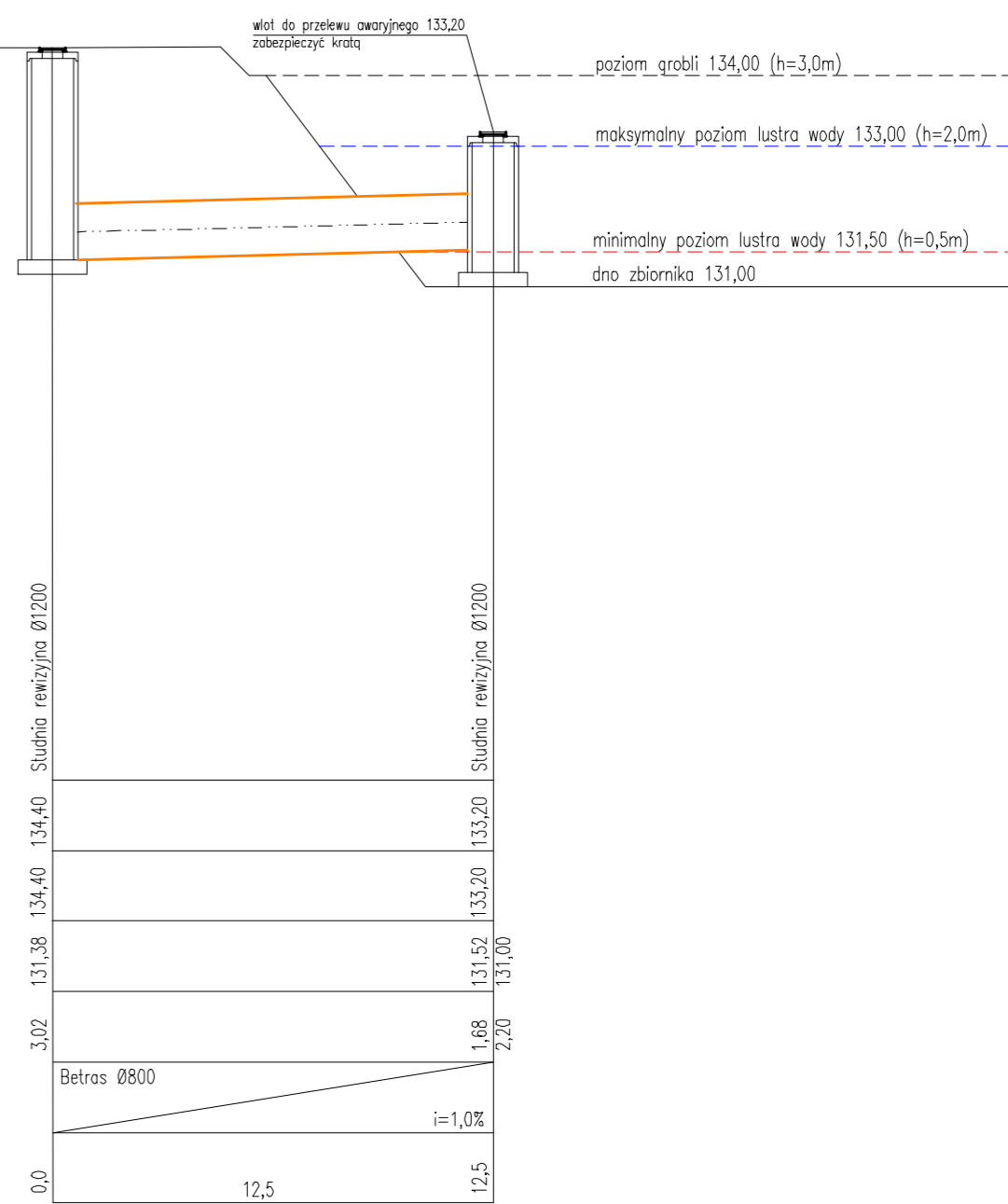


Poziom odniesienia 124,00 m npm											
Poziom terenu projektowanego	133,80	133,80	134,30	134,40	134,40	134,40	134,40	134,40	134,40	134,00	
Poziom terenu istniejącego	133,80	133,80	134,30	134,40	134,40	134,40	134,40	134,40	134,40	134,00	
Poziom dna rurociągu	131,29	131,29	131,35	131,38	131,43	131,48	131,48	131,48	131,50	131,50	
Zagłębienie dna rurociągu	2,51	2,51	2,95	3,02	2,97	2,92	2,92	2,92	2,50	2,50	
Średnice i spadki				Betras Ø800 i=0,11%			Betras Ø800 i=1,4%		Betras Ø800 i=0,185%		
Odległości	0,0	50,9	50,9	82,5	3,5	86,0	3,5	89,5	9,8	99,3	



Tytuł rysunku: Rozwinięcie kanału odpływowego ze zbiornika retencyjnego do rowu "I" (D01-D04)		Skala: 1:100/200
Stadium: PROJEKT BUDOWLANY	Brzoza: SANITARNA	Data: maj 2013
Nazwa obiektu: Budowa zbiornika retencyjnego na potrzeby odprowadzenia wód deszczowych z Osiedli Pruslin i Wdrók		
Adres budowy: 63-400 Ostrów Wielkopolski Rejon Osiedla Pruslin, Wdrók		Nr projektu:
Projektant: mgr inż. Maciej Cyba upr. nr UAN 7342-3/94		Podpis:
Asystent proj.: inż. Sławomir Grzegorzka		Podpis:
Sprawdzający:		Podpis:
A.B.H. CYBA PRACOWNIA PROJEKTOWA 63-400 Ostrów Wielkopolski ul. Kosielski 4/6, tel. (062) 738-83-14, fax. (062) 591-77-32		Rys nr: 2