

Studia rewizyjna $\varnothing 425$ z włazem rewizyjnym
 St. nr 2 (rz. włazu 142,78m n.p.m., rz. włączenia 141,38m n.p.m.)
 St. nr 3 (rz. włazu 142,37m n.p.m., rz. włączenia 141,54m n.p.m.)

SCHEMAT PODŁĄCZENIA
 WPUSTU DESZCZOWEGO NR 2 DO STUDNI KANALIZACYJNEJ NR 4
 ZA POMOCĄ PRZYKANALIKA PVC DN 160

Widok A-A

Wpust ścielkowy, uliczny 320×520 mm z pełnym kołnierzem $\varnothing 650$ mm z regulowaną uchylną kratą na zawiasach klasy D400

St. nr 4 (rz. włazu 142,17m n.p.m., rz. włączenia 141,63m n.p.m.)

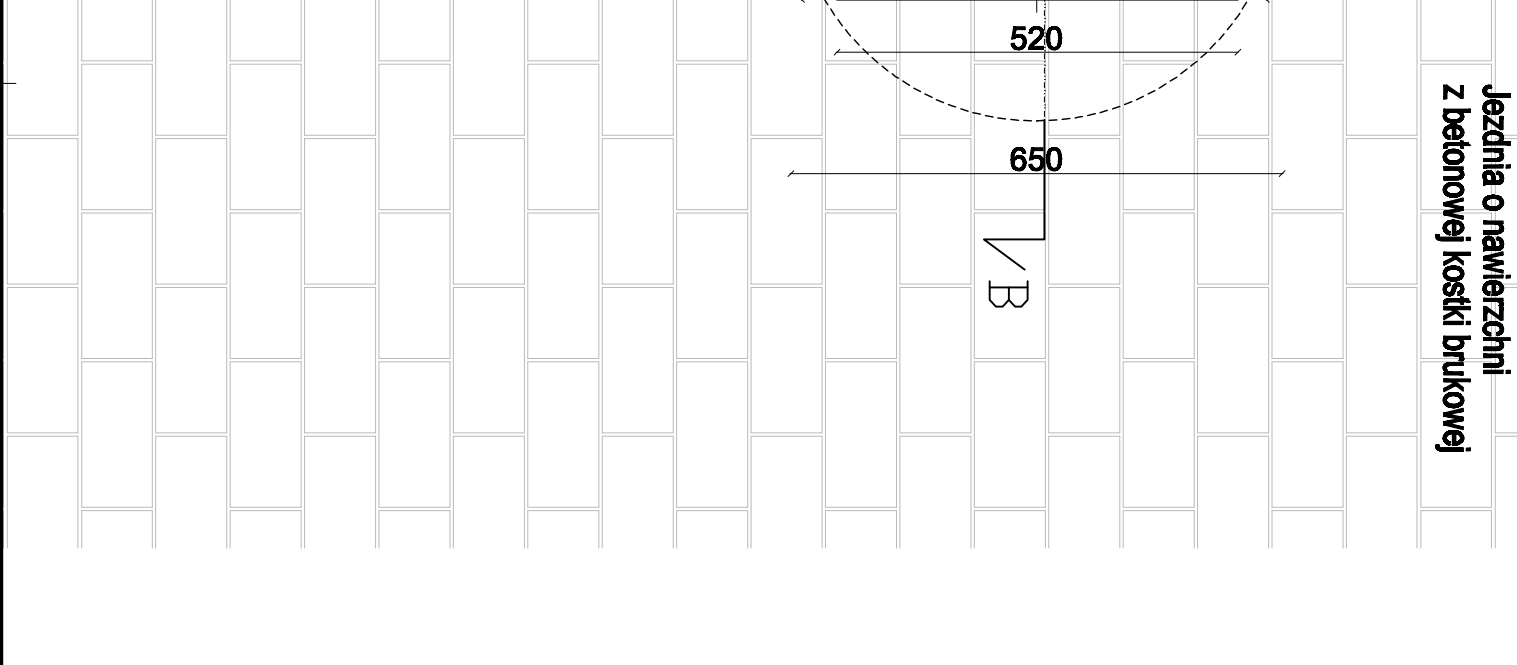
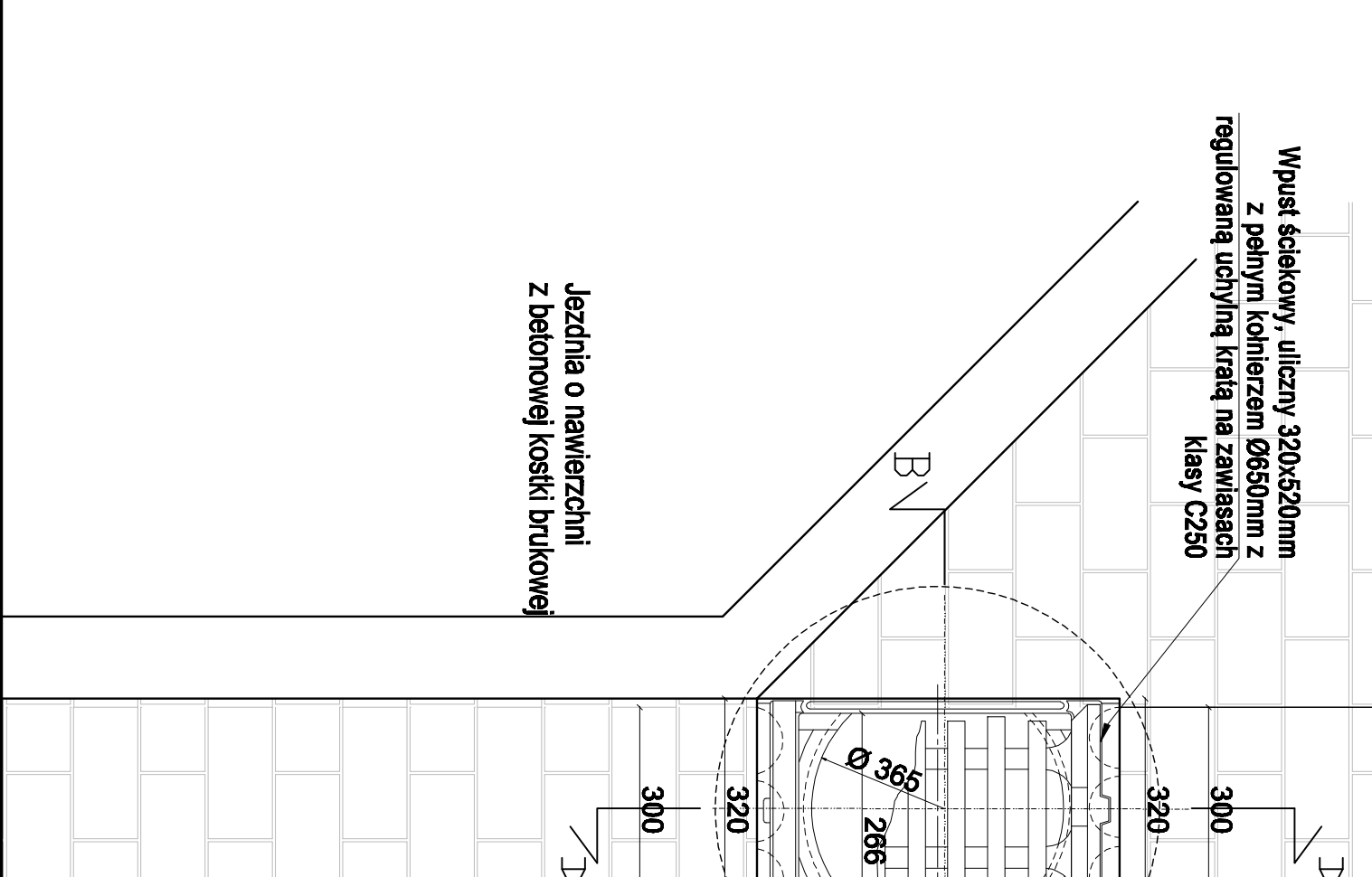
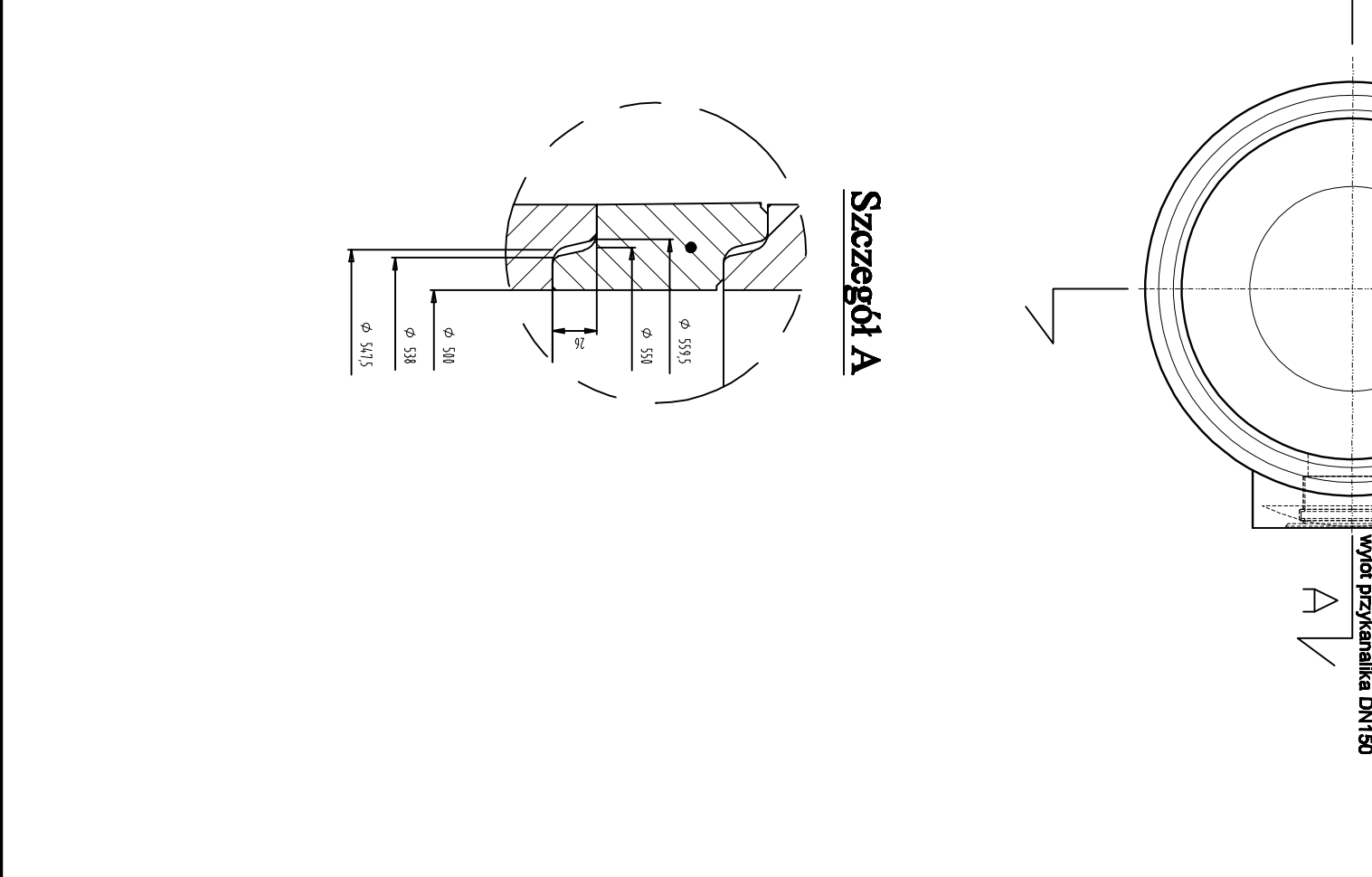
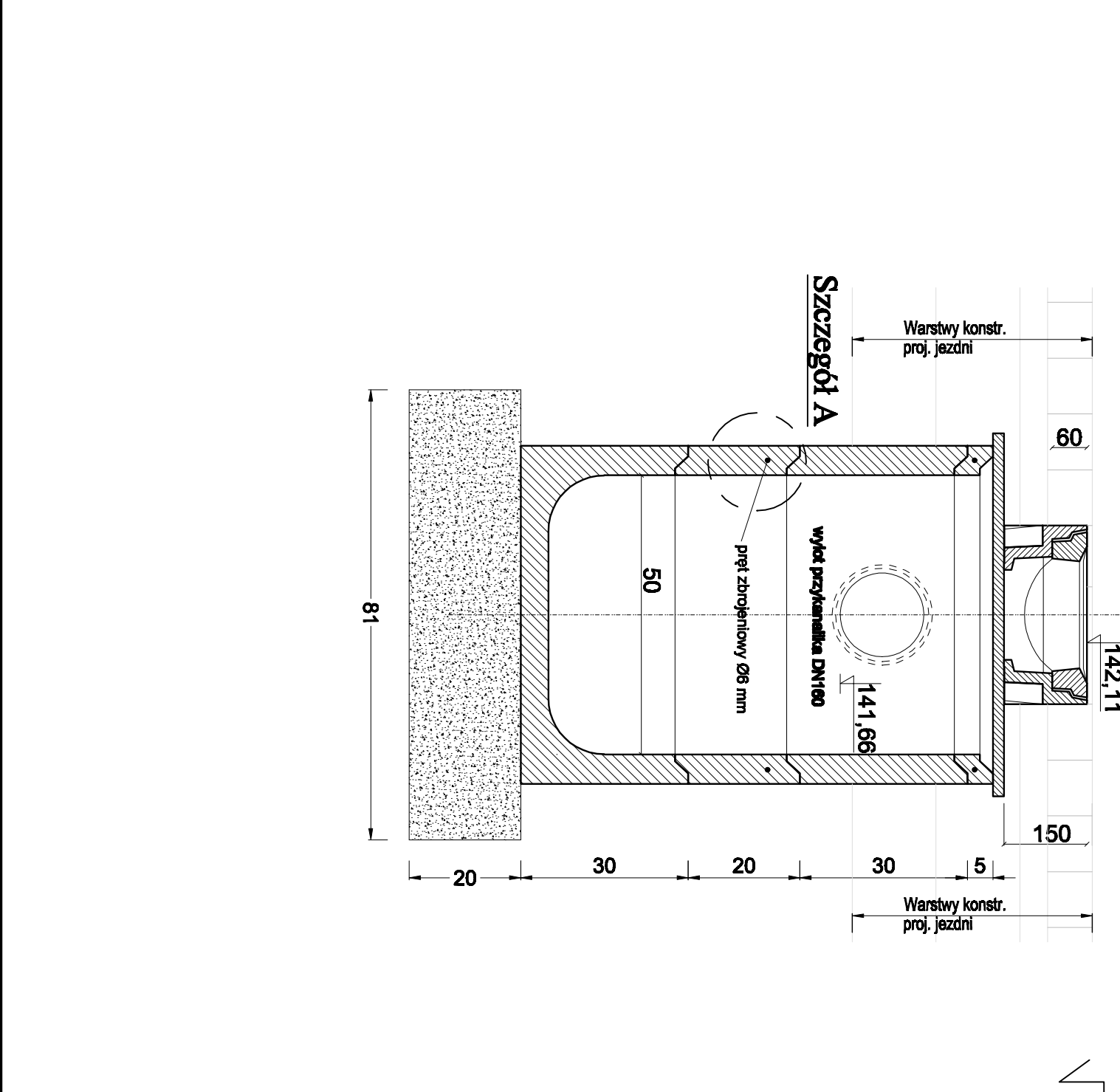
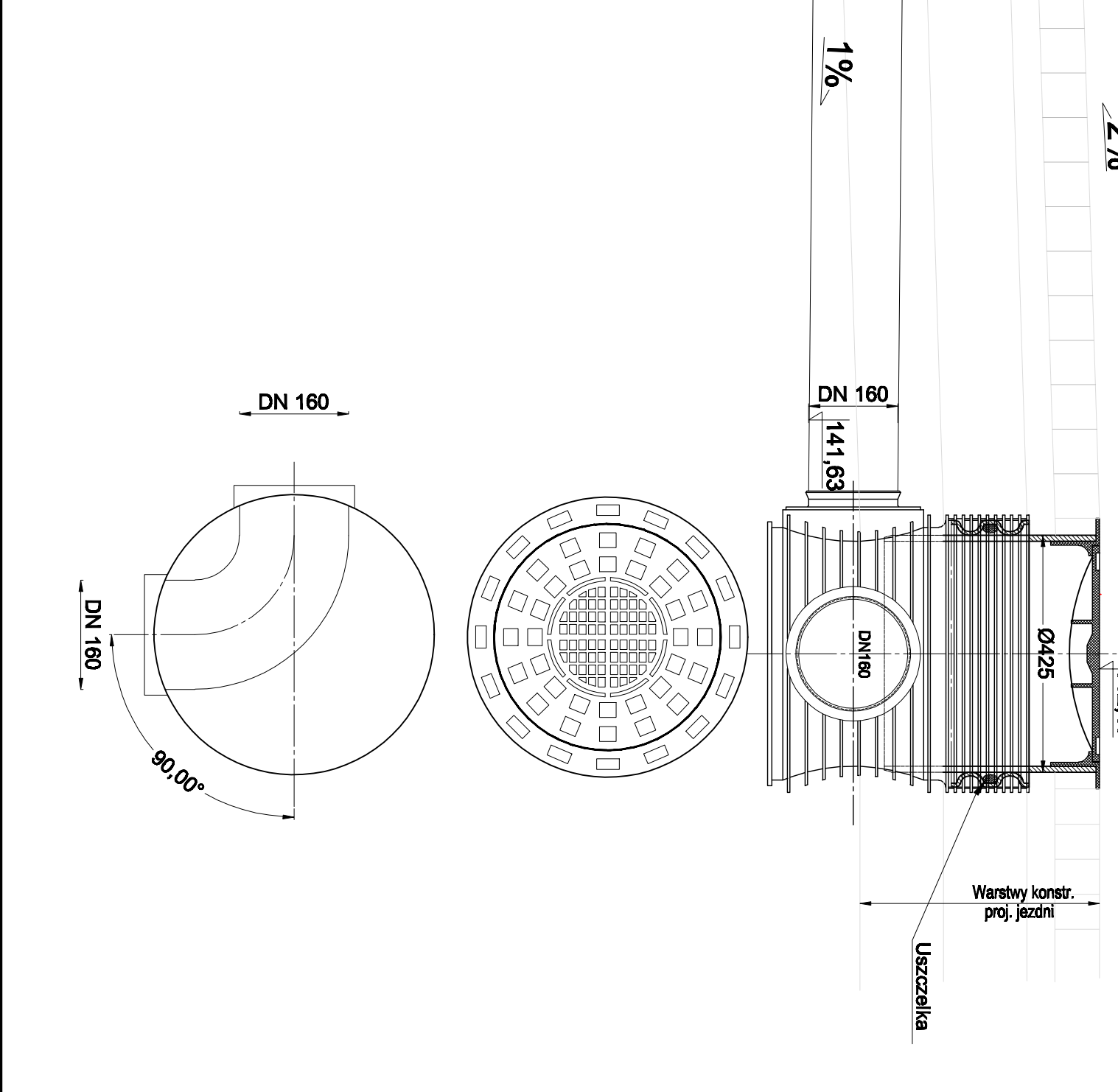
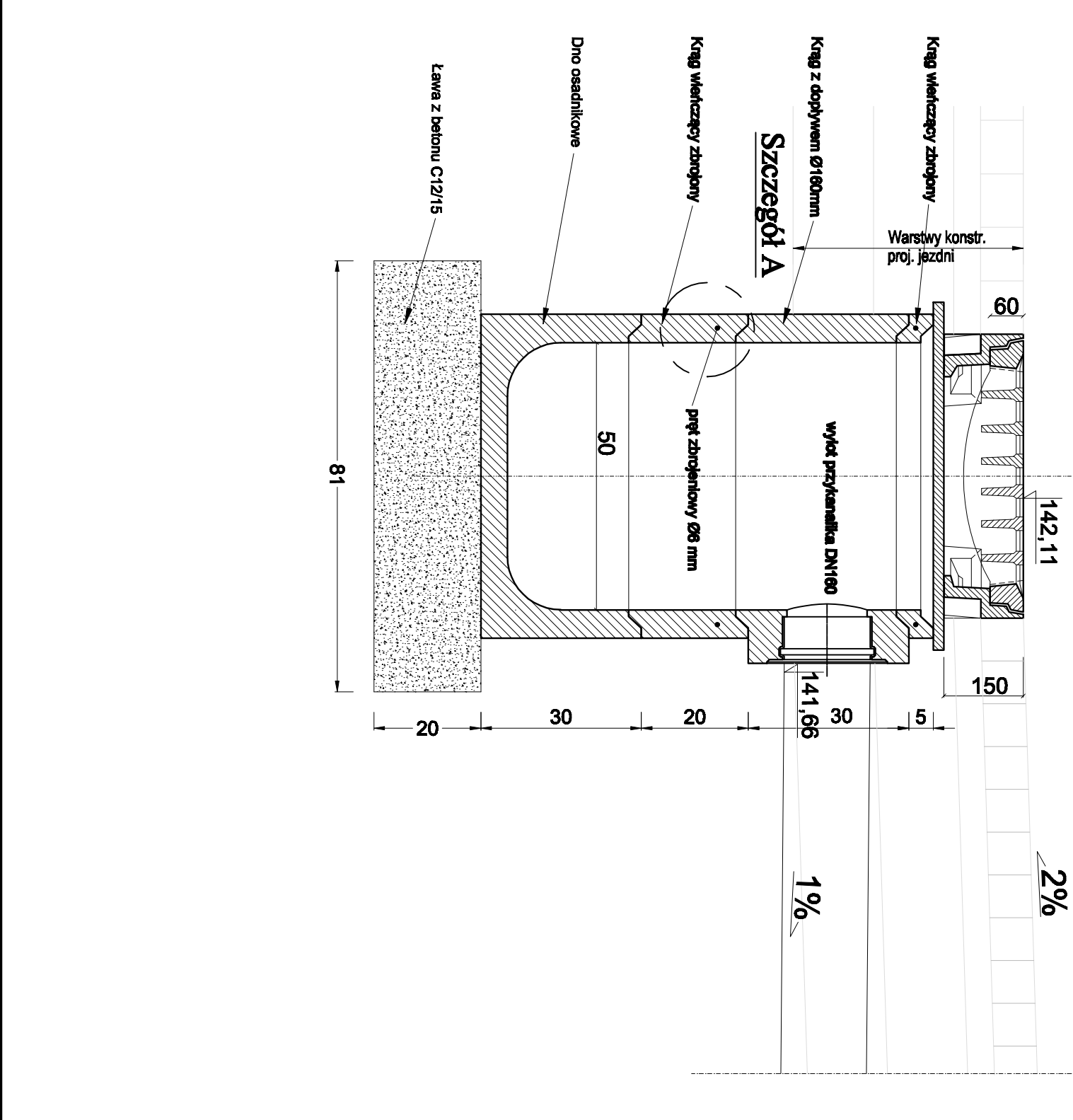
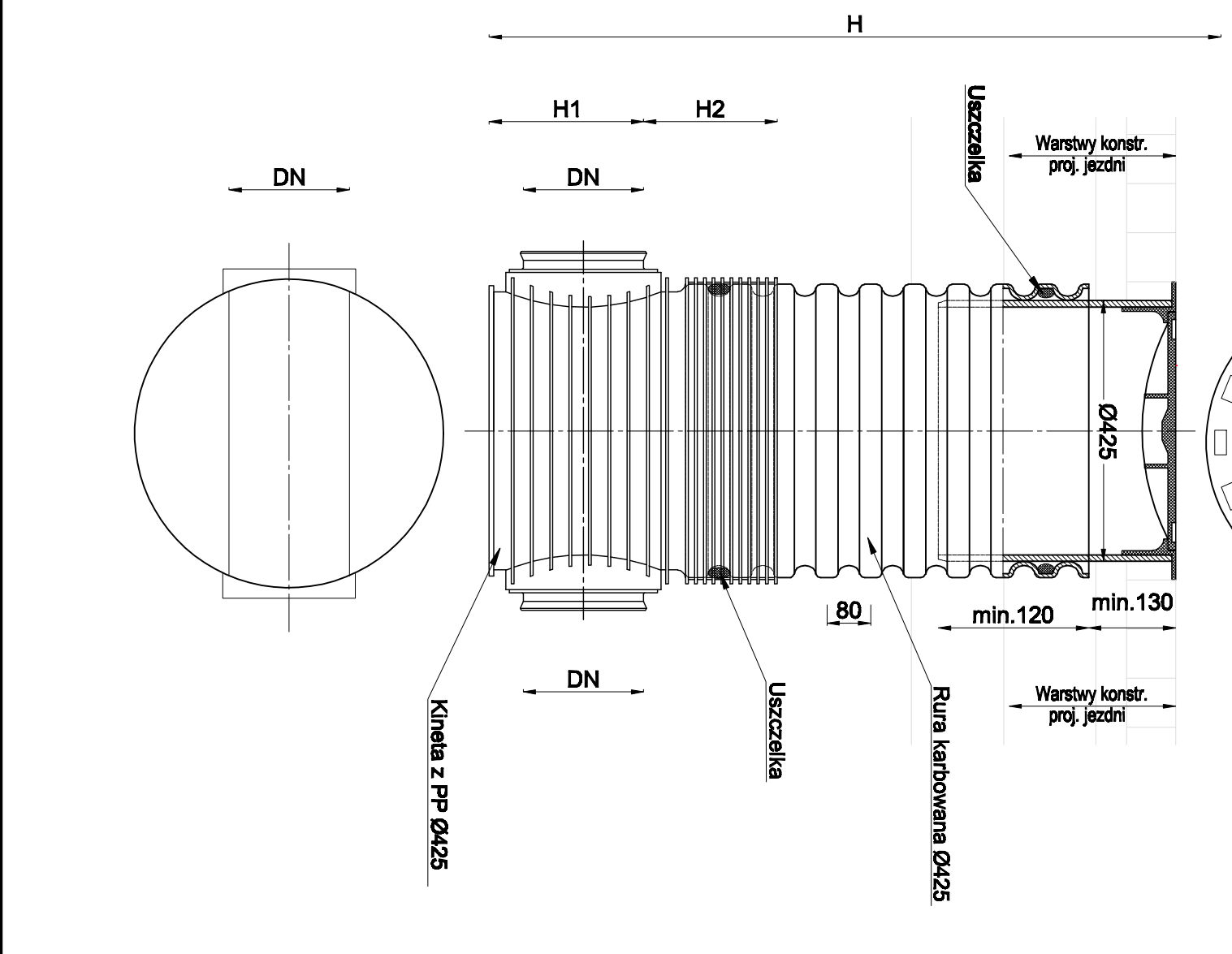
Wpust ścielkowy, uliczny 320×520 mm z pełnym kołnierzem $\varnothing 650$ mm z regulowaną uchylną kratą na zawiasach klasy D400

St. nr 2 (rz. wpustu 142,11m n.p.m., rz. włączenia 141,66m n.p.m.)

Widok B-B

Studia rewizyjna $\varnothing 425$ z włazem rewizyjnym
 St. nr 2 (rz. wpustu 142,11m n.p.m., rz. włączenia 141,66m n.p.m.)

Widok B-B



Projekt budowlany-wykonawczy		BRANŻA SANITARNIA	
Przekładnia ul. Kolejowej w Ostrowie Wielkopolskim wraz z odskocznikiem SZCZEGÓLNY KONSTRUKCYJNE		Przekładnia ul. Kolejowej w Ostrowie Wielkopolskim wraz z odskocznikiem SZCZEGÓLNY KONSTRUKCYJNE	
mgr inż. Mariusz Kosiński WKP/028/PR/000/11 Urządzenie do projektowania bez ograniczeń w specjalności inżynierskiej Inż. Mariusz Kosiński mgr inż. Tomasz Dyrdański		mgr inż. Mariusz Kosiński WKP/028/PR/000/11 Urządzenie do projektowania bez ograniczeń w specjalności inżynierskiej Inż. Mariusz Kosiński mgr inż. Tomasz Dyrdański	
4.2		4.2	
2007		2007	