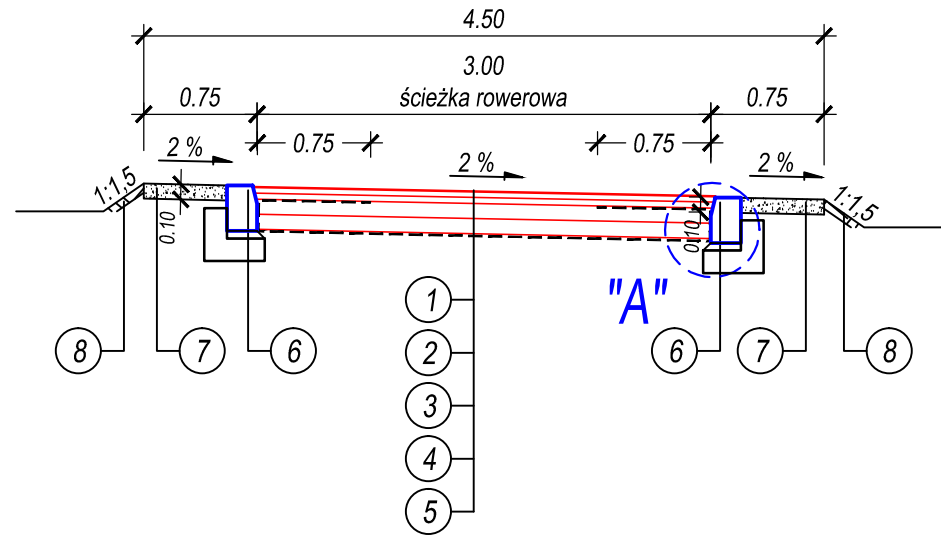
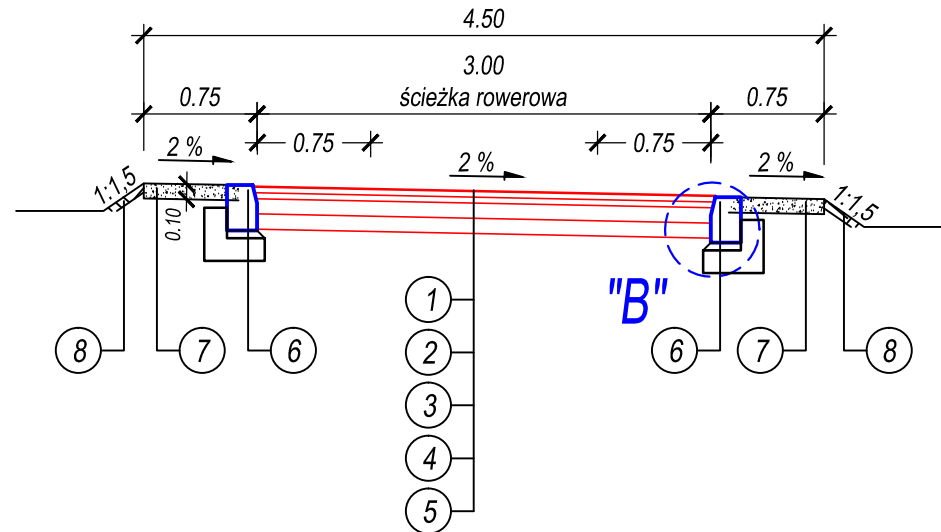


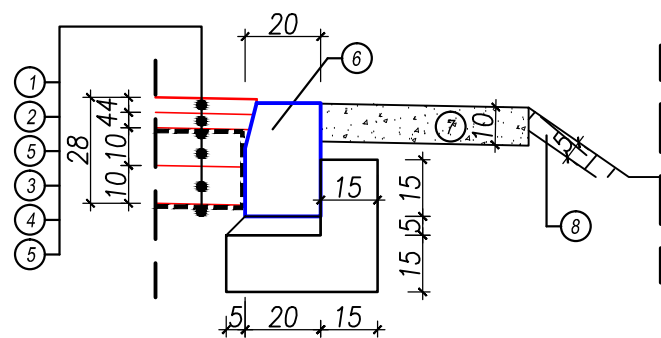
**PRZEKRÓJ A-A**  
od km 0+000 do 0+259



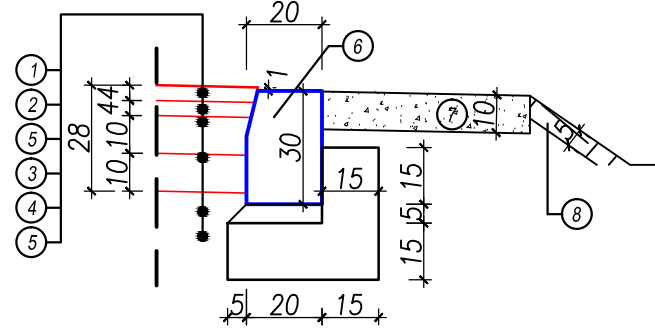
**PRZEKRÓJ B-B**  
od km 0+780,5 do 0+965.69



**SZCZEGÓŁ "A"**





**SZCZEGÓŁ "B"**



## LEGENDA

### Nawierzchnia ścieżki rowerowej - na ruch KR1

1. Warstwa ścieralna beton asfaltowy AC8S 50/70 - grubości 4 cm
2. Warstwa wiążąca beton asfaltowy AC11W50/70 - grubości 4 cm
3. Warstwa podbudowy mieszanka niezwiązana 0-31,5 - grubości 10 cm
4. Warstwa z pospółki - grubości 10 cm
5. Geowłóknina separacyjno - filtracyjna
6. Krawężnik betonowy 20x30cm na podsypce cementowo-piaskowej gr. 5cm i ławie betonowej z betonu cementowego C12/15
7. Umocnienie poboczy pospółką - grubości 10 cm
8. Humusowanie warstwą humusu gr. 5 cm z obsianiem trawą

ZLECENIODAWCA - INWESTOR		Jednostka projektowa	
 Miejski Zarząd Dróg w Ostrowie Wielkopolskim ul. Zamenhofska 2b 63-400 Ostrow Wielkopolski	 email: BIR@icpnet.pl os. Czecha 28/6, 61-287 Poznań		TYTUŁ <b>Ścieżka rowerowa od ul. Poznańskiej do ul. Strumykowej          w Ostrowie Wielkopolskim</b>
<b>Przekroje normalne</b>		Skala	Nr rysunku
		1:50 1:20	3
Stanowisko	Imię i Nazwisko	Nr uprawnień	Data
Opracowanie			
Projektant	B. Rajch	7131/7/P/2002	grudzień 2013r.
Weryfikator	M. Bartosik	WKP/0087/07	