

Legenda

- Projekowana nawierzchnia bitumiczna
- Projekowany chodnik z kostki betonowej
- Chodnik na obiekcie
- Umocnienie skarp – nawierzchnia kostki betonowej gr. 8 cm
- Projekowany krawężnik betonowy 20x30 cm
- Projekowane znaki pionowe
- Znaki pionowe istniejące
- Znaki pionowe do likwidacji
- Projekowane znaki poziome
- Istniejące znaki poziome
- Projekowana bariera ochronna



Miejski Zarząd Dróg  
ul. Żemłuchowska 2B  
63-400 OSTROW WIELKOPOLSKI

Biuro Projektów Budowlanych RBM sp. j.  
ul. Ścieśna Batorego 17/53  
60-687 Poznań

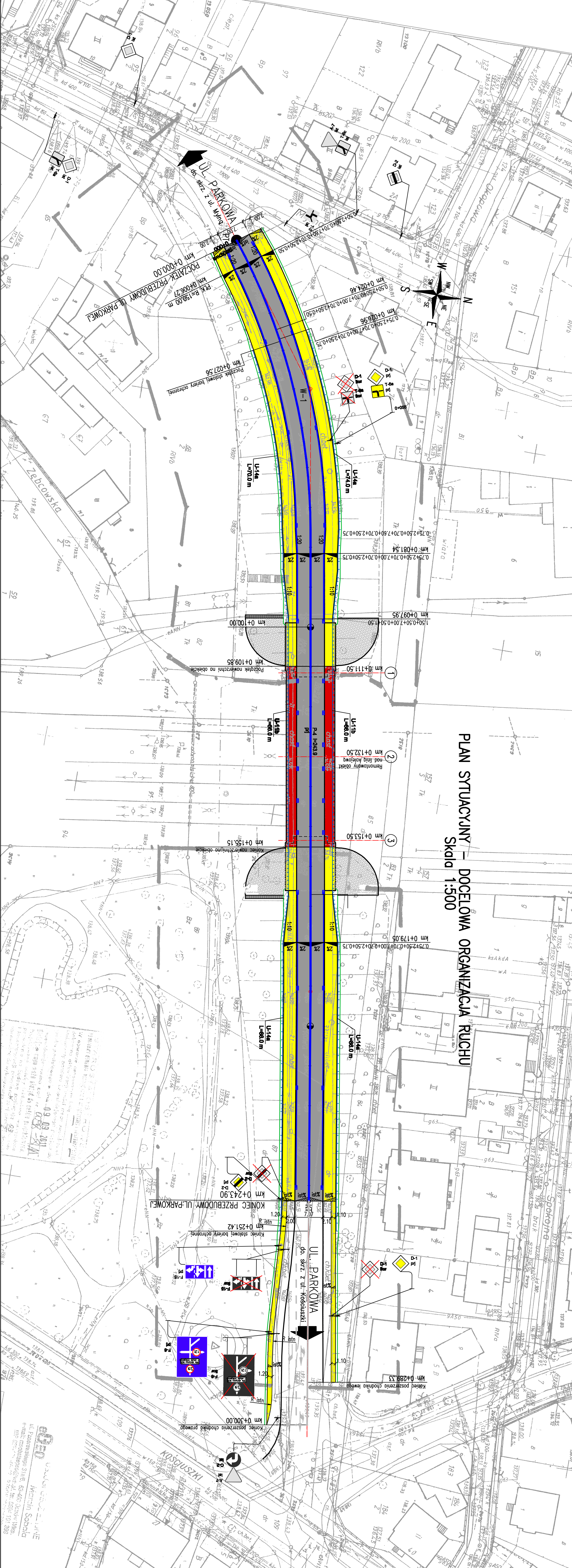
Stadium: Projekt budowlany - wykonawczy

Temat opracowania: REMONT WŁADYKTU NAD TORAMI KOLEJOWYMI W CIĄGU UL. PARKOWEJ W OSTROWIE WIELKOPOLSKIM WRAZ Z PRZEBUDOWĄ UL. PARKOWEJ

Pracownia: Organizacja ruchu

Typ rysunku: PLAN SYTUACYJNY - DOCELOWA ORGANIZACJA RUCHU

Stanowisko	Imię i nazwisko	Nr uprawnień	Specjalność	Podpis	Skala	1:500
Projektant	mgr inż. Robert Palicki	7151/23/P/2000	konst. arch. bez ograniczeń		Nr umowy	Nr egz.
Opracował	mgr inż. Ryszard Golec	W151/23/P/2000	konst. arch. bez ograniczeń		19/2011	
Wykonał	mgr inż. Michał Wołoszyński	W151/23/P/2000	konst. arch. bez ograniczeń		Data opracowania	Nr rys.
					03.2012 r.	OR-1



PLAN SYTUACYJNY - DOCELOWA ORGANIZACJA RUCHU  
Skala 1:500