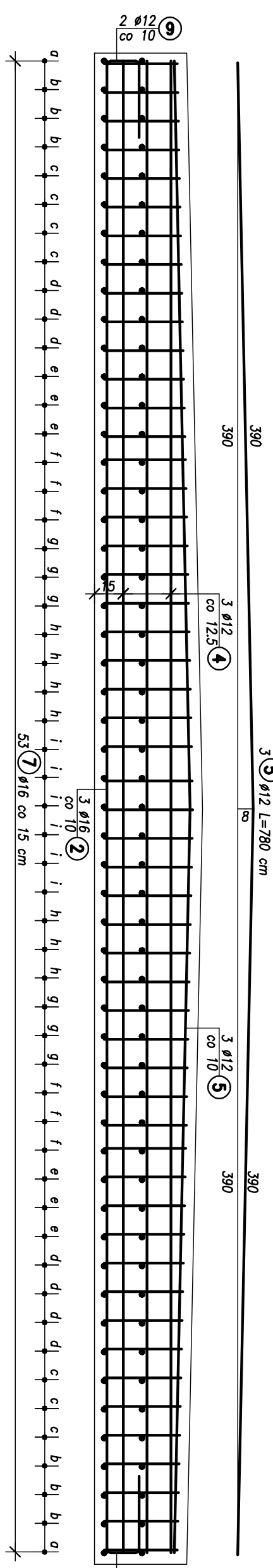


ZBROJENIE PŁYT PRZEJŚCIOWYCH

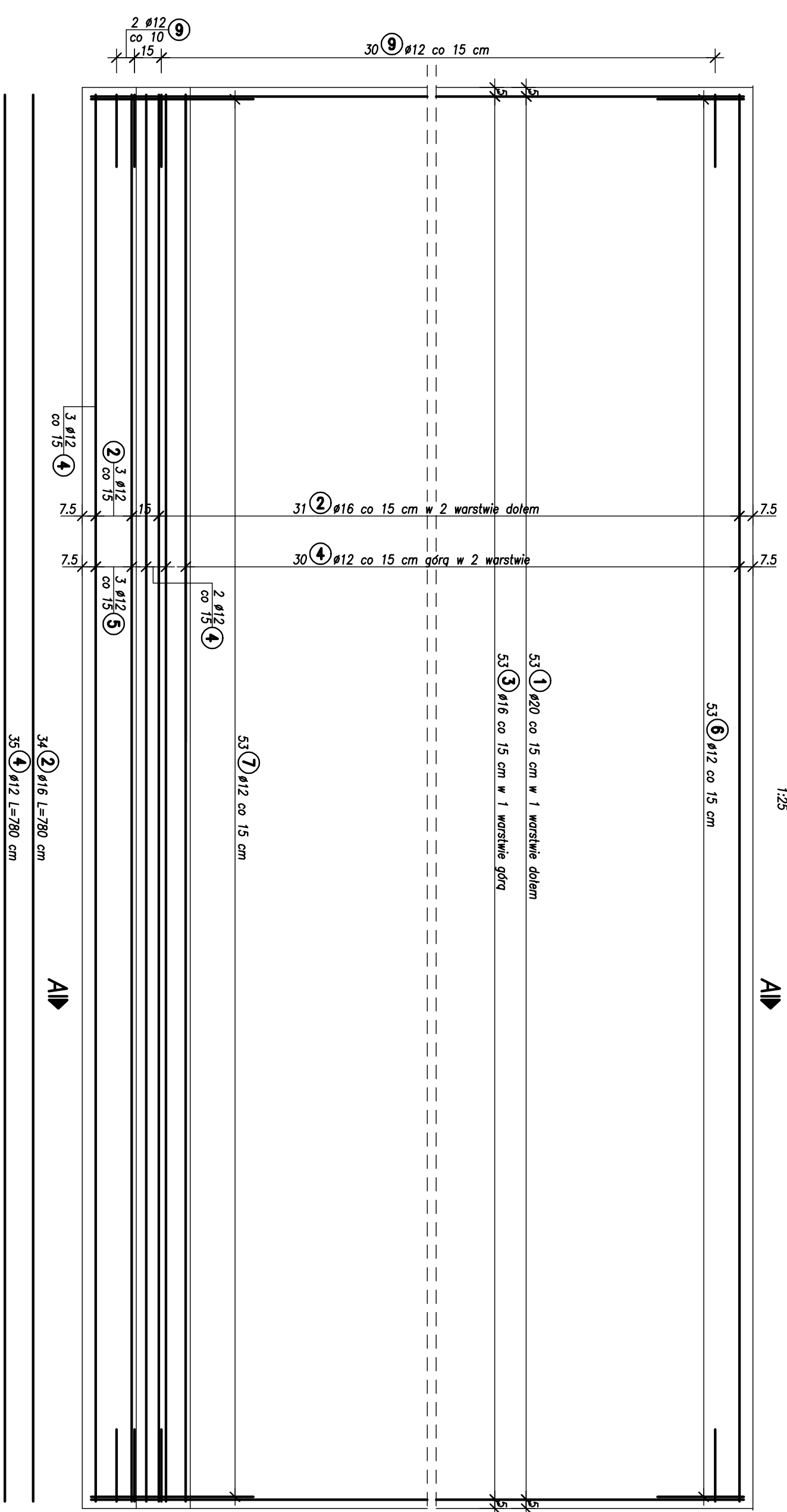
Skala 1:25

Widok od zola
1:25

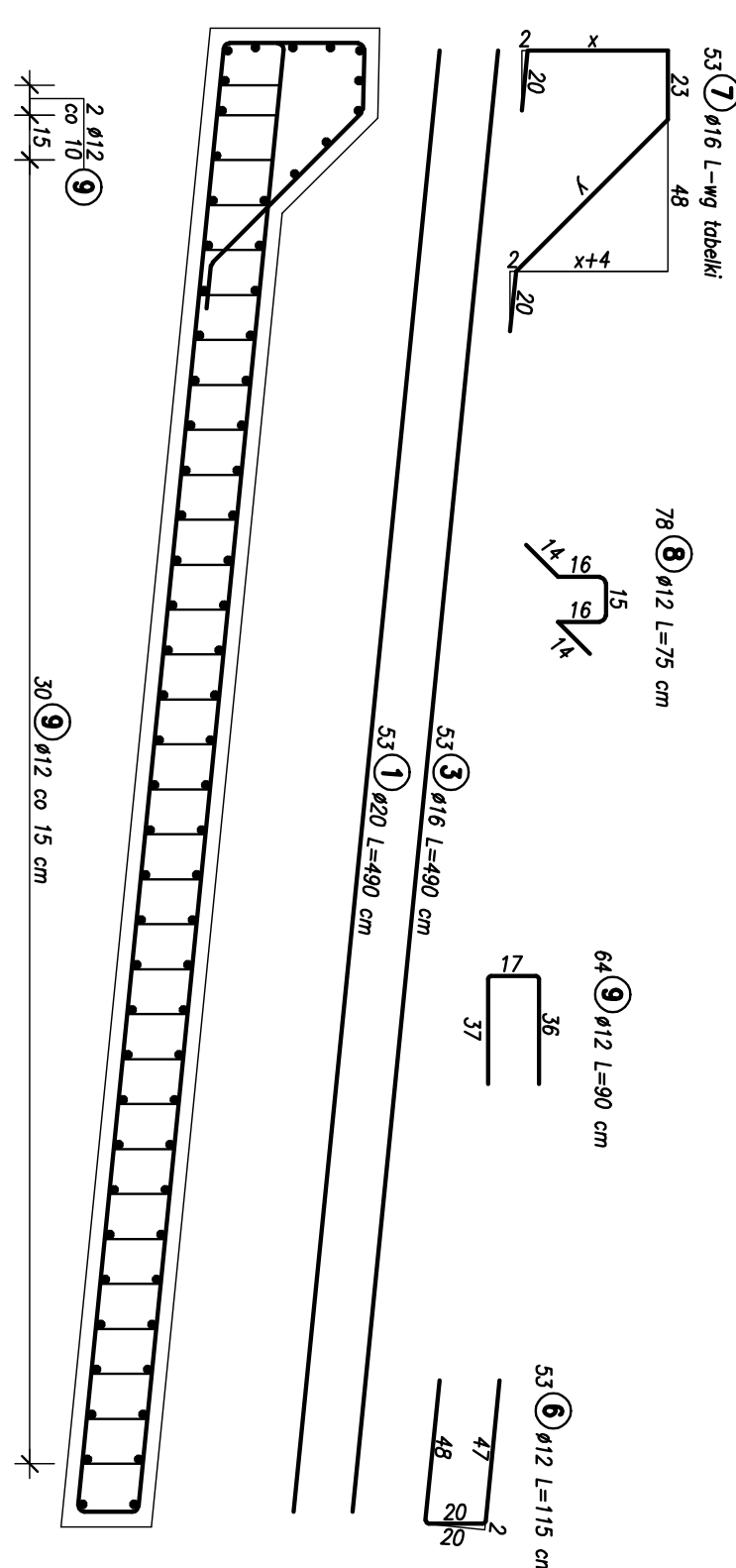
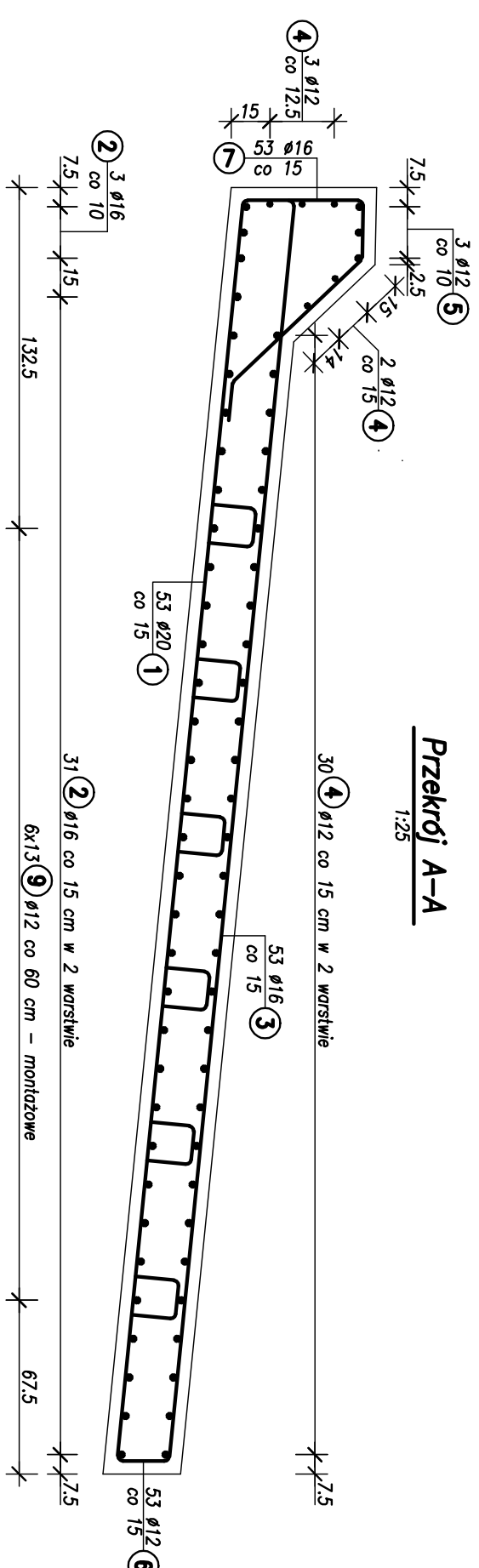


Widok z góry
1:25

AI



Przekrój A-A
1:25



Nr 7 ø16 L=x+y+63

Nr	x [cm]	y [cm]	Długość [cm]	Ilość szt.	Długość razem [m]
a	38	57	158	2	3.16
b	39	58	160	6	9.6
c	40	59	162	7	11.34
d	41	61	165	7	11.55
e	42	62	167	6	10.02
f	43	64	170	6	10.2
g	44	65	172	6	10.32
h	45	67	175	7	12.25
i	46	78	177	6	10.62
Długość razem [m]					89.06

ZESTAWIENIE SIŁKI

Nr	Ø [mm]	Długość [m]	Ilość sztuk	Długość razem [m]	Ø20		
1	20	4.90	53		259.70		
2	16	7.80	34	265.20			
3	16	4.90	53	259.70			
4	12	7.80	35	273.00			
5	12	7.80	3	23.40			
6	12	1.15	53	60.95			
7	16	wg tabelki	78	89.06			
8	12	0.75	57.60				
9	12	0.90	64				
Długość razem: [m]					473.45	613.96	259.70
Masa 1 m: [kg]					0.888	1.580	2.470
Masa razem: [kg]					420.42	970.06	641.46
Masa ogólna: [kg]						2031.94	

Beton: B30 $V_b = 12.9 \text{ m}^3$
Stal: BS500S $F_D = 13.5 \text{ m}^2$

UWAGI:

- Wykonac 2 płyty przejściowe.
- Wyznaczyć przekroje zbrojenia w ich osiach.

		Inwestor / Zamawiający MIEJSKI ZARZĄD DRÓG ul. Zamienność 2B 63-400 OSTROW WIELKOPOLSKI	
Stadium Projekt budowlano-wykonawczy		Temat opracowania REMONT WIADUKTU NAD TORAMI KOLEJOWYMI W CIĄGU UL. PARKOWEJ W OSTROWIE WIELKOPOLSKIM WRAZ Z PRZEBUDOWĄ UL. PARKOWEJ	
Biuro Projektów Budowlanych RBM sp. j. os. Stefana Batorego 17/53 60-687 Poznań		Jednostka projektowa	
Branża Mostowa		Typ i rysunek ZBROJENIE PŁYT PRZEJŚCIOWYCH	
Stanowisko	Imię i nazwisko	Nr uprawnień	Specjalność
Projektant	mgr inż. Robert Palicki	7131/23/P/2000	konstr.-bud. bez ograniczeń
Opracował	mgr inż. Blazej Golec	WKI/M7/P/0004/05	mostowa bez ograniczeń
Sprawdził	mgr inż. Michał Wołoszyński	WKI/P/00/0094/06	mostowa bez ograniczeń
Data opracowania			Nr rys.
03.2012 r.			15