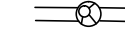







Legenda:

PROJEKTOWANA KANALIZACJA DESZCZOWA

-  rura i studnia kanalizacji deszczowej nr_1
-  rura i studnia kanalizacji deszczowej nr_2
-  wpust / przykanalik
-  linie rozgraniczające teren inwestycji (granice pasa drogowego)
-  linie określające teren niezbędny dla realizacji inwestycji
-  linie określające teren niezbędny dla przebudowy dróg innych kategorii

ODWOZNIENIE PASA DROGOWEGO



Miejski Zarząd Dróg
ul. Zamenhofa 2b
63-400 Ostrów Wielkopolski



Pracownia Projektowa
Infrastruktury Drogowej
Marcin Kasalka
ul. Staroprzyszodka 25, 63-400 Ostrów Wielkopolski
tel. 607 335 657, 505 281 941 fax. 62 594 40 12

Projekt budowlany-wykonawczy

Budowa kanału deszczowego
w ul. Wiśniowej
w Ostrowie Wielkopolskim

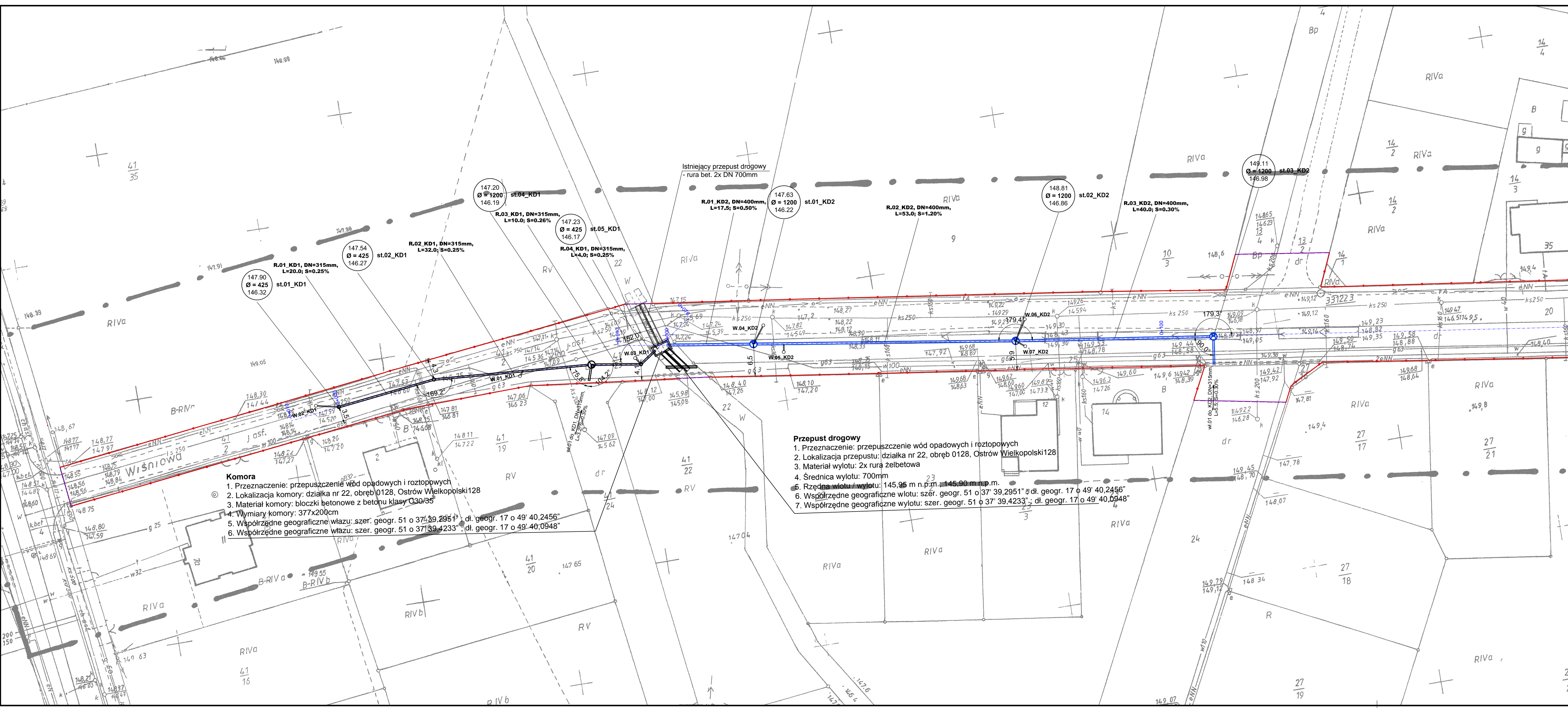
Luty 2014r.

2.1

PLAN SYTUACYJNY

SKALA 1:500

| | |
|------------|--|
| PROJEKTANT | mgr inż. Marcin Kasalka WKP/0305/POOD/11 Uprawniony do projektowania bez ograniczeń w specjalności drogowej |
| ASYSTENCI | inż. Rafał Bober mgr inż. Michał Nowak mgr inż. Tomasz Dryjański |



Komora

1. Przeznaczenie: przepuszczenie wód opadowych i roztopowych
2. Lokalizacja komory: działka nr 22, obręb 0128, Ostrów Wielkopolski 128
3. Materiał komory: bloczki betonowe z betonu klasy C30/35
4. Wymiary komory: 377x200cm
5. Współrzędne geograficzne wlotu: szer. geogr. 51 o 37' 39,2951" dł. geogr. 17 o 49' 40,2456"
6. Współrzędne geograficzne wylotu: szer. geogr. 51 o 37' 39,4233" dł. geogr. 17 o 49' 40,0948"

Przepust drogowy

1. Przeznaczenie: przepuszczenie wód opadowych i roztopowych
2. Lokalizacja przepustu: działka nr 22, obręb 0128, Ostrów Wielkopolski 128
3. Materiał wylotu: 2x rura żelbetowa
4. Średnica wylotu: 700mm
5. Rzędna wlotu / wylotu: 145,95 m n.p.m. / 145,90 m n.p.m.
6. Współrzędne geograficzne wlotu: szer. geogr. 51 o 37' 39,2951" dł. geogr. 17 o 49' 40,2456"
7. Współrzędne geograficzne wylotu: szer. geogr. 51 o 37' 39,4233" dł. geogr. 17 o 49' 40,0948"