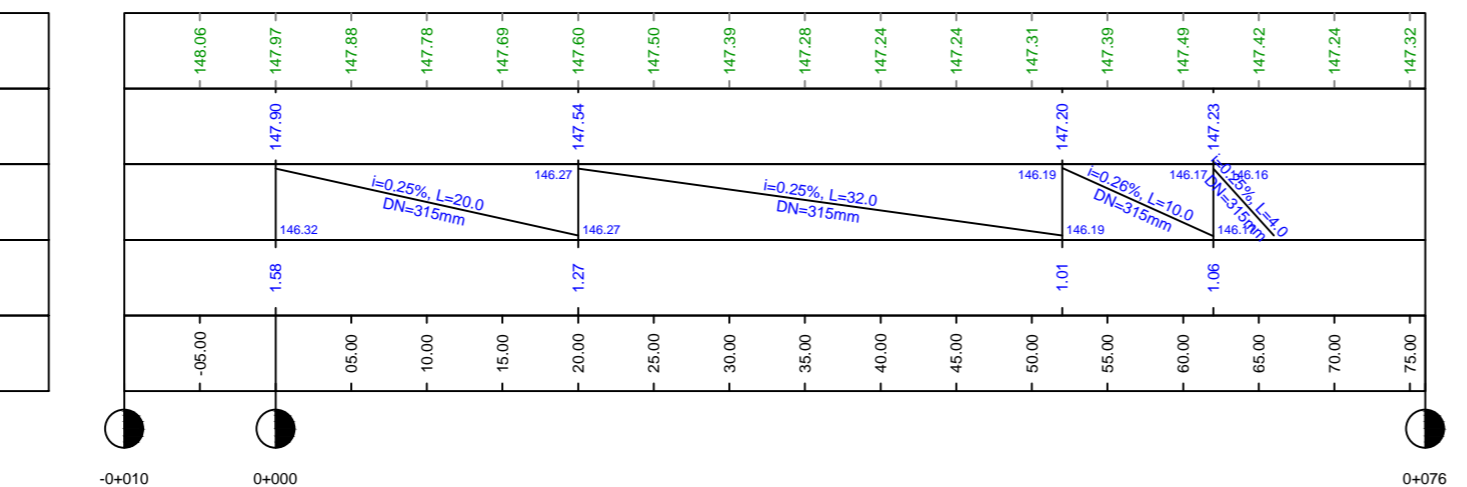
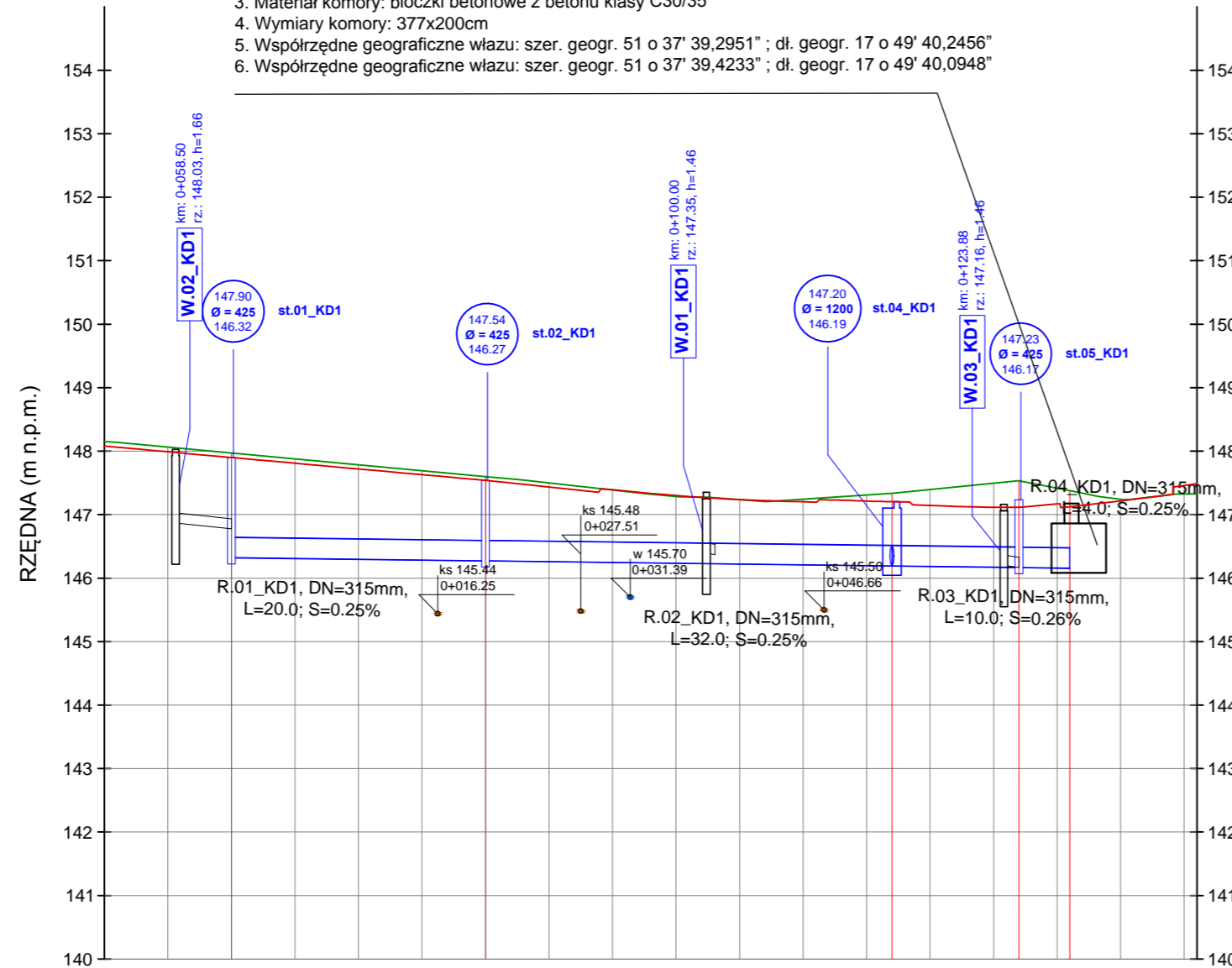


**PROFIL: oś kanalizacja deszczowa nr 1**  
Poziom Porównawczy: 140.00 m n.p.m.

**Projektowana komora**

1. Przeznaczenie: przepuszczenie wód opadowych i roztopowych
2. Lokalizacja komory: działka nr 22, obręb 0128, Ostrów Wielkopolski128
3. Materiał komory: bloczki betonowe z betonu klasy C30/35
4. Wymiary komory: 377x200cm
5. Współrzędne geograficzne wjazdu: szer. geogr. 51 o 37' 39,2951" ; dl. geogr. 17 o 49' 40,2456"
6. Współrzędne geograficzne wjazdu: szer. geogr. 51 o 37' 39,4233" ; dl. geogr. 17 o 49' 40,0948"



Rzędne terenu
Proj. rzędne terenu
Kanał deszczowy
Zagłębienie dna kanału
Kilometraż

**Legenda:**

- projektowana pow. drogi
- teren istniejący
- st.01\_KD1 opis proj. studni kanalizacyjnych
- proj. studnia kanalizacyjna
- proj. rura kanalizacji deszczowej
- istn. studnia kanalizacyjna
- istn. rura kanalizacji deszczowej
- R.08\_KD2, DN=400mm, L=33.0; S=3.00% opis proj. sieci kanalizacji deszczowej
- gaz 140.46 / 0+314.00 istn. infrastruktura - przecięcia z osią sieci
- W1 opis proj. wpustu deszczowego
- proj. wpust deszczowy z osadnikiem 50cm i przykanalikiem Ø 160

**ODWODNIENIE PASA DROGOWEGO**



Miejski Zarząd Dróg  
ul. Zamenhofska 2b  
63-400 Ostrów Wielkopolski



Pracownia Projektowa  
Infrastruktury Drogowej  
Marcin Kasalka  
ul. Staroprzygodzka 25, 63-400 Ostrów Wielkopolski  
tel. 607 335 657, 505 281 941 fax. 62 594 40 12

Projekt budowlany-wykonawczy

Budowa kanału deszczowego  
w ul. Wiśniowej  
w Ostrowie Wielkopolskim

Luty 2014r.

**3.1**

**PROFIL PODŁUŻNY**

SKALA 1:  $\frac{50}{500}$

PROJEKTANT	mgr inż. Marcin Kasalka WKP/0305/POOD/11 Uprawniony do projektowania bez ograniczeń w specjalności drogowej
ASYSTENCI	inż. Rafał Bober mgr inż. Michał Nowak mgr inż. Tomasz Dryjański