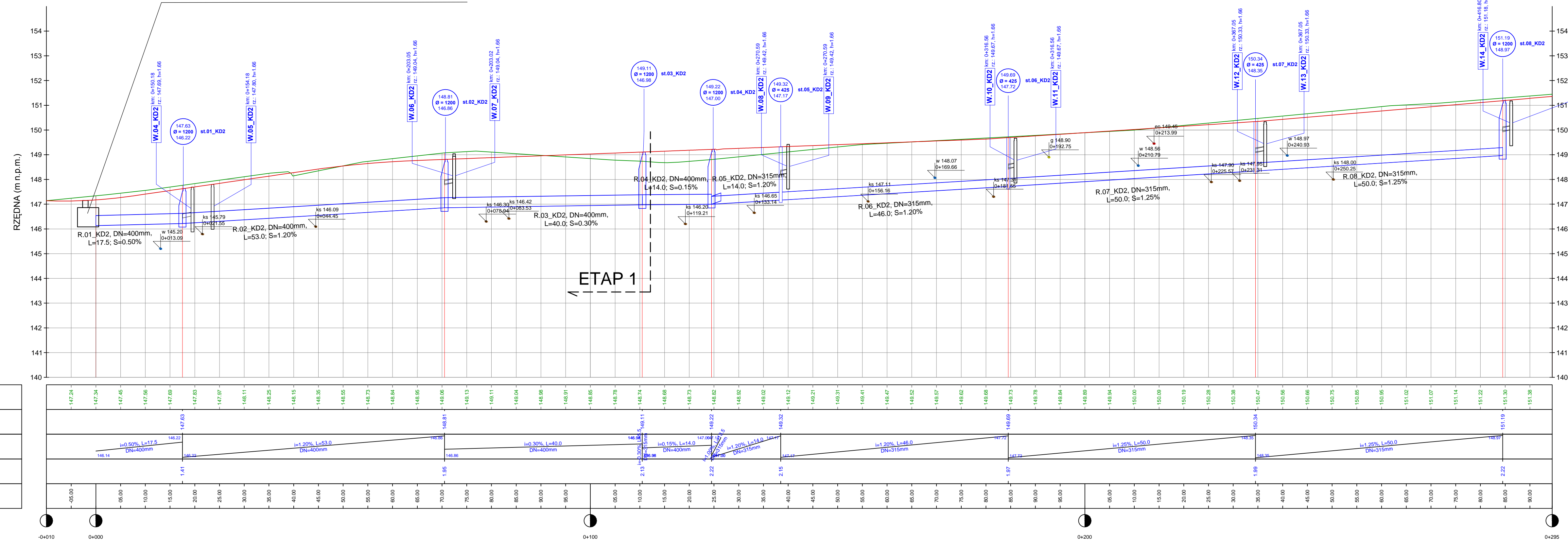
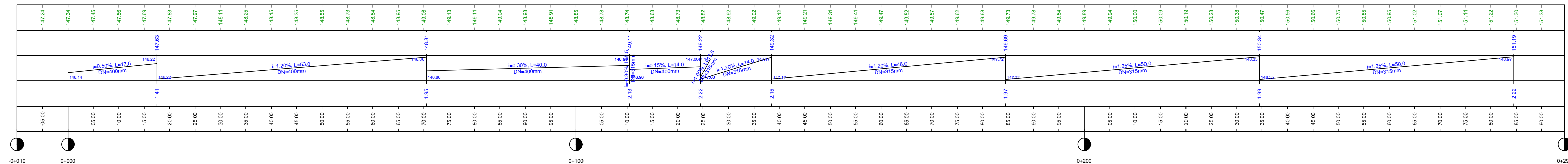


PROFIL: oś kanalizacja deszczowa nr 2  
Poziom Porównawczy: 140.00 m n.p.m.

**Projektowana komora**  
1. Przeznaczenie: przepuszczenie wód opadowych i roztopowych  
2. Lokalizacja komory: działka nr 22, obręb 0128, Ostrów Wielkopolski128  
3. Materiał komory: bloczki betonowe z betonu klasy C30/35  
4. Wymiary komory: 377x200cm  
5. Współrzędne geograficzne wjazdu: szer. geogr. 51 o 37' 39,2951" ; dl. geogr. 17 o 49' 40,2456"  
6. Współrzędne geograficzne wylazu: szer. geogr. 51 o 37' 39,4233" ; dl. geogr. 17 o 49' 40,0948"



Rzędne terenu
Proj. rzędne terenu
Kanal deszczowy
Zagłębienie dna kanału
Kilometraż



- Legenda:**
- projektowana pow. drogi
  - teren istniejący
  - opis proj. studni kanalizacyjnych
  - proj. studnia kanalizacyjna
  - proj. rura kanalizacji deszczowej
  - istn. studnia kanalizacyjna
  - istn. rura kanalizacji deszczowej
  - opis proj. sieci kanalizacji deszczowej
  - istn. infrastruktura - przecięcia z osią sieci
  - opis proj. wpustu deszczowego
  - proj. wpust deszczowy z osadnikiem 50cm i przykanalikiem Ø 160

ODWODNIENIE PASA DROGOWEGO

Miejski Zarząd Dróg  
ul. Zamenhofa 2b  
63-400 Ostrów Wielkopolski

Pracownia Projektowa  
Infrastruktury Drogowej  
Marcin Kasalka  
ul. Staroprzygodzka 25, 63-400 Ostrów Wielkopolski  
tel. 607 335 657, 505 281 941 fax. 62 594 40 12

Projekt budowlany-wykonawczy

Budowa kanału deszczowego  
w ul. Wiśniowej  
w Ostrowie Wielkopolskim

SKALA 1: 50/100

mgr inż. Marcin Kasalka  
WK/P/0305/POD/11  
Uprawniony do projektowania  
bez ograniczeń w specjalności drogowej

inż. Rafał Bober  
mgr inż. Michał Nowak  
mgr inż. Tomasz Dryjański

luty 2014r.

3.2