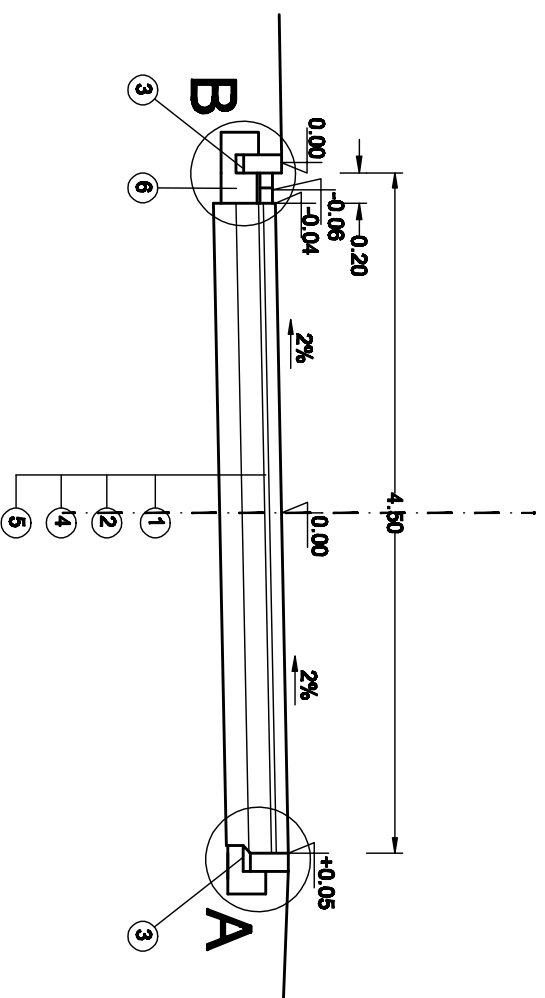
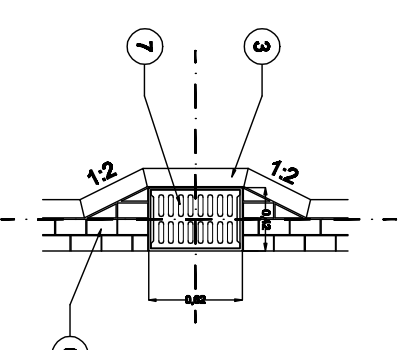


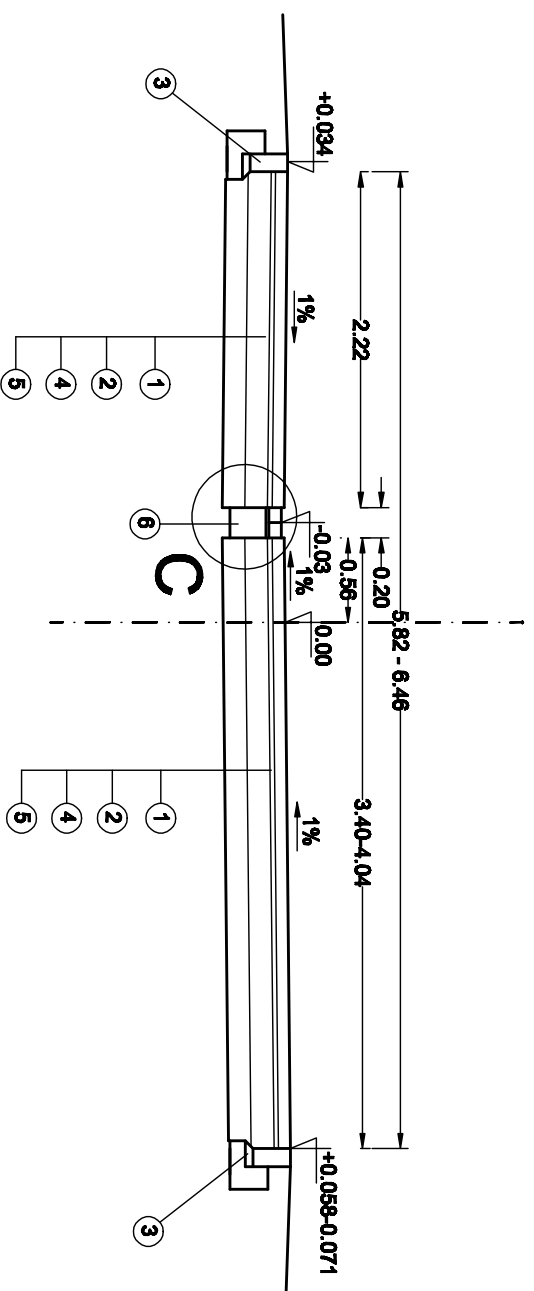
0+000.00 - 0+122.20



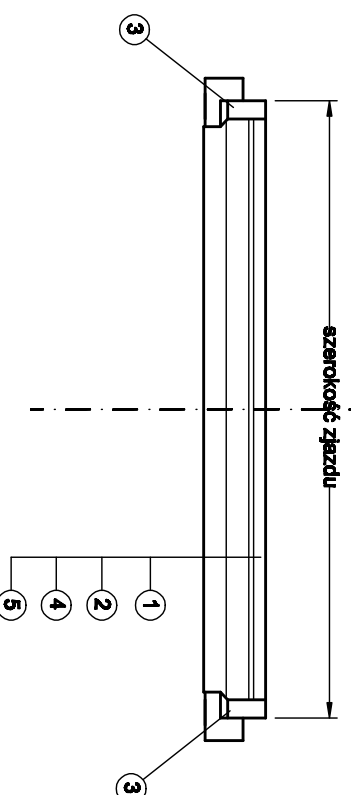
Szczegóły osadzenia wpustu



0+130.49 - 0+160.61

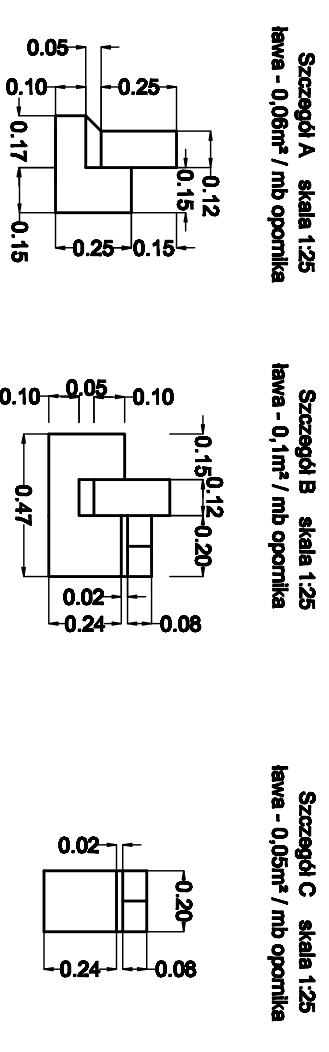




zjazd do posesji



1. kostka betonowa Polbruk typu Be-Ha szara gr. 8cm
2. podsypka cementowo-piaskowa gr. 3cm
3. opornik 12x25x100 na ławie betonowej z oporem gr. 15cm
4. podbudowa z chudego betonu $R_m=7.0$ MPa gr. 15cm
5. warstwa gruntu słab.cem. w bet. $R_m=5.0$ MPa gr. 15cm
6. ściek z kostki bet. gr. 8cm na pods. gr. 2cm i ławie bet. gr. 24cm
7. wpust uliczny typu ciężkiego

SZCZEGÓŁY OPORNIKA I ŚCIEKU



Inwestor:  Miejski Zarząd Dróg w Ostrowie Wielkopolskim ul. Zamenhofa 2b, 63-400 Ostrow Wielkopolski		Biuro projektowe:  MJM s.c. Małgorzata Józwiak - Michał Józwiak Os. Ceglankiego 5/14, 62-920 Swarzędz		SKALA: 1:50	RYS, NR: 4
OBIEKT: Budowa ciągu pieszo-jezdnego na ul. Wościńskiej w Ostrowie Wielkopolskim					
Temat: Przekroje konstrukcyjne			Miejscowość: Ostrow Wielkopolski		
Temat: Przekroje konstrukcyjne			Data opracowania: 09.11		
Branża	Funkcja	Nazwisko, imię	Nr uprawnień	Podpis	
drogi	Projektant	inż. Michał Józwiak	7131/134/P/2001		
drogi	Opracował	mgr inż. Małgorzata Józwiak			