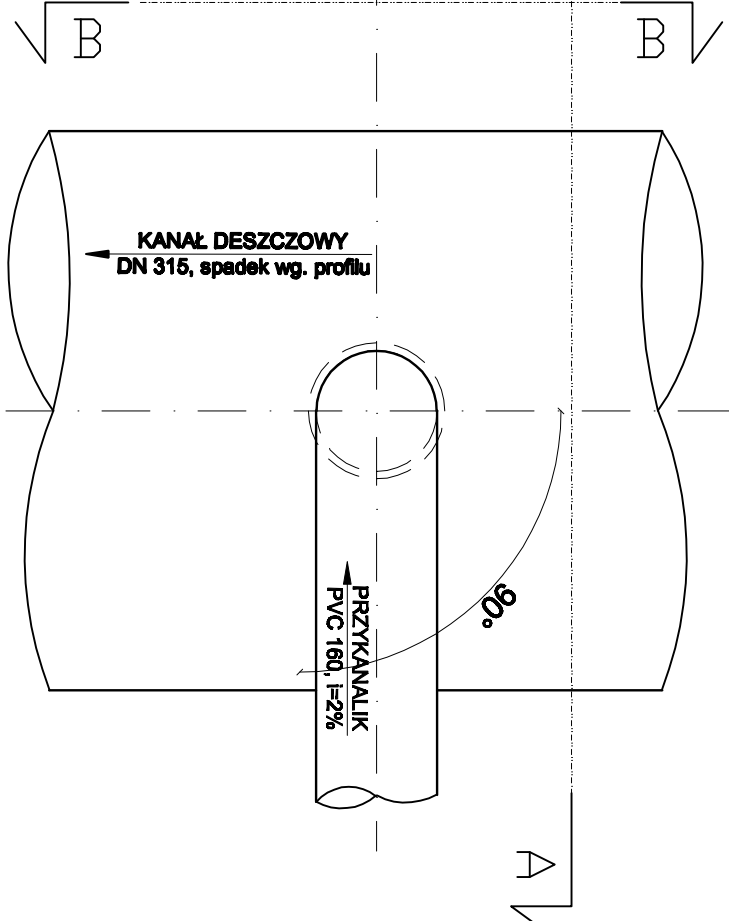
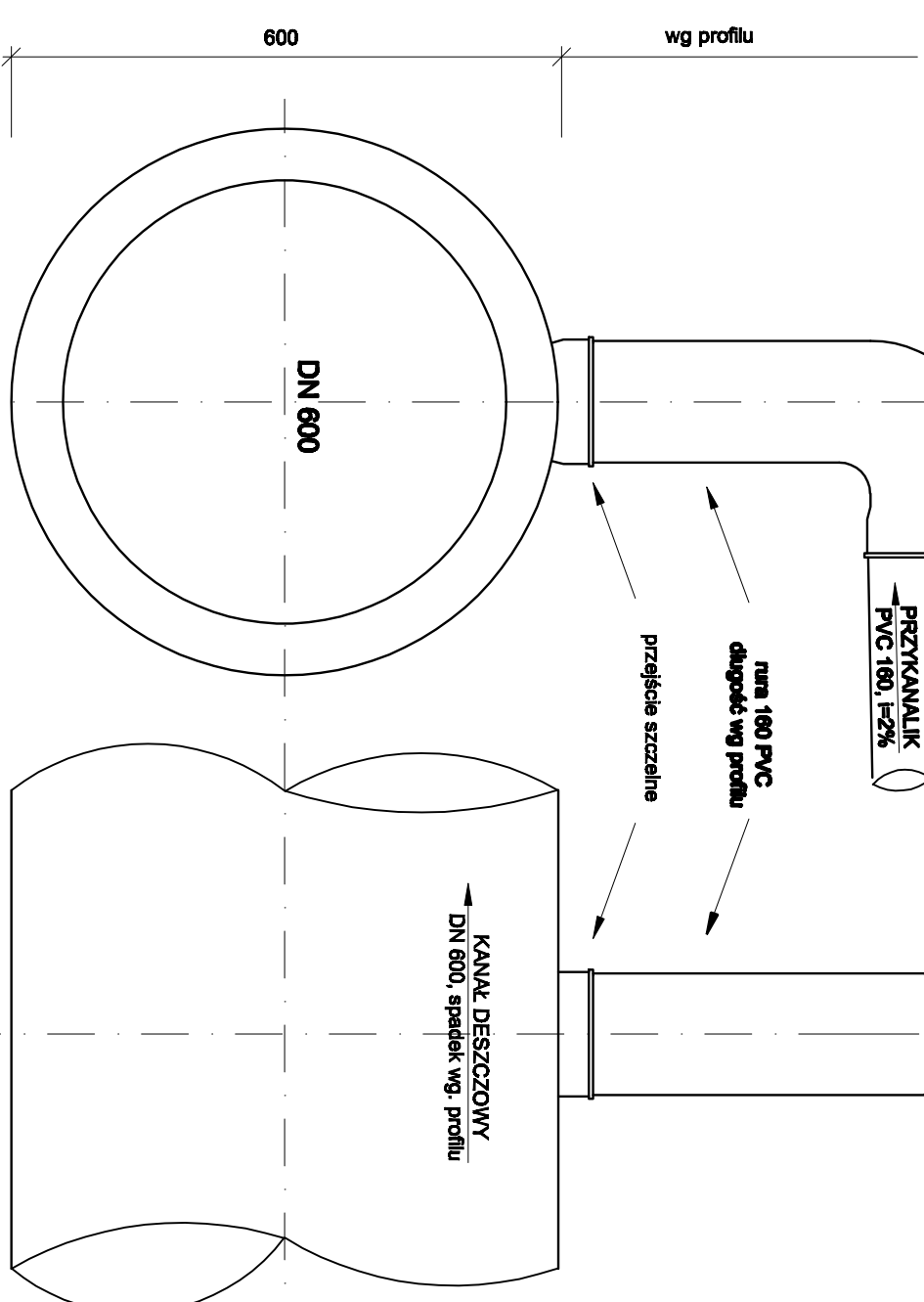


Schemat podłączenia przykanalików Ø 160 do kanatu deszczowego DN 600



Widok A-A

Widok B-B



Studnia deszczowa, betonowa DN 500 z osadnikiem

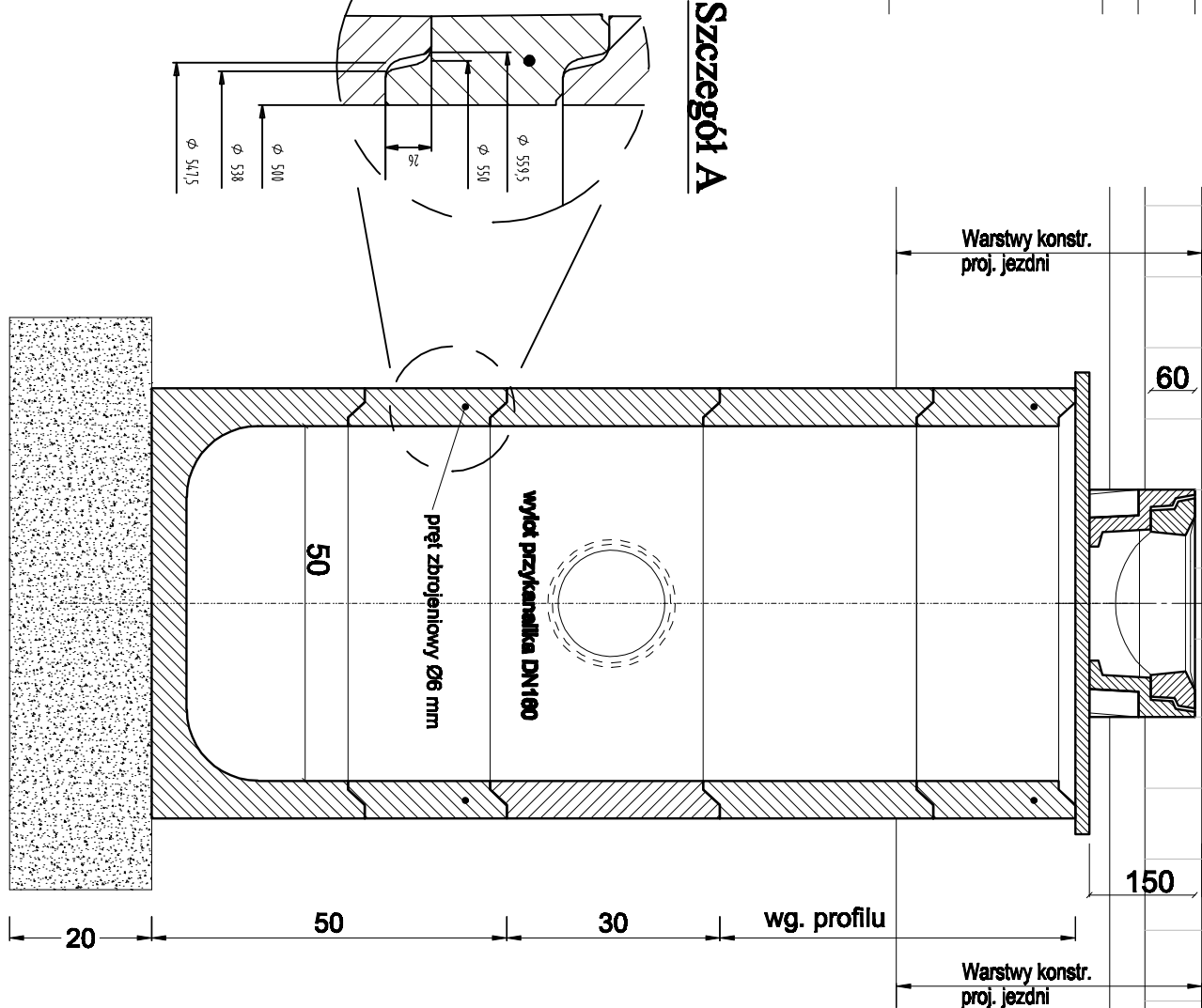
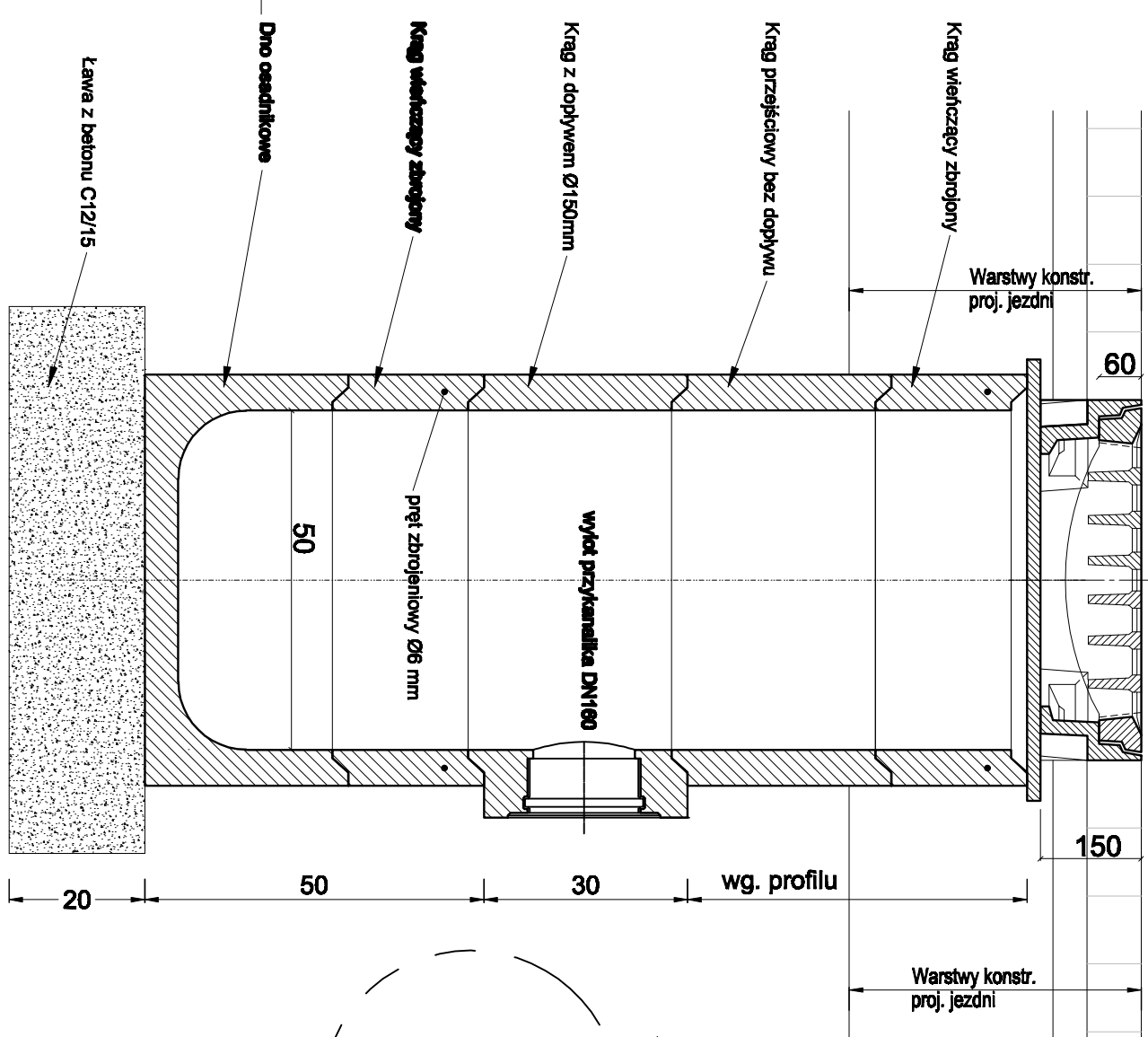
Wpust ściekowy, uliczny 420x620mm z pełnym kolierzem Ø650mm z regulowaną uchylną kratą na zawiasach klasy D400

Widok A-A

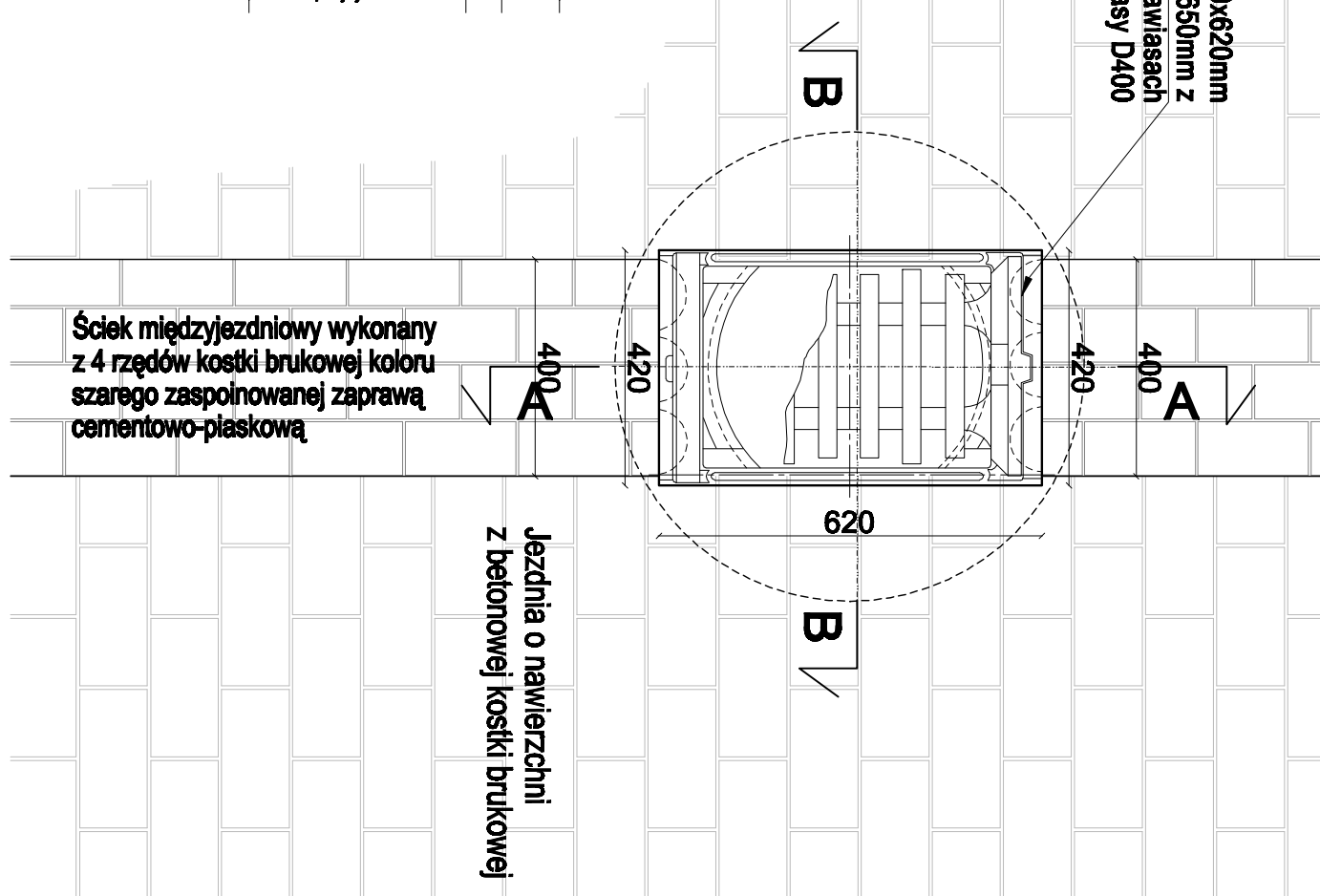
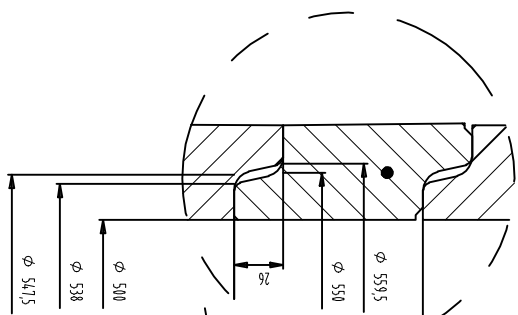
Widok B-B

Wpust ściekowy, uliczny 420x620mm z pełnym kolierzem Ø650mm z regulowaną uchylną kratą na zawiasach klasy D400

Wpust ściekowy, uliczny 420x620mm z pełnym kolierzem Ø650mm z regulowaną uchylną kratą na zawiasach klasy D400



Szczegół A



<p>OPROJEKTOWAŁ PAAŁ BEROGOWICZ</p> <p>Miejski Zarząd Dróg ul. Zamętowa 2b 63-400 Ostrow Wielkopolski</p>		<p>Pracownia Projektowa Infrastruktury Drogowej Marcin Kasalka ul. Staroprzyszłodka 25, 63-400 Ostrow Wielkopolski tel. 607 335 657, 505 281 941 fax. 62 594 40 12</p>
<p>Projekt budowlany-wykonawczy</p> <p>2007</p>		<p>4.2 lipiec 2013r.</p>
<p>Budowa kanatu deszczowego w ulicy Bukowej w Ostrowie Wielkopolskim</p> <p>SZCZEGÓŁY KONSTRUKCYJNE</p>		<p>mgr inż. Marcin Kasalka WKP/0305/POOD/11 Urządzenie do projektowania bez ograniczeń w specjalności drogowej</p> <p>inż. Rafał Bobber</p> <p>mgr inż. Michał Nowak</p> <p>mgr inż. Tomasz Drogalski</p>