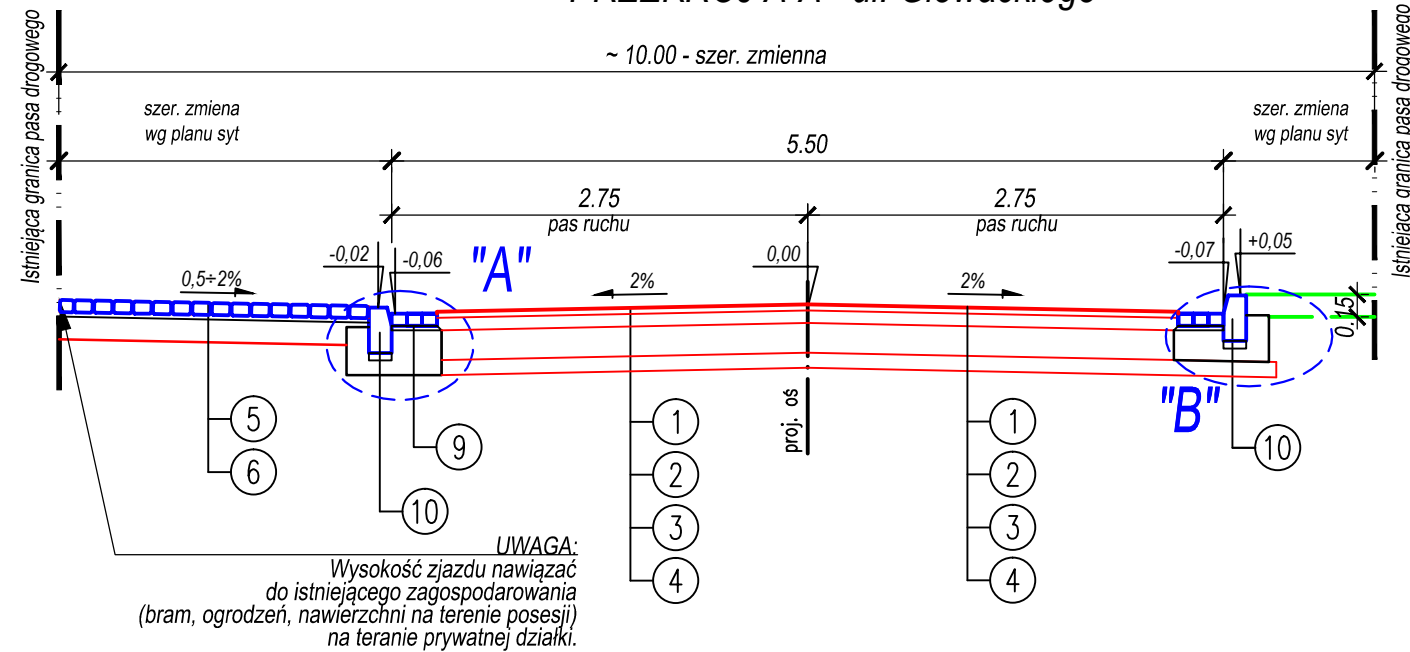
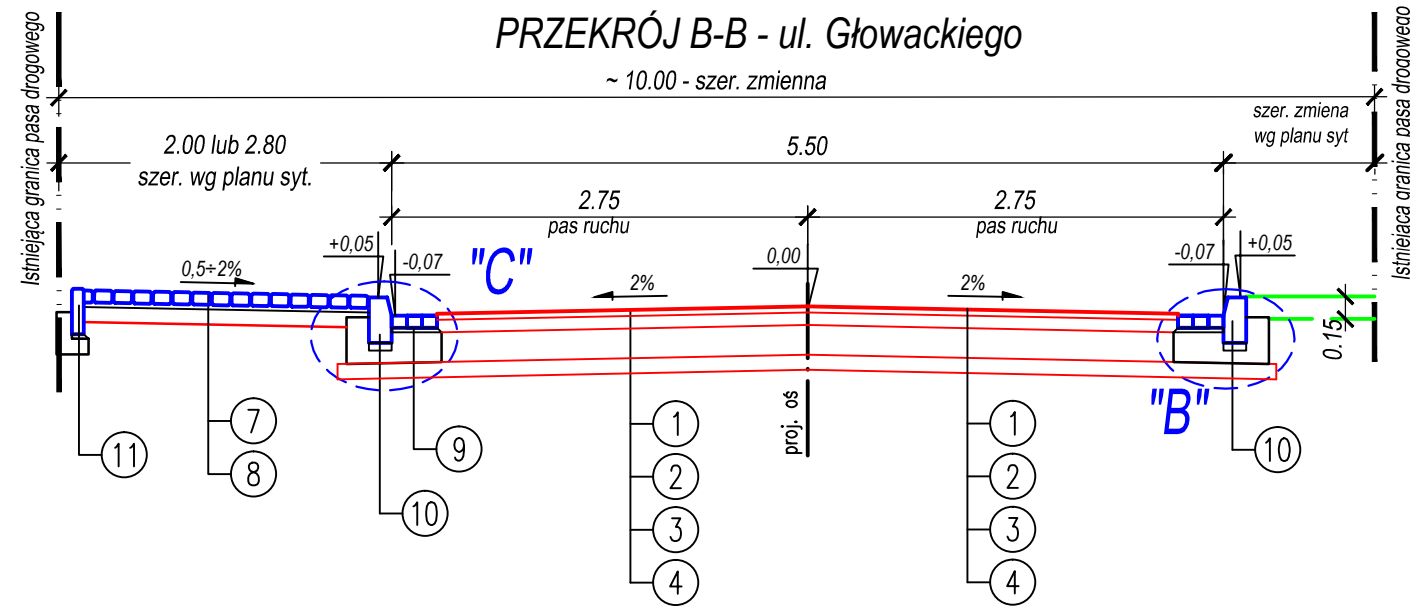


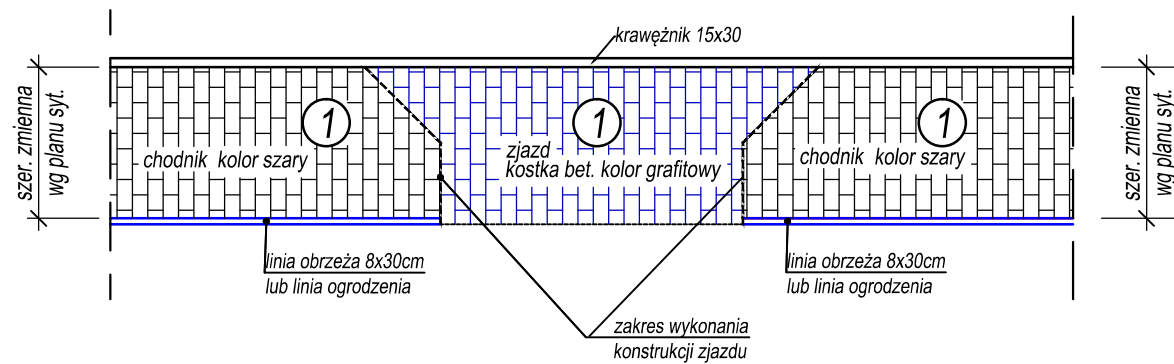
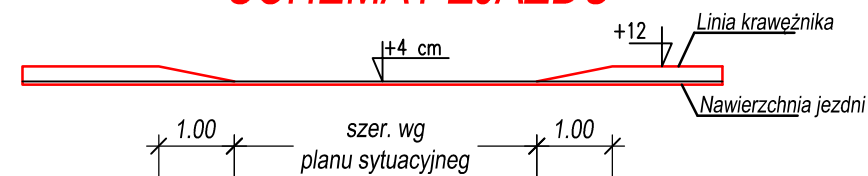
PRZEKRÓJ A-A - ul. Głowackiego



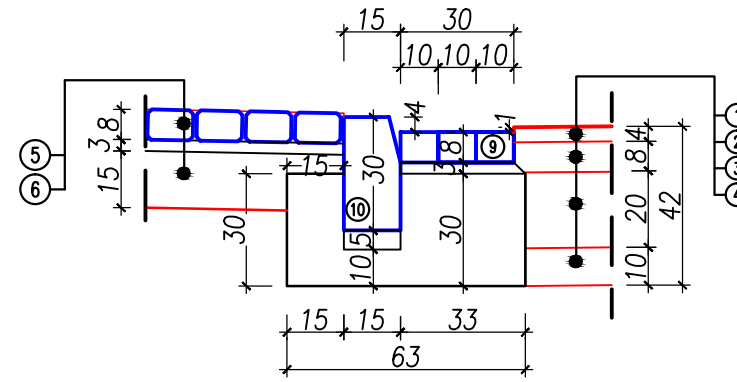
PRZEKRÓJ B-B - ul. Głowackiego



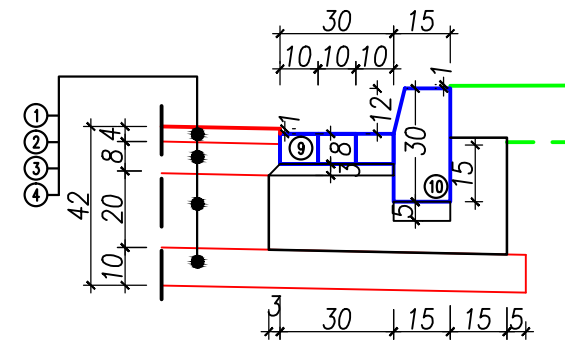
SCHEMAT ZJAZDU



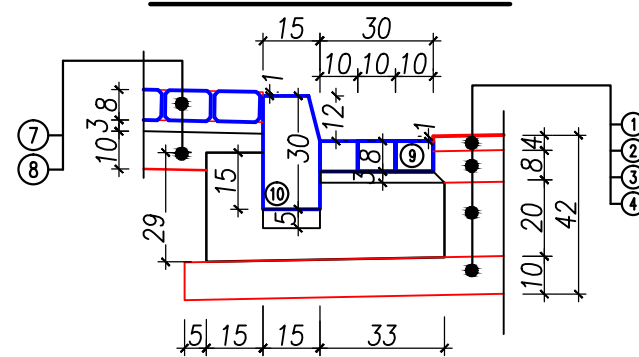
SZCZEGÓŁ "A"



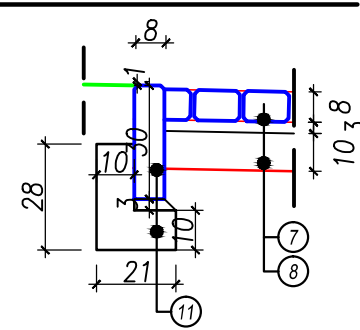
SZCZEGÓŁ "B"



SZCZEGÓŁ "C"



SZCZEGÓŁ "D"



LEGENDA

KONSTRUKCJA NAWIERZCHNI

- ① Warstwa ścieralna mieszanka mineralno-bitumiczna - beton asfaltowy AC8S 50/70 - grubości 4 cm
- ② Warstwa wiążąca mieszanka mineralno-bitumiczna - beton asfaltowy AC16W 35/30 - grubości 8 cm
- ③ Warstwa podbudowy z mieszanki niezwiązanej 0/31,5 - grubości 20 cm
- ④ Warstwa odcinająca z mieszanki związanej cementem C 3/4 - grubości 10 cm

KONSTRUKCJA ZJAZDU



- ⑤ Warstwa ścieralna - kostka betonowa grubości 8 cm - kolor grafitowy na podsypce cementowo-piaskowa 1:3, grubości 3 cm
- ⑥ Warstwa podbudowy grubości 15 cm - mieszanka związana cementem C 3/4

KONSTRUKCJA CHODNIKA

- ⑦ Warstwa ścieralna - kostka betonowa grubości 8 cm - kolor szary na podsypce cementowo-piaskowa 1:3, grubości 3 cm
- ⑧ Warstwa podbudowy grubości 10 cm - mieszanka związana cementem C 3/4

ELEMENTY KORPUSU DROGOWEGO

- ⑨ Ściek z trzech rzędów kostki betonowej czerwonej o wymiarach 20x10x8cm na podsypce cementowo-piaskowej grubości 3 cm
- ⑩ Krawężnik bet. 15x30 cm na podsypce cementowo-piaskowa 1:3, grubości 5 cm na ławie betonowej - beton C12/15
- ⑪ Obrzeże betonowe 8x30 na podsypce cementowo-piaskowa 1:3, grubości 3 cm na ławie betonowej - beton C12/15

INWESTOR  Miejski Zarząd Dróg w Ostrowie Wielkopolskim ul. Zamenhofska 2b 63-400 Ostrow Wielkopolski		Jednostka projektująca 	
TYTUŁ			
ul. Głowackiego w Ostrowie Wielkopolskim od ul. Poniatowskiego w kierunku południowym na dł. ok. 160 m			
województwo wielkopolskie		powiat ostrowski	miasto Ostrow Wlkp.
<h2>Przekroje normalne</h2>		Skala	Nr rysunku
		1:50 1:20	3
Stanowisko	Imię i Nazwisko	Nr uprawnień	Data
Opracowanie			
Projektant	B. Rajch	7131/7/P/2002	wrzesień 2015r.
Weryfikator	E. Zbytniewska	139/81/Pw	