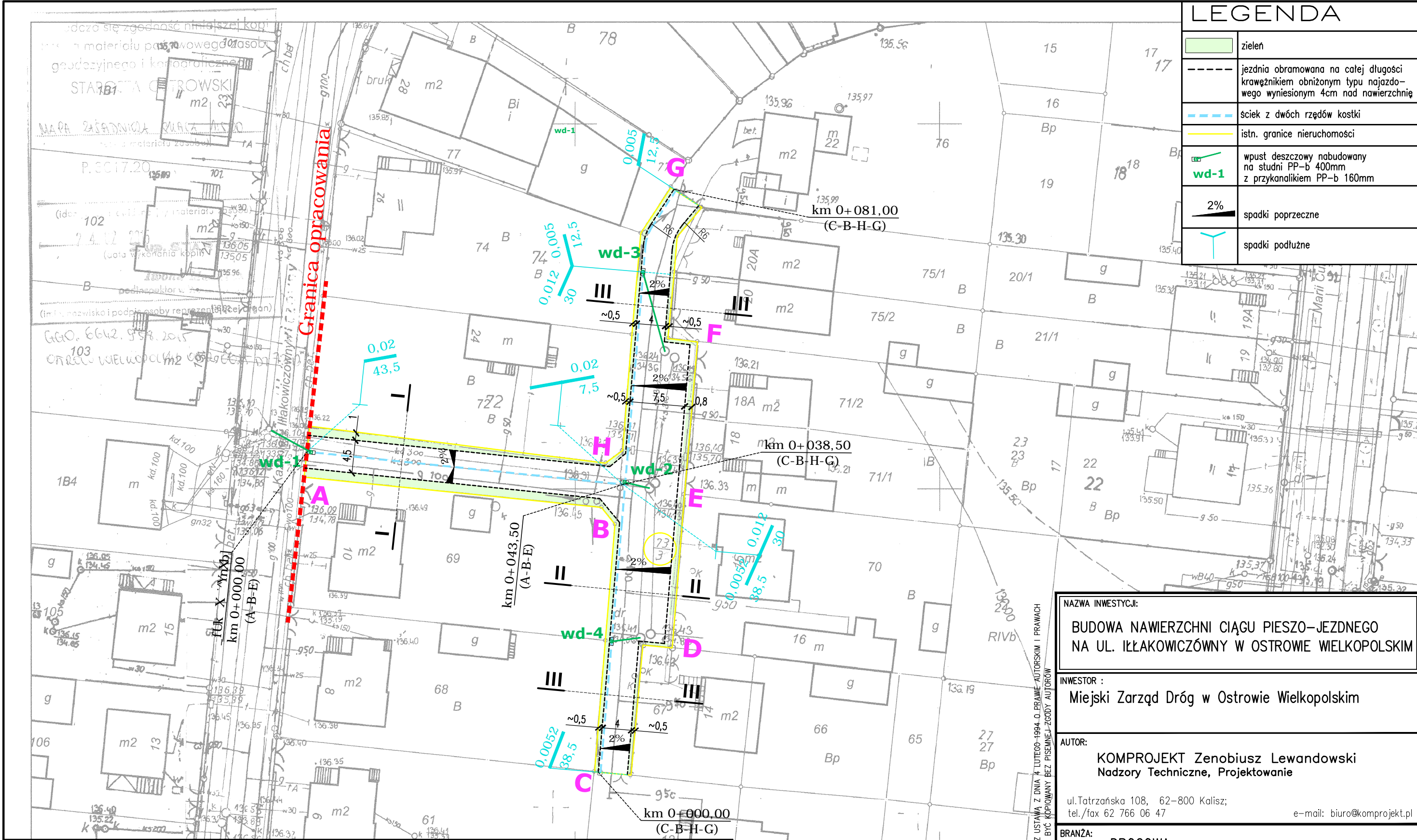


LEGENDA

- zielen
- jezdnia obramowana na całej długości krawężnikiem obniżonym typu najazdowego wyniesionym 4cm nad nawierzchnię
- ściek z dwóch rzędów kostki
- istn. granice nieruchomości
- wpust deszczowy nabudowany na studni PP-b 400mm z przykanalikiem PP-b 160mm
- 2% spadki poprzeczne
- spadki podłużne



NAZWA INWESTYCJI:
BUDOWA NAWIERZCHNI CIĄGU PIESZO-JEZDNEGO NA UL. IŁŁAKOWICZÓWNY W OSTROWIE WIELKOPOLSKIM

INWESTOR :
Miejski Zarząd Dróg w Ostrowie Wielkopolskim

AUTOR:
KOMPROJEKT Zenobiusz Lewandowski
 Nadzory Techniczne, Projektowanie
 ul. Tatrzńska 108, 62-800 Kalisz;
 tel./fax 62 766 06 47 e-mail: biuro@komprojekt.pl

BRANŻA:
DROGOWA

IMIE I NAZWISKO:	NR UPRAWNIENI:	PODPIS:
PROJEKTANT: mgr inż. Zenobiusz Lewandowski	UAN.7342-70/94	

NAZWA RYSUNKU:
PLAN ZAGOSPODAROWANIA TERENU

SKALA: 1:500	NR RYSUNKU: 1	DATA: czerwiec 2015
-----------------	-------------------------	------------------------

ELEMENTY ODWODNIENIA

Element	Ü: ą} 5i' 5i'	Ü: ą} 5i' 5i'	T ę' 5i' 5i'	T ę' 5i' 5i' [przykanalika
wd-1	136,10	134,86	PP-b 400mm	PP-b 160mm - 5m
wd-2	136,25	135,01	PP-b 400mm	PP-b 160mm - 4m
wd-3	135,89	134,65	PP-b 400mm	PP-b 160mm - 11m
wd-4	136,35	135,11	PP-b 400mm	PP-b 160mm - 4m

PROJEKT JEST CHRONIONY PRAWEM AUTORSKIM ZGODNIE Z USTAWĄ Z DNIA 4 LUTEGO 1994 O PRAWIE AUTORSKIM I PRAWACH POKREWNYCH (DZ. U. 00.80.3045Z PÓZ. ZM.), I NIE MOŻE BYĆ KOPIOWANY BEZ PISEMNEJ ZGODY AUTORÓW