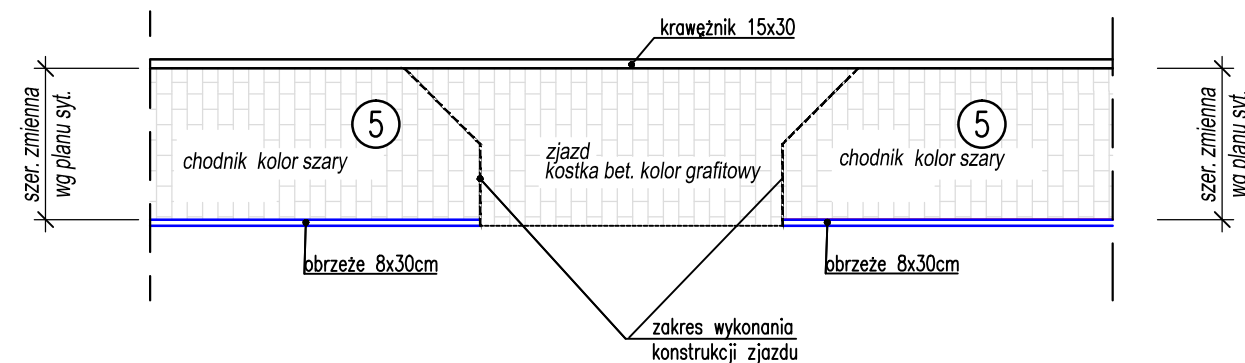
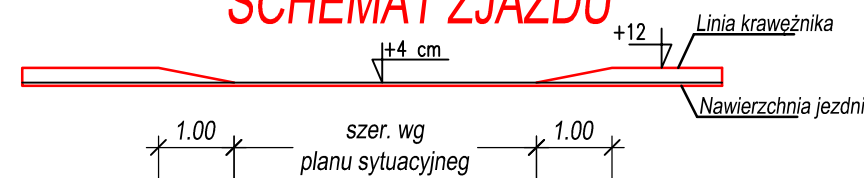
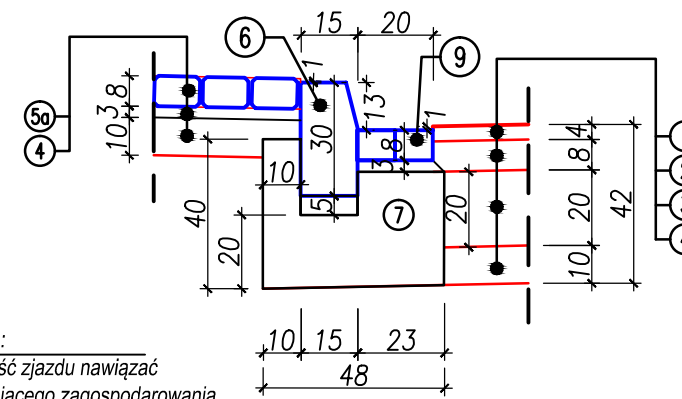


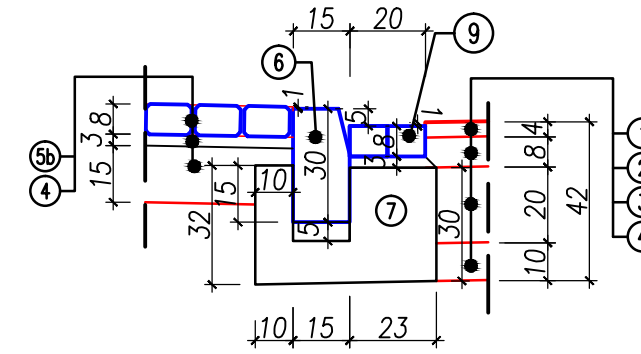
SCHEMAT ZJAZDU



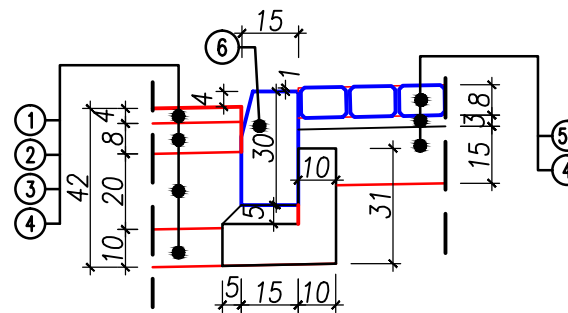
SZCZEGÓŁ "A"



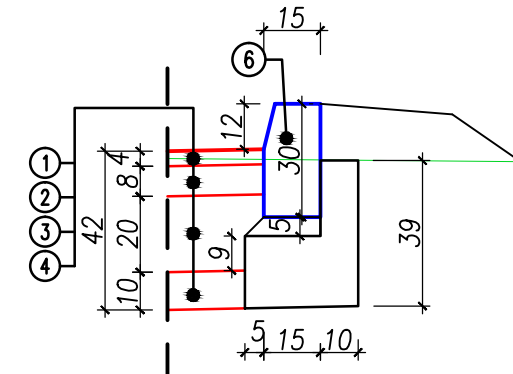
SZCZEGÓŁ "B"



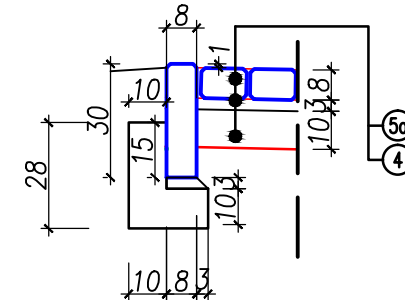
SZCZEGÓŁ "C"



SZCZEGÓŁ "D"



SZCZEGÓŁ "E"



LEGENDA

- 1) Warstwa ścierna grubości 4 cm - beton asfaltowy AC 8S50/70
- 2) Warstwa podbudowy grubości 8 cm - beton asfaltowy AC 16P50/70
- 3) Warstwa podbudowy grubości 20 cm - kruszywo niezwiązane 0/31,5
- 4) Warstwa z gruntu stabilizowanego cementem C 3/4
 - grubości 10 cm - nawierzchnia jezdni i chodnika
 - grubości 15 cm - nawierzchnia zjazdu
- 5) Kostka brukowa betonowa - grubości 8 cm na podsypce cementowo-piaskowa 1:3, grubości 3 cm
 - a) chodnik - kolor szary
 - b) zjazd - kolor grafitowy
- 6) Krawężnik bet. 15x30 cm na podsypce cementowo-piaskowa 1:3, grubości 3 cm
- 7) Ława betonowa - beton C12/15
- 8) Obrzeże betonowe 8x30 na podsypce cementowo-piaskowa 1:3, grubości 3 na ławie betonowej - beton C12/15 ZASTOSOWAĆ W PRZYPADKU BRAKU OGRODZENIA
- 9) Ściek z dwóch rzędów kostki betonowej o wymiarach 20x10x8cm na podsypce cementowo-piaskowej grubości 3 cm

UWAGI:

- 1) Nawierzchnię zjazdów na odcinkach bez chodnika należy ograniczyć obrzeżem o wym. 8x30 cm ułożonym na ławie bet. z betonu C 12/15
- 2) Nawierzchnię dojsz do furtek wykonać tak jak konstrukcję chodnika i ograniczyć obrzeżem o wym. 8x30 cm ułożonym na ławie bet. z betonu C 12/15
- 3) Na długości zjazdów krawężnik obniżyć do wys. 4cm ponad nawierzchnię
- 4) Na długości przejść dla pieszych krawężnik obniżyć do wys. 2cm ponad nawierzchnię

PRACOWNIA ELITON

ul. Poziomkowa 9, SKÓRZEWO, 60-185 Poznań, tel./fax. 61 8196284

Budowa kanału deszczowego, jezdni i ciągu pieszo-rowerowego na ul. Krańcowej w Ostrowie Wlkp. odcinek od km 0+000 do km 0+406.40

województwo wielkopolskie powiat ostrowski miasto Ostrów Wielkopolski

Skala	Nr rysunku
1:20	3
1:50	

Stanowisko	Imię i Nazwisko	Nr uprawnień	Data
Opracowanie	B. Zbytniewski		
Projektant	B. Rajch	7131/7/P/2002	sierpień 2012r.
Sprawdzający	E. Zbytniewska	139/81/PW	