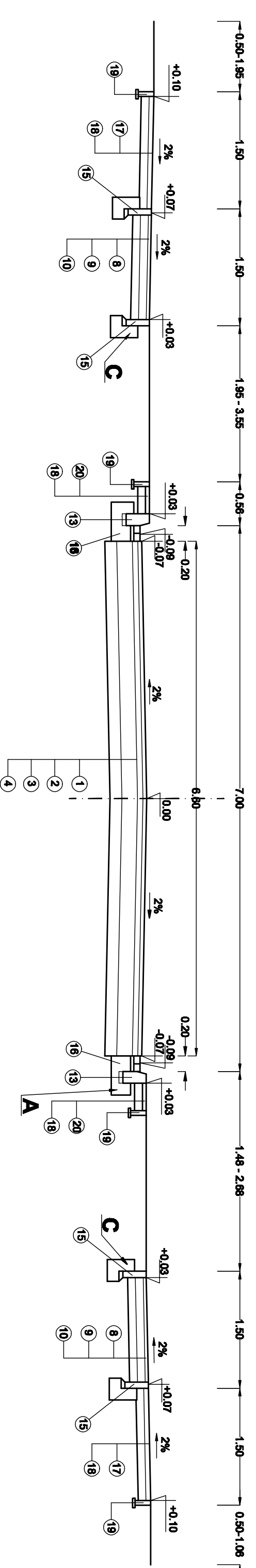
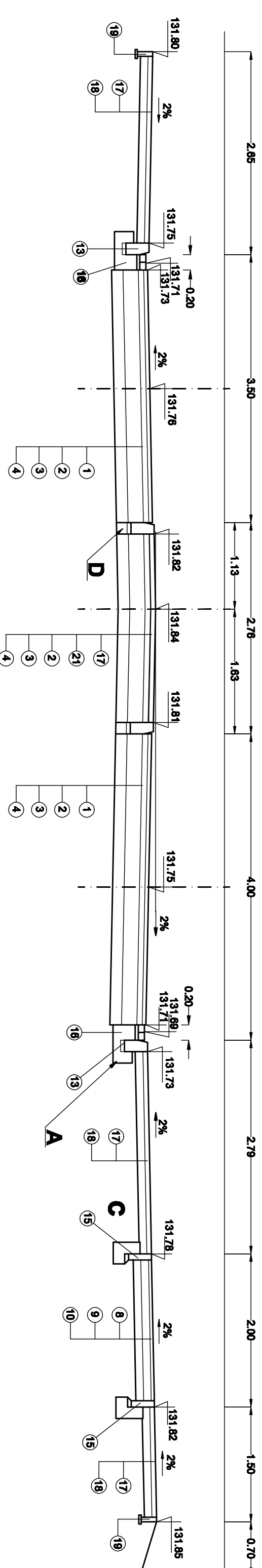


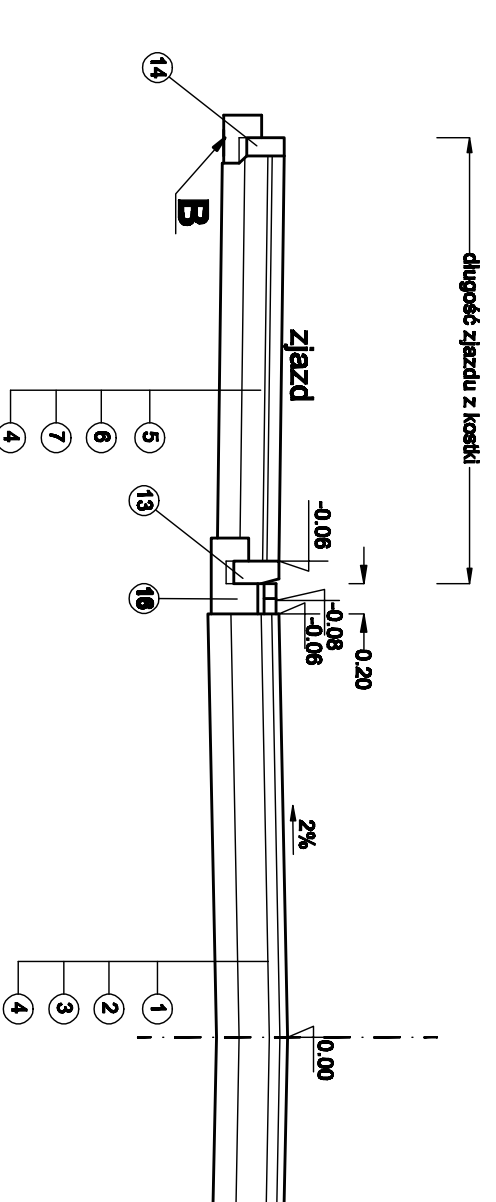
Łącznik 0+012.17 - 0+137.33
 Danyjsza 0+179.04 - 0+266.56
 Kujawska 0+300.00 - 0+543.23



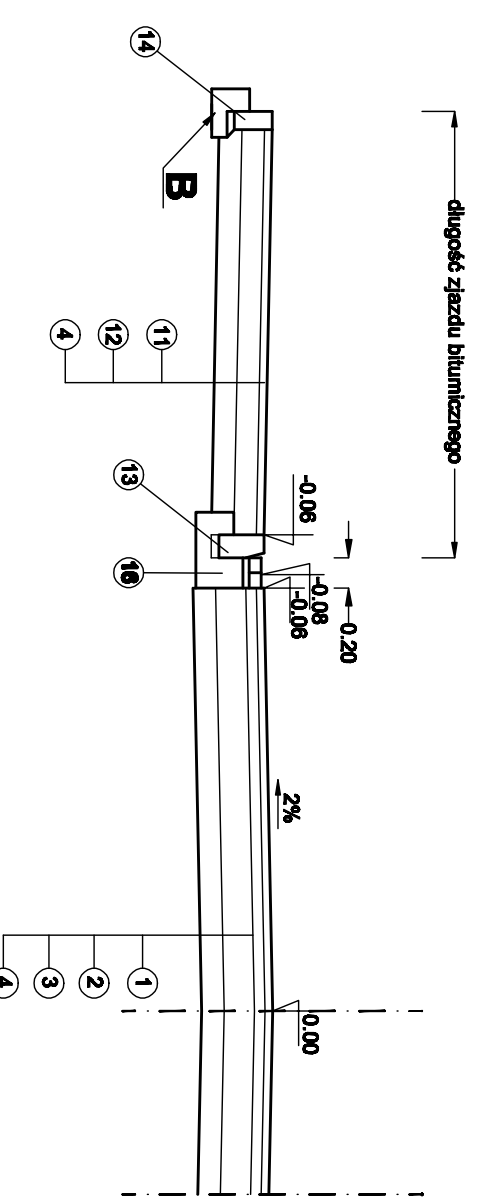
0+606.18



0+646.09 - 0+714.40



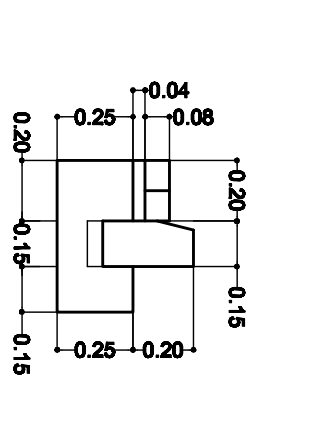
konstrukcja zjazdów



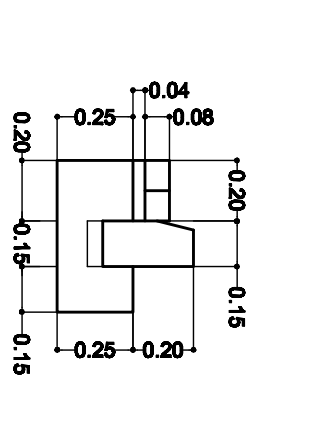
1. w-wa ścieralna z BA AC11S gr. 5cm
2. podbudowa z BA AC16P gr. 7cm
3. kruszywo łamane stabilizowane mechanicznie gr. 20cm
4. warstwa gruntu słab. cem. w bet. Rm=5,0 MPa gr. 15cm
5. kostka betonowa Polbruk typu Be-Ha szara gr. 8cm
6. podsypka cementowo-piaskowa gr. 3cm
7. podbudowa z chudego betonu C7/9 Rm=7,5 MPa gr. 15cm
8. w-wa ścieralna z BA AC8S gr. 4cm
9. kruszywo łamane stabilizowane mechanicznie gr. 10cm
10. warstwa odcinająca z gruntu słab. cem. w bet. Rm=5,0 MPa gr. 10cm
11. w-wa ścieralna z BA AC8S gr. 5cm
12. kruszywo łamane stabilizowane mechanicznie gr. 15cm
13. krawężnik uliczny 15x30x100 na ławie betonowej z oporem
14. opornik 12x25x100 na ławie betonowej z oporem
15. opornik 8x30x100 na ławie betonowej z oporem
16. ściek szer. 20cm z kostki bet. typu cegła gr. 8cm na pods. gr. 4cm i ławie bet. gr. 25cm
17. kostka betonowa Polbruk typu cegła szara gr. 6cm
18. podsypka cementowo - piaskowa gr. 6cm
19. obrzeże betonowe 6x20x100 na podsypce wg KPED 01.04. gr. 10cm
20. płytka chodnikowa 35x35x5 gr. 10cm
21. podsypka cementowo-piaskowa gr. 1cm

SZCZEGÓŁ KRAWĘŻNIKA I ŚCIEKU

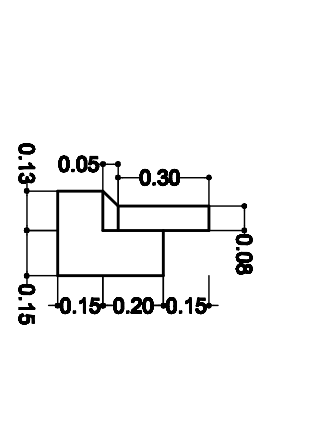
Szczegół A skala 1:25
 ława - 0,11m² / mb krawężnika



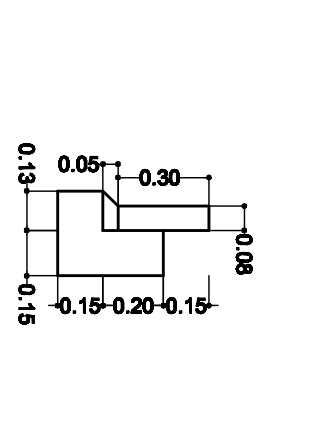
Szczegół B skala 1:25
 ława - 0,056m² / mb krawężnika




Szczegół C skala 1:25
 ława - 0,07m² / mb krawężnika



Szczegół D skala 1:25
 ława - 0,021m² / mb krawężnika



 Miejski Zarząd Dróg w Ostrowie Wielkopolskim ul. Zamienkowska 2b, 63-400 Ostrów Wielkopolski		RYX, NR. 4	
Investor:		Pracownia Projektowa PRACOWNIA PROJEKTOWA SIEDZI INSTYTUTU SANITARNICHI ul. Zamienkowska 2b, 63-400 Ostrów Wielkopolski	
OBIEKT:		Rozbudowa ulicy Kujawskiej i Danyjsza oraz budowa łącznika do ul. Limanowskiego w Ostrowie Wielkopolskim	
Temat:		Prace projektowe	
Branża:	Funkcja	Nazwisko, Imię	Data opracowania : 30.04.2015
drogi	Projektant	mgr inż. Michał Jędrzejak	Nr uprawnień
drogi	Opracował	mgr inż. Magdalena Jędrzejak	Podpis
drogi	Sprawdził	mgr inż. Bogdan Cebulski	GP 7342/20/02