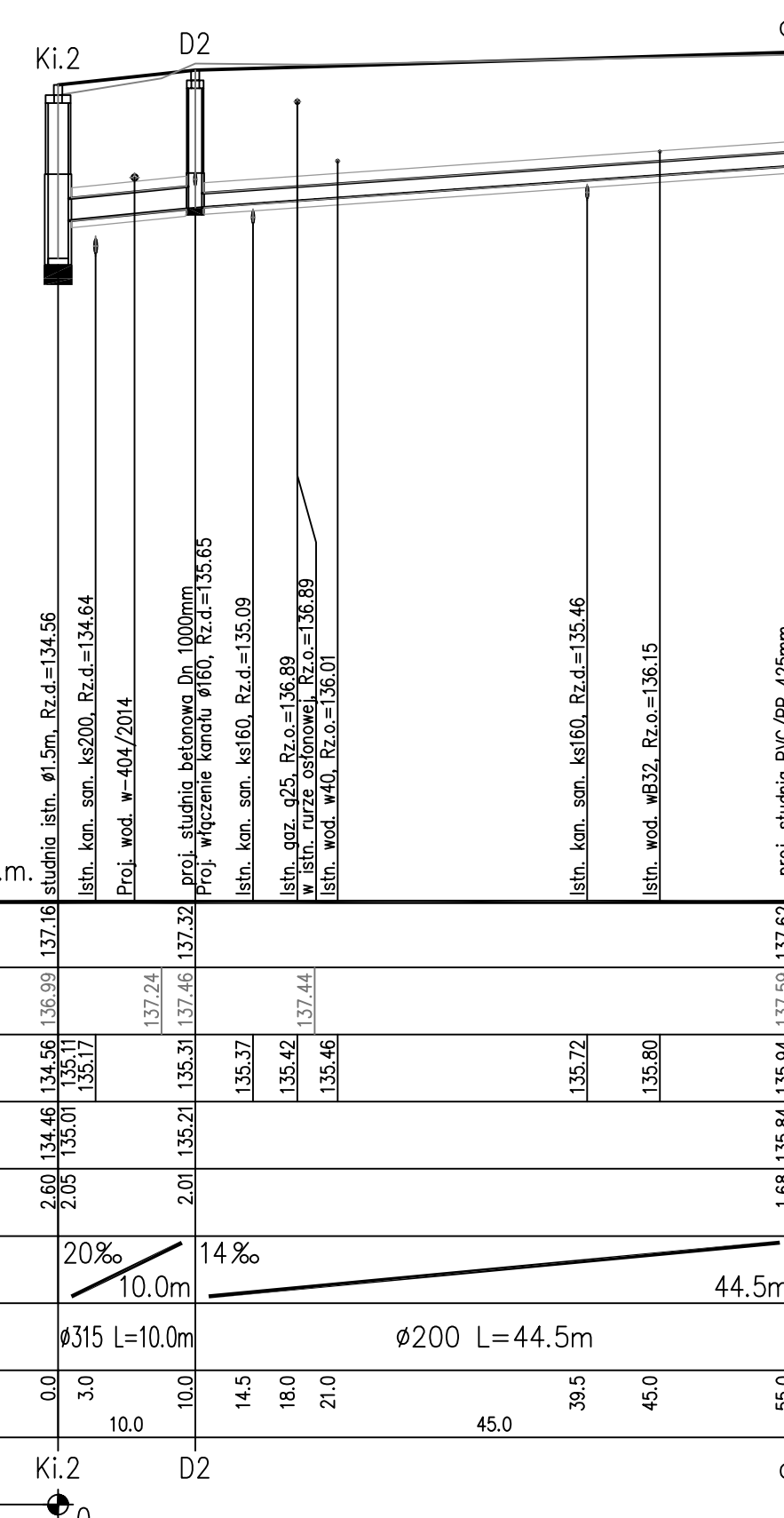
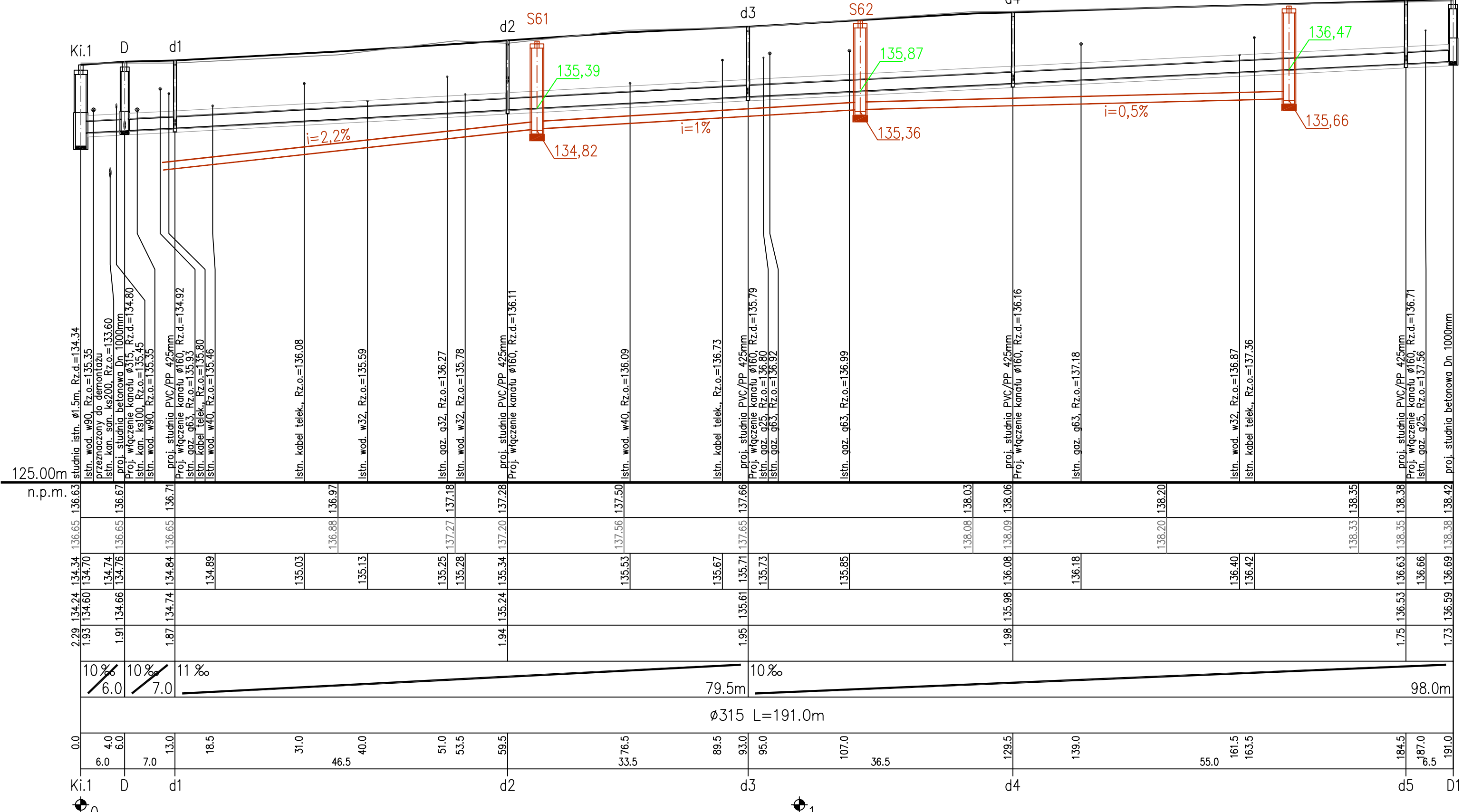


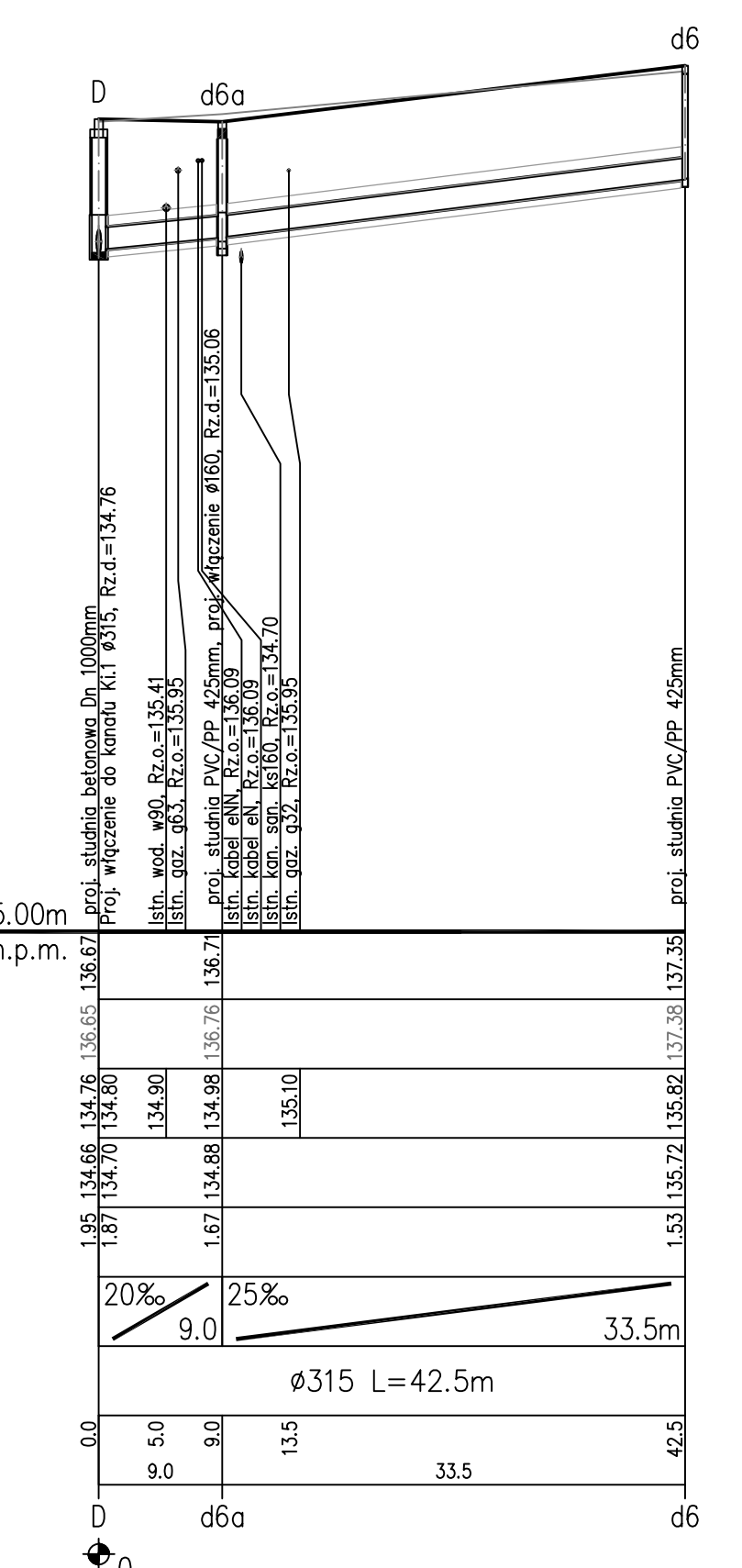
1:100
SKALA:
1:500



POZIOM PORÓWNAWCZY 125.00 m n.p.m.	
PROJ. RZĘDNA TERENU	
RZĘDNA TERENU ISTN.	
RZĘDNA DNA KANAŁU	
RZĘDNA DNA WYKOPU	
ZACŁĘBIENIE DNA KANAŁU	
SPADKI, DŁUGOŚCI	20% / 10.0m, 14% / 44.5m
ŚREDNICA, MATERIAŁ	Ø315 L=10.0m, Ø200 L=44.5m
ODLEGŁOŚCI	
HEKTOMETRY	



125.00m n.p.m.	
PROJ. RZĘDNA TERENU	
RZĘDNA TERENU ISTN.	
RZĘDNA DNA KANAŁU	
RZĘDNA DNA WYKOPU	
ZACŁĘBIENIE DNA KANAŁU	
SPADKI, DŁUGOŚCI	10% / 6.0, 10% / 7.0, 11% / 79.5m, 10% / 98.0m
ŚREDNICA, MATERIAŁ	Ø315 L=191.0m
ODLEGŁOŚCI	
HEKTOMETRY	



125.00m n.p.m.	
PROJ. RZĘDNA TERENU	
RZĘDNA TERENU ISTN.	
RZĘDNA DNA KANAŁU	
RZĘDNA DNA WYKOPU	
ZACŁĘBIENIE DNA KANAŁU	
SPADKI, DŁUGOŚCI	20% / 9.0, 25% / 33.5m
ŚREDNICA, MATERIAŁ	Ø315 L=42.5m
ODLEGŁOŚCI	
HEKTOMETRY	



120.00m n.p.m.	
PROJ. RZĘDNA TERENU	
RZĘDNA TERENU ISTN.	
RZĘDNA DNA KANAŁU	
RZĘDNA DNA WYKOPU	
ZACŁĘBIENIE DNA KANAŁU	
SPADKI, DŁUGOŚCI	5% / 155.5m, 15% / 47.0m
ŚREDNICA, MATERIAŁ	Ø315 L=202.5m
ODLEGŁOŚCI	
HEKTOMETRY	

OZNACZENIA:
 — istn. kan. sanitarna Dn 200mm
 (wraz z tulejami dla kan. deszczowej)
 142.42 — rzędna dna kanału deszczowego Dn 315mm przy przejściu przez studnię na kan. sanitarną - rzędna w osi studni
 Odcinki opisane jako:
 Ø315 - kanały z PVC-U "S" Dn 315x9,2mm
 Ø200 - kanały z PVC-U "S" Dn 200x5,9mm
 Ø160 - kanały z PVC-U "S" Dn 160x4,7mm

KNITTER USŁUGI INWESTYCYJNE		USŁUGI INWESTYCYJNE "KNITTER" inż. Grzegorz Knitter 76-004 Sianów, Karnieszewice 45b tel./fax 0-94 3186697, NIP 669-101-61-70	
Temat opracowania: Przebudowa nawierzchni ul. Mahoniowej (wraz z uzupełnieniem kanalizacji deszczowej) na terenie os. Pruslin w Ostrowie Wielkopolskim			
Inwestor: Miejski Zarząd Dróg w Ostrowie Wielkopolskim - ul. Zamenhofa 2b 63-400 Ostrow Wielkopolski			
Tytuł rysunku: PROFIL PODŁUŻNY KANALIZACJI DESZCZOWEJ - ul. Mahoniowa			
Bransz: Sanitarna	Projektował: mgr inż. Marek Komar	Nr uprawnień: ZAP10224POOS12	Podpis: [Signature]
		Skala: 1:100/500 Data: 08.2015 Nr rys. 7	