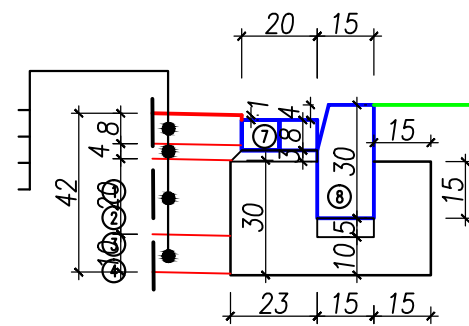


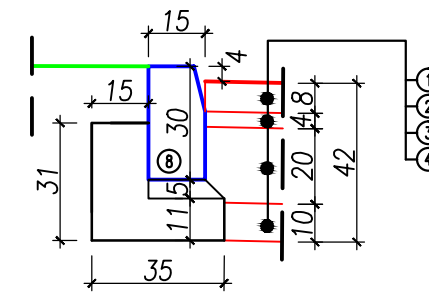
UWAGA:
Wysokość zjazdu nawiązać do istniejącego zagospodarowania (bram, ogrodzeń, nawierzchni na terenie posesji) na terenie prywatnej działki.

UWAGA:
Wysokość zjazdu nawiązać do istniejącego zagospodarowania (bram, ogrodzeń, nawierzchni na terenie posesji) na terenie prywatnej działki.

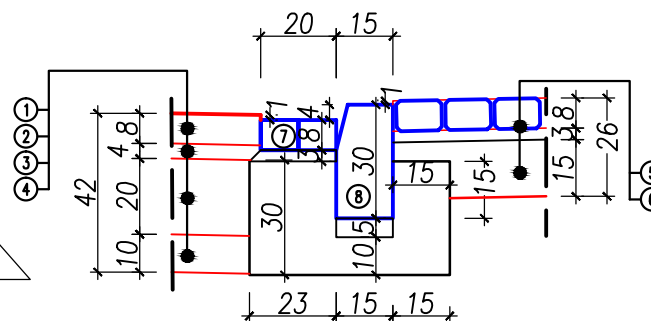
SZCZEGÓŁ "A"



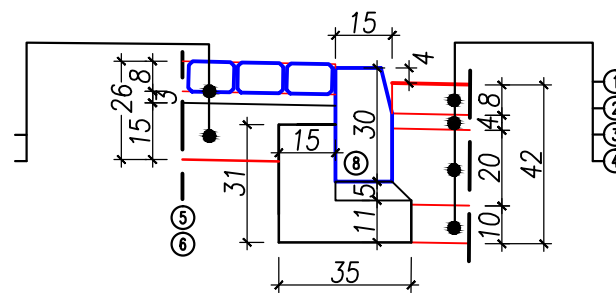
SZCZEGÓŁ "B"



SZCZEGÓŁ "C"



SZCZEGÓŁ "D"



LEGENDA

KONSTRUKCJA NAWIERZCHNI

- ① Warstwa ściernalna z kostki betonowej szarej, grubości 8 cm
- ② Podsyпка cementowo-piaskowa 1:3, grubości 4 cm
- ③ Warstwa podbudowy z mieszanki związanej cementem C 3/4 - grubości 20 cm
- ④ Warstwa odcinająca z mieszanki związanej cementem C 3/4 - grubości 10 cm

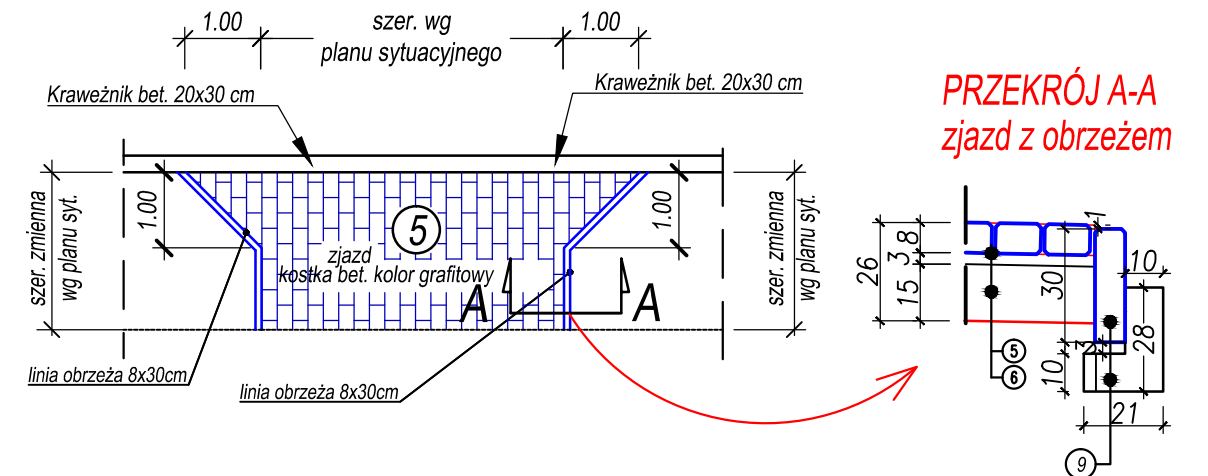
KONSTRUKCJA ZJAZDU

- ⑤ Warstwa ściernalna - kostka betonowa grubości 8 cm - kolor grafitowy na podsypce cementowo-piaskowa 1:3, grubości 3 cm
- ⑥ Warstwa podbudowy grubości 15 cm - mieszanka związana cementem C 3/4

ELEMENTY KORPUSU DROGOWEGO

- ⑦ Ściek z dwóch rzędów kostki betonowej czerwonej o wymiarach 20x10x8cm na podsypce cementowo-piaskowej grubości 3 cm
- ⑧ Krawężnik bet. 15x30 cm na podsypce cementowo-piaskowa 1:3, grubości 5 cm na ławie betonowej z mieszanki związanej cementem C12/15
- ⑨ Obrzeże betonowe 8x30 na podsypce cementowo-piaskowa 1:3, grubości 3 cm na ławie betonowej z mieszanki związanej cementem C12/15

SCHEMAT ZJAZDU



INWESTOR		Jednostka projektująca	
Miejski Zarząd Dróg w Ostrowie Wielkopolskim ul. Zamenhofa 2b 63-400 Ostrów Wielkopolski			
TYTUŁ			
Przebudowa ul. Tęczowej w Ostrowie Wielkopolskim			
województwo wielkopolskie		powiat ostrowski	miasto Ostrów Wlkp.
Przekroje normalne		Skala	Nr rysunku
		1:50 1:20	3
Stanowisko	Imię i Nazwisko	Nr uprawnień	Data
Opracowanie			
Projektant	B. Rajch	7131/7/P/2002	wrzesień 2015r.
Weryfikator	E. Zbytńskiego	139/81/Pw	