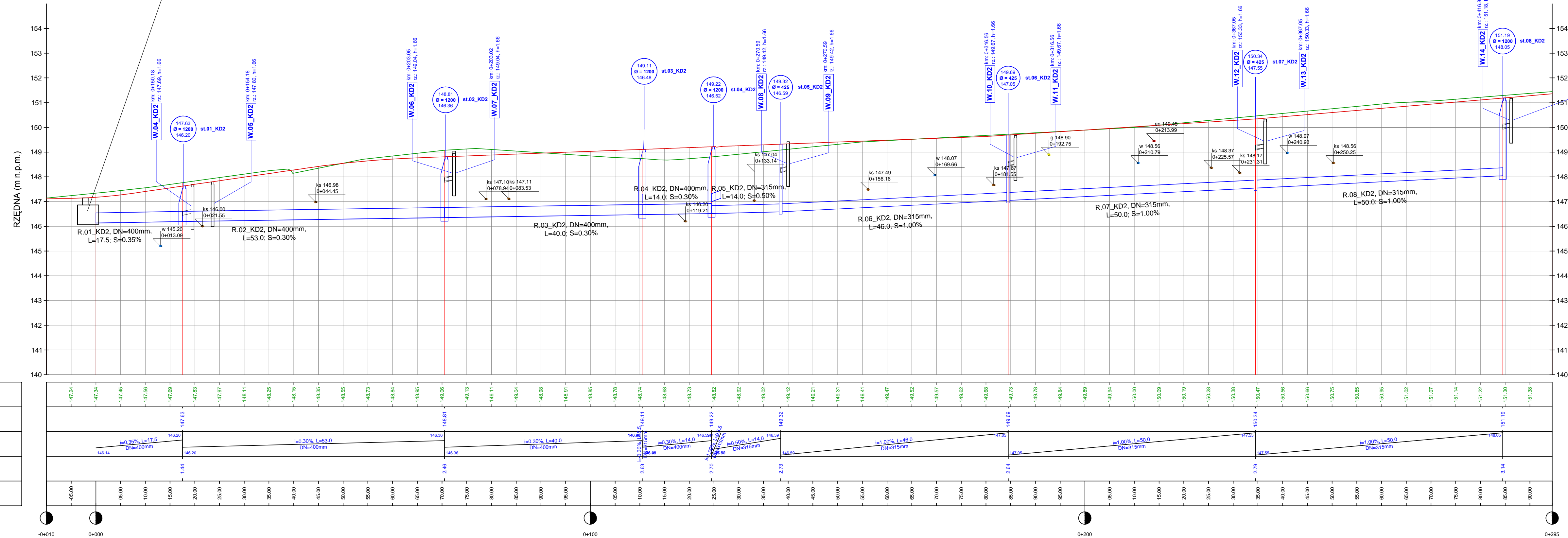
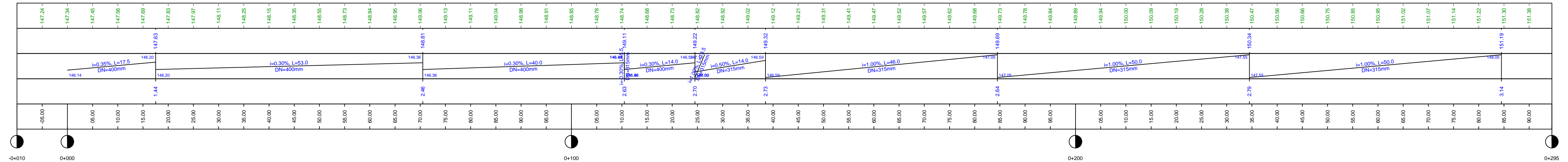


PROFIL: oś kanalizacja deszczowa nr 2
Poziom Porównawczy: 140.00 m n.p.m.

- Projektowana komora**
- Przeznaczenie: przepuszczenie wód opadowych i roztopowych
 - Lokalizacja komory: działka nr 22, obręb 0128, Ostrów Wielkopolski128
 - Materiał komory: bloczki betonowe z betonu klasy C30/35
 - Wymiary komory: 377x200cm
 - Współrzędne geograficzne włazu: szer. geogr. 51 o 37' 39,2951" ; dl. geogr. 17 o 49' 40,2456"
 - Współrzędne geograficzne wylazu: szer. geogr. 51 o 37' 39,4233" ; dl. geogr. 17 o 49' 40,0948"



Rzędne terenu
Proj. rzędne terenu
Kanal deszczowy
Zagłębienie dna kanału
Kilometraż



Legenda:

- projektowana pow. drogi
- teren istniejący
- opis proj. studni kanalizacyjnych
- proj. studnia kanalizacyjna
- proj. rura kanalizacji deszczowej
- istn. studnia kanalizacyjna
- istn. rura kanalizacji deszczowej
- opis proj. sieci kanalizacji deszczowej
- istn. infrastruktura - przecięcia z osią sieci
- opis proj. wpustu deszczowego
- proj. wpust deszczowy z osadnikiem 50cm i przykanalikiem Ø 160

ODWODNIENIE PASA DROGOWEGO

Miejski Zarząd Dróg
ul. Zamenhofska 2b
63-400 Ostrów Wielkopolski

Pracownia Projektowa
Infrastruktury Drogowej
Marcin Kasalka
ul. Staroprzygodzka 25, 63-400 Ostrów Wielkopolski
tel. 607 335 657, 505 281 941 fax. 62 594 40 12

Projekt budowlany-wykonawczy

Budowa kanału deszczowego
w ul. Wiśniowej
w Ostrowie Wielkopolskim

SKALA 1: 3.2

PROJEKTANT mgr inż. Marcin Kasalka
WKP/0305/POD/11
Uprawniony do projektowania
bez ograniczeń w specjalności drogowej

ASISTENCI inż. Rafał Bober
mgr inż. Michał Nowak
mgr inż. Tomasz Dryjański

luty 2014r.