

MAPA DO CELÓW PROJEKTOWYCH
SKALA 1:500

Wykonawca: Wielkopolskie Powiaty ostrowski

Jeżeli jest to konieczne: 301701_1 Ostrow Wielkopolski - miasto

Opis: 301701_1004, Ostrow Wielkopolski

Oznaczenie kancelaryjne zgłoszenia pracy geodezyjnej: 650.664.412.2015

Numer księgi robót wykonawcy: 17g/2015

Nazwa układu współrzędnych prostokątnych płaskich: 2000' sfera 6

Nazwa układu wysokości: "Amsterdams"

Skala: 50c, 50d, 59a, 59b

Oznaczenie aktualizacji: - - - - -

Ostrow Wielkopolski, dnia 25 lutego 2015r.

PRZYMAJKA

Klauzula PRAW

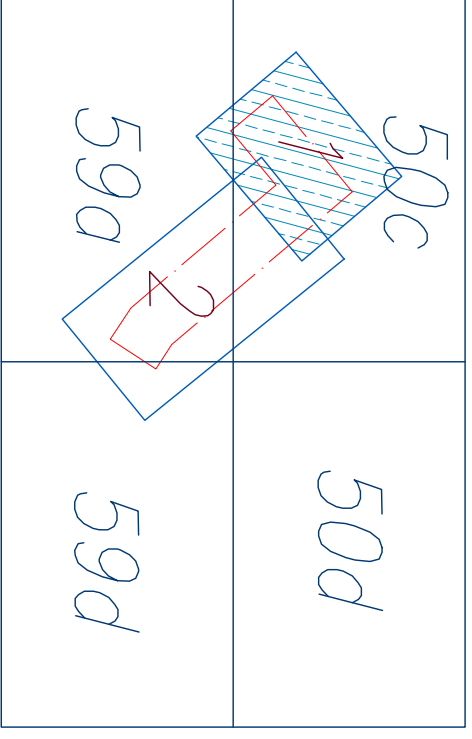
Przebieg linii 24-42 (niebieski) dokumentacji została opracowana w oparciu o dane geodezyjne i inżynierskie, które zostały przekazane przez inwestora. Nie gwarantujemy, że dane te są poprawne i aktualne. Wszelkie zmiany i aktualizacje dokumentacji będą dokonywane zgodnie z potrzebami inwestora.

GEODEZJA
ul. Powstańca Listopadowego 16
63-400 Ostrow Wielkopolski
tel. 503-72-74-62
NIP: 622-228-87-95 R.N.: 300143147

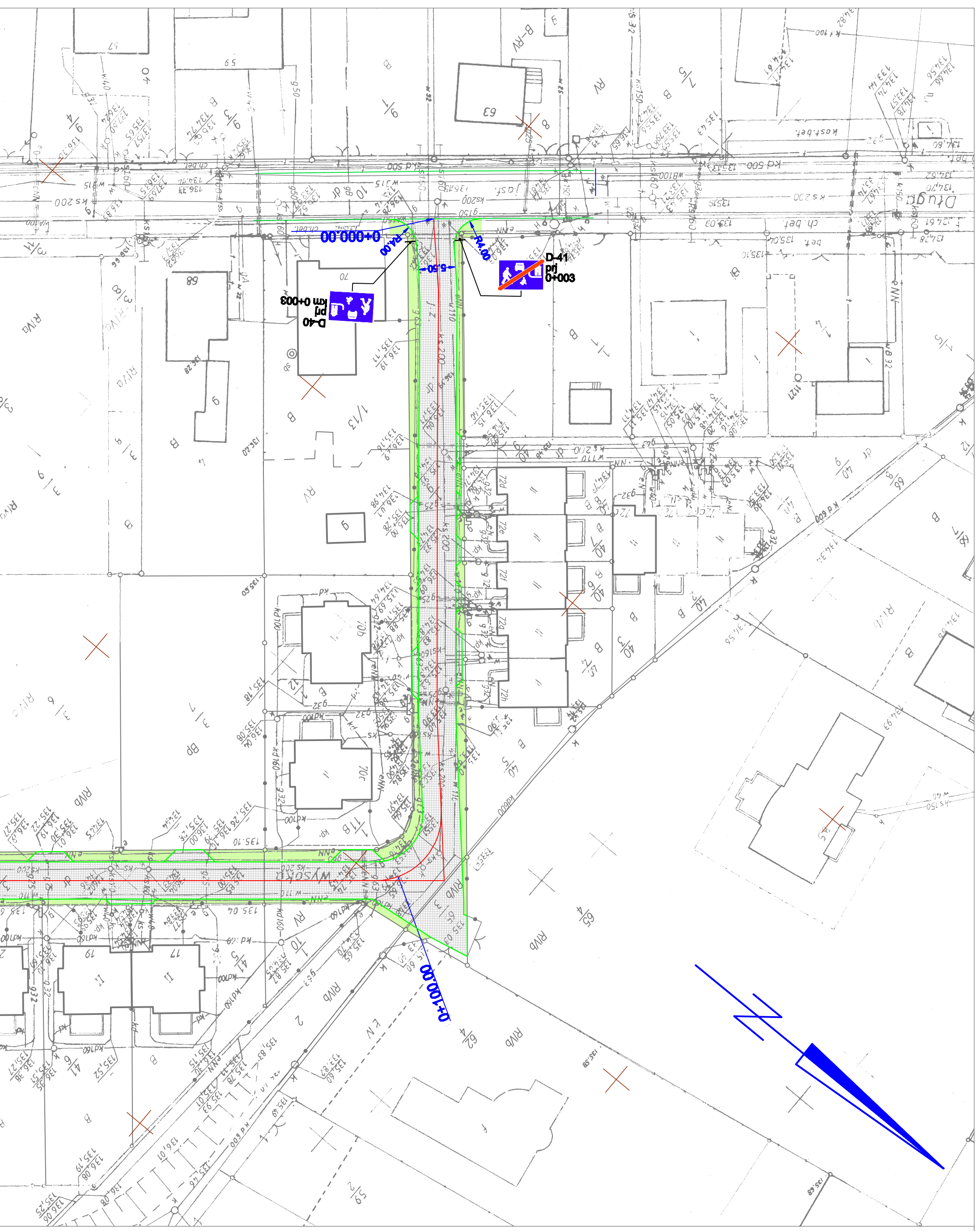
GEODEZJA UPRAWNIENIONY
mgr inż. Marcin Kozłowski
upr. zw. nr 19887
br. 503 72 74 62

RYSUINEK POGŁADOWY UKŁADU MAP

MAPA 1/2



Informacje o aktualności danych geodezyjnych znajdują się w załączniku do niniejszej dokumentacji. Wszelkie zmiany i aktualizacje dokumentacji będą dokonywane zgodnie z potrzebami inwestora.



Investor:	Miejski Zarząd Dróg w Ostrowie Wielkopolskim ul. Zamenhoffa 2b, 63-400 Ostrow Wielkopolski		
OBIEKT:	Rozbudowa ulicy Wysokiej w Ostrowie Wielkopolskim na odcinku od ul. Długiej do ul. Krękiej		
Miejscowość:	Ostrow Wielkopolski		
Projekt organizacji ruchu:	Data opracowania: 05.2015		
Temat:	Projekt organizacji ruchu		
Brandza:	Funkcja	Nazwa, imię	Nr uprawnień
drogi	Projektant	Inż. Michał Uściwiak	7131/134/P/2001
drogi	Opracował	mgr inż. Majorzata Uściwiak	