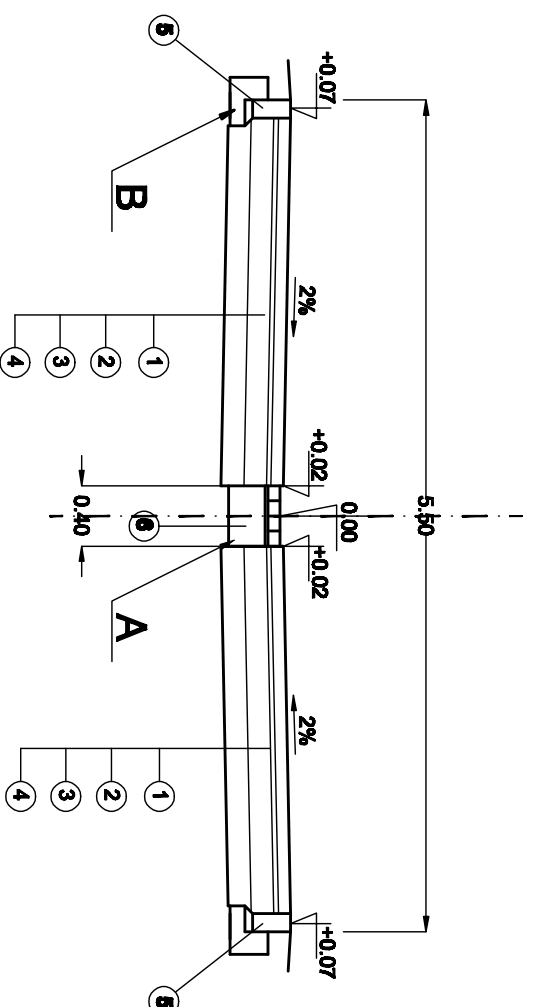
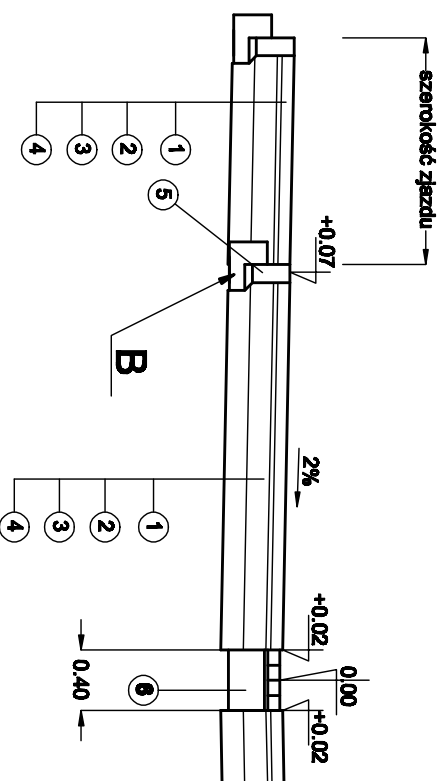


0+005.58 - 0+342.37

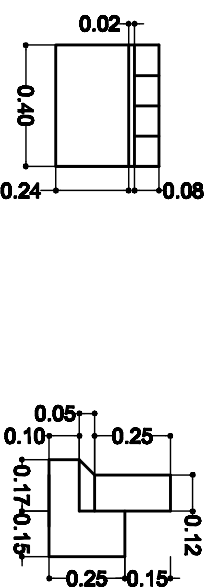


Konstrukcja zjazdu





SZCZEGÓŁ KRAWĘŻNIKA I ŚCIEKU

Szczegół A skala 1:25 ława - 0,096m² / mb krawężnika
 Szczegół B skala 1:25 ława - 0,055m² / mb krawężnika



1. kostka betonowa Polbruk typu Be-Ha szara gr. 8cm
2. podsypka cementowo-piaskowa gr. 3cm
3. podbudowa z chudego betonu C7/9 Rm=7.5 MPa gr. 15cm
4. warstwa gruntu słab.cem. w bet. Rm=5.0 MPa gr. 15cm
5. opornik 12x25x100 na ławie betonowej z oporem
6. ściek szer.40cm z kostki bet. typu cegła gr.8cm na pods. gr.2cm i ławie bet. gr. 24cm

Investor:		Miejski Zarząd Dróg w Ostrowie Wielkopolskim	
		ul. Zamenhofa 2b, 63-400 Ostów Wielkopolski	
			
PRACOWNIA PROJEKTOWA SIECI I INSTALACJI SANITARNYCH ul. Sulechowska 1a 62-800 Kalisz tel./fax. 02 7943-189		SKALA: 1:50 RYS. NR: 4	
OBIEKT : Rozbudowa ulicy Wysokiej na odcinku od ul. Długiej do ul. Krętej w Ostrowie Wielkopolskim			
Miejscowość : Ostów Wielkopolski			
Temat : Przekroje konstrukcyjne		Data opracowania : 06.2015	
Branża	Funkcja	Nazwisko, imię	Nr uprawnień
drogi	Projektant	inż. Michał Józwiak	7131/134/P/2001
drogi	Opracował	mgr inż. Małgorzata Józwiak	