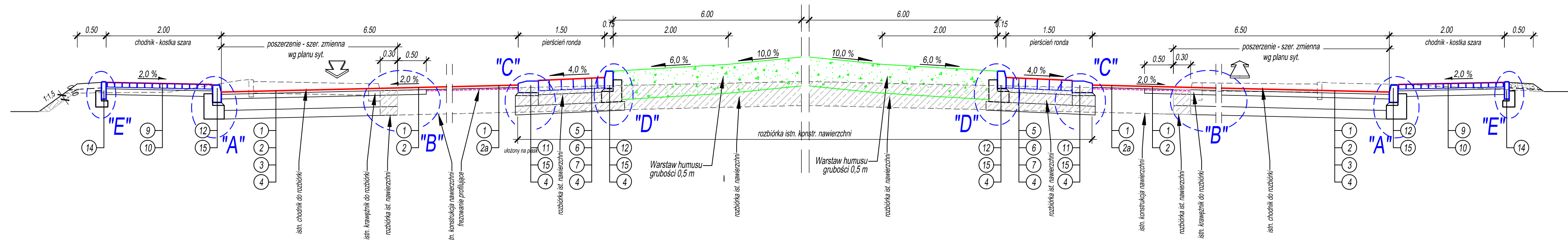
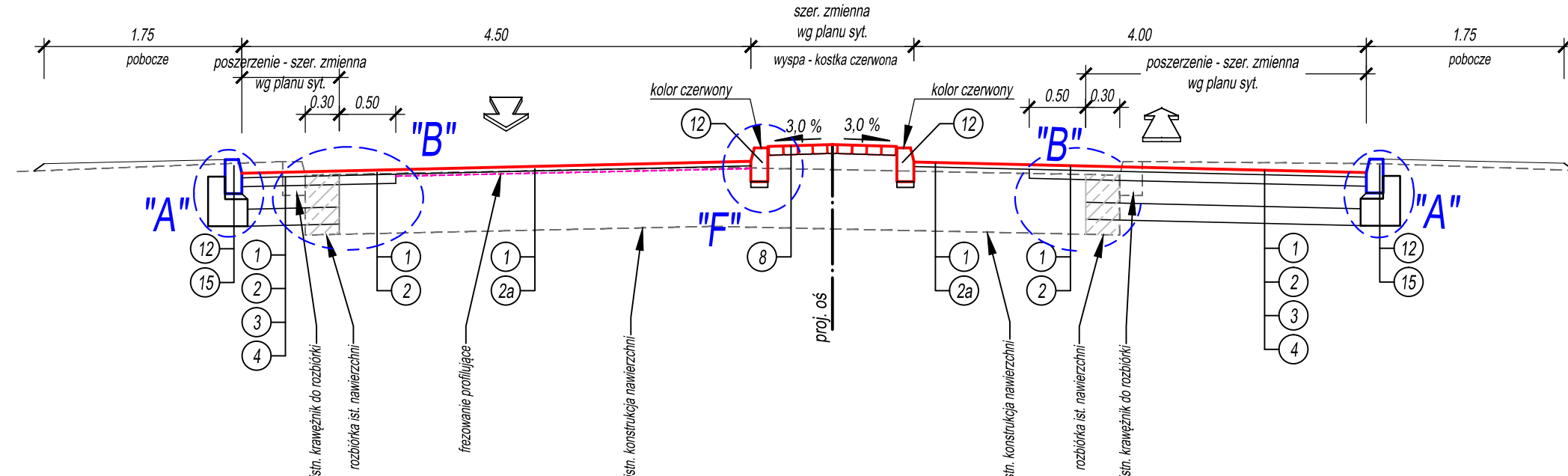


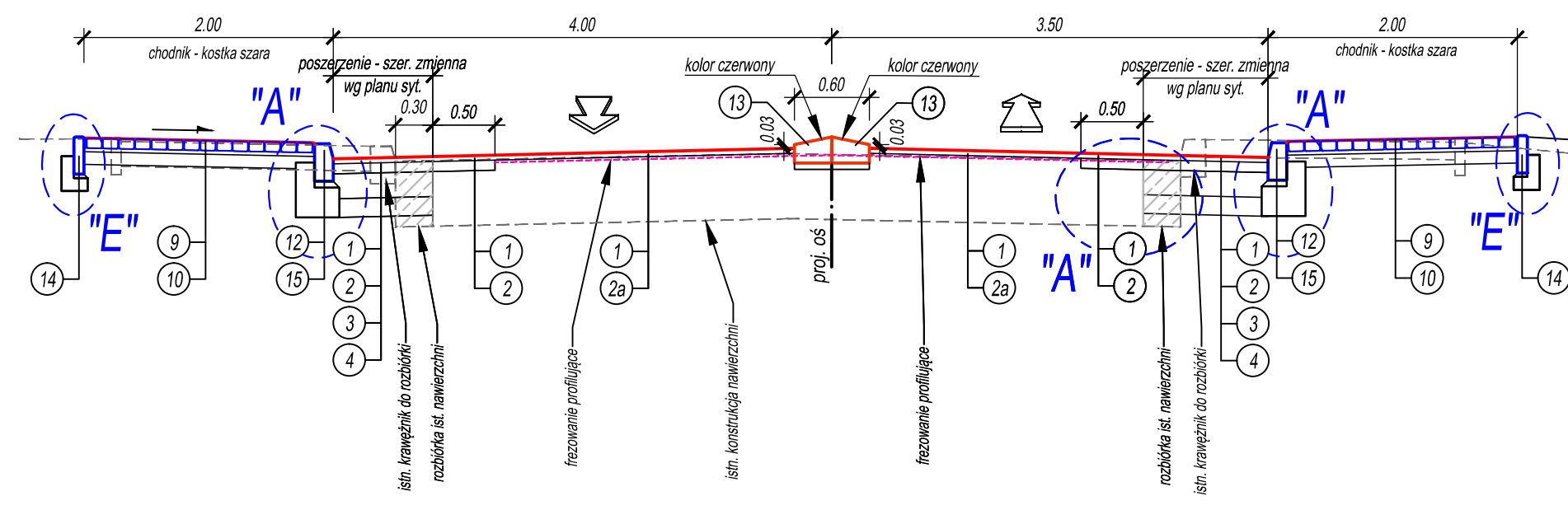
### PRZEKRÓJ A - A - rondo



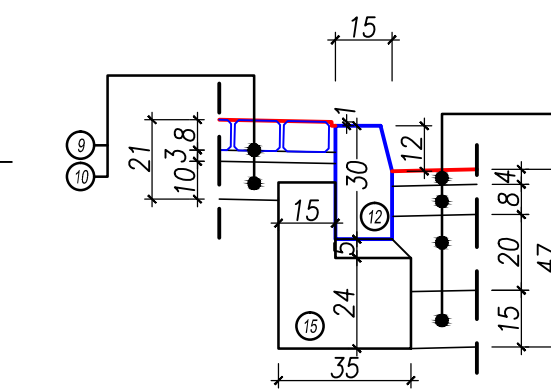
### PRZEKRÓJ B - B



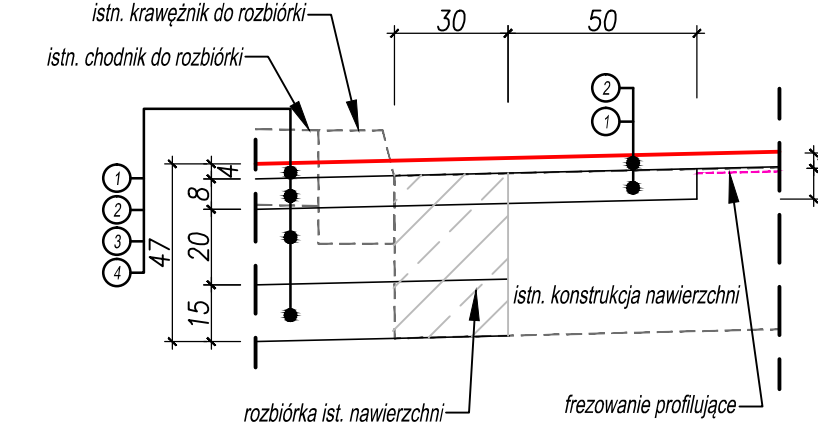
### PRZEKRÓJ C - C



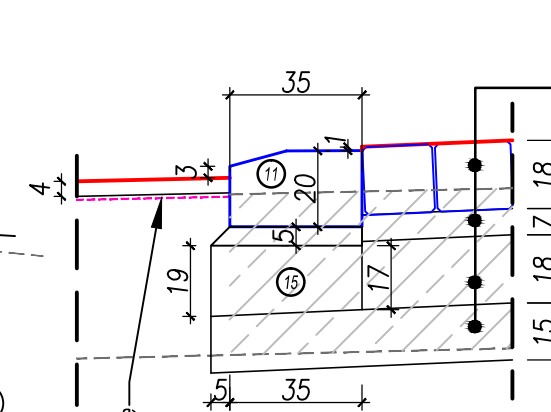
### SZCZEGÓŁ "A"



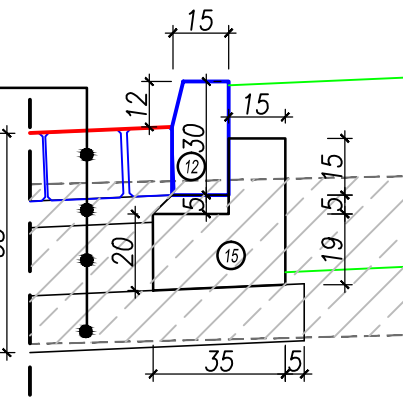
### SZCZEGÓŁ "B"



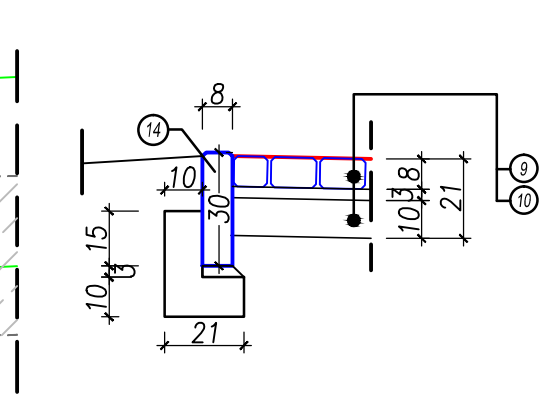
### SZCZEGÓŁ "C"



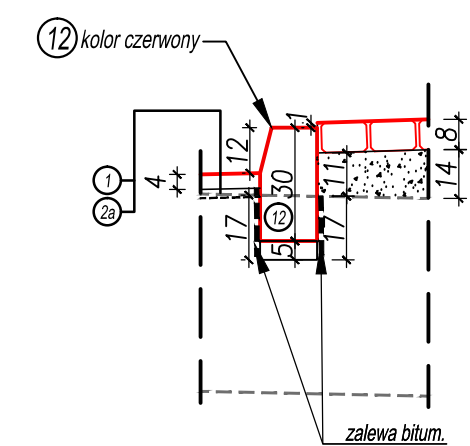
### SZCZEGÓŁ "D"



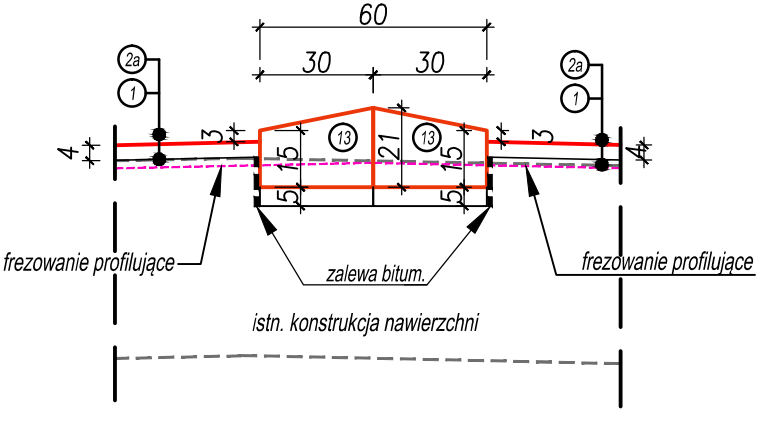
### SZCZEGÓŁ "E"



### SZCZEGÓŁ "F"

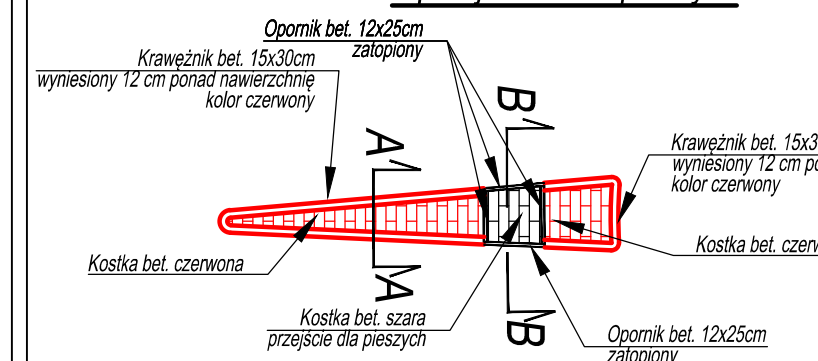


### SZCZEGÓŁ "G"



### SCHEMAT WYKONANIA WYSPI

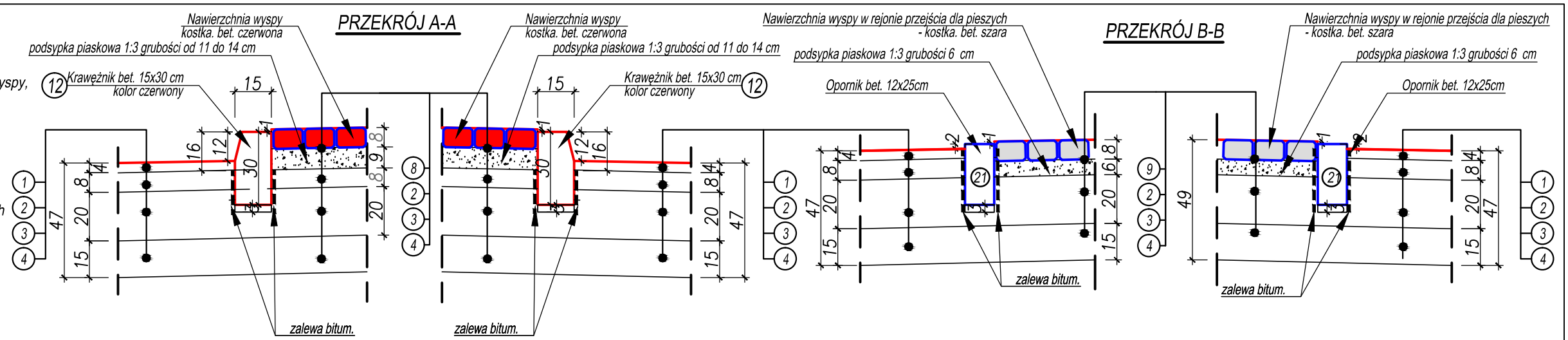
#### z przejściem dla pieszych



#### SPOSÓB WYKONANIA WYSPI:

- wycięcie wyspy na warstwie wiążącej/wyrównawczej,
- wycięcie w warstwach konstrukcyjnych pasa o szer. 17 cm odwzorowującego kształt wyspy,
- rozobranie konstrukcji nawierzchni na głębokość ok. 17 lub 22cm, tak aby można było ułożyć krawężnik bet. lub opornik na podsypce cement.-piask.,
- ułożenie krawężnika na wys. 12 cm od warstwy ścieralnej lub ułożenie opornika na wys. 2 cm od warstwy ścieralnej,
- wypełnienie przestrzeni pomiędzy kostką, a górą istn. nawierzchni podsypką na grub. ok 11 do 14 cm,
- ułożenie nawierzchni wyspy z kostki bet. koloru czerwonego oraz przejścia dla pieszych z kostki bet. koloru szarego.

UWAGA: TEN SAM SCHEMAT ZASTOSOWAĆ DO WYKONANIA WSZYSTKICH WYSP KIERUNKOWYCH Z PRZEJŚCIAMI DLA PIESZYCH



### LEGENDA

#### KONSTRUKCJA NAWIERZCHNI - KR2

- Warstwa ścieralna grubości 4 cm - AC8S50/70
- Warstwa wiążąca grubości 8 cm - AC16W35/50
- Warstwa wiążąca-wyrównawcza grubość min. 2 cm - średnia 3,5 cm - beton asfaltowy AC8S50/70
- Warstwa podbudowy grubości 20 cm - mieszanka niezwiązana kruszywo 0/31,5
- Warstwa odcinająca grubości 15 cm - mieszanka związana cementem C 3/4

#### KONSTRUKCJA PIERŚCIENIA RONDA

- Kostka kamienna granitowa o wysokości ok. 17 do 19 cm
- Zaprawa cementowo - piaskowa grubości 7 cm
- Podbudowa z mieszanki związanej cementem C16/20 o grubości 18 cm
- Warstwa odcinająca grubości 15 cm - mieszanka związana cementem C 3/4

#### KONSTRUKCJA WYSP KIERUNKOWYCH


- Kostka brukowa betonowa grubości 8 cm - kolor czerwony na posypce cementowo piaskowej (1:3), grubości ok 11 cm do 14 cm

#### KONSTRUKCJA CHODNIKA

- Kostka brukowa betonowa grubości 8 cm - kolor szary na posypce cementowo piaskowej (1:3), grubości 3 cm
- Warstwa grubości 10 cm - mieszanka związana cementem C 3/4

#### ELEMENTY KORPUSU DROGOWEGO

- Krawężnik granitowy 20x35 cm na podsypce cementowo-piaskowej 1:3, grubości 5 cm
- Krawężnik bet. 15x30 cm na podsypce cementowo-piaskowej 1:3, grubości 5 cm
- Krawężnik bet. tarpezowy 15x21x30 cm na podsypce cementowo-piaskowej 1:3, grubości 5 cm - kolor czerwony
- Obrzeże betonowe 8x30 na podsypce cementowo-piaskowej 1:3, grubości 3 cm na ławie z mieszanki związanej cementem C12/15
- Ława z mieszanki związanej cementem C12/15
- Opornik bet. 12x25 cm na podsypce cementowo-piaskowej 1:3, grubości 3 cm

INWESTOR		Jednostka projektująca	
 Mięski Zarząd Dróg w Ostrowie Wielkopolskim ul. Zamenhofska 2b 63-400 Ostrow Wielkopolski			
TYTUŁ			
Przebudowa skrzyżowania ulic Budowlanych i Żębcowskiej w Ostrowie Wlkp. (w formie ronda)			
województwo wielkopolskie	powiat ostrowski	miasto Ostrow Wlkp.	
		Skala	Nr rysunku
		1:50	3
		1:20	
Stanowisko	Imię i Nazwisko	Nr uprawnień	Data
Opracowanie			
Projektant	B. Rajch	7131/77/P/2002	wrzesień 2015r.
Weryfikator	E. Zbythiewska	139/81/Pw	