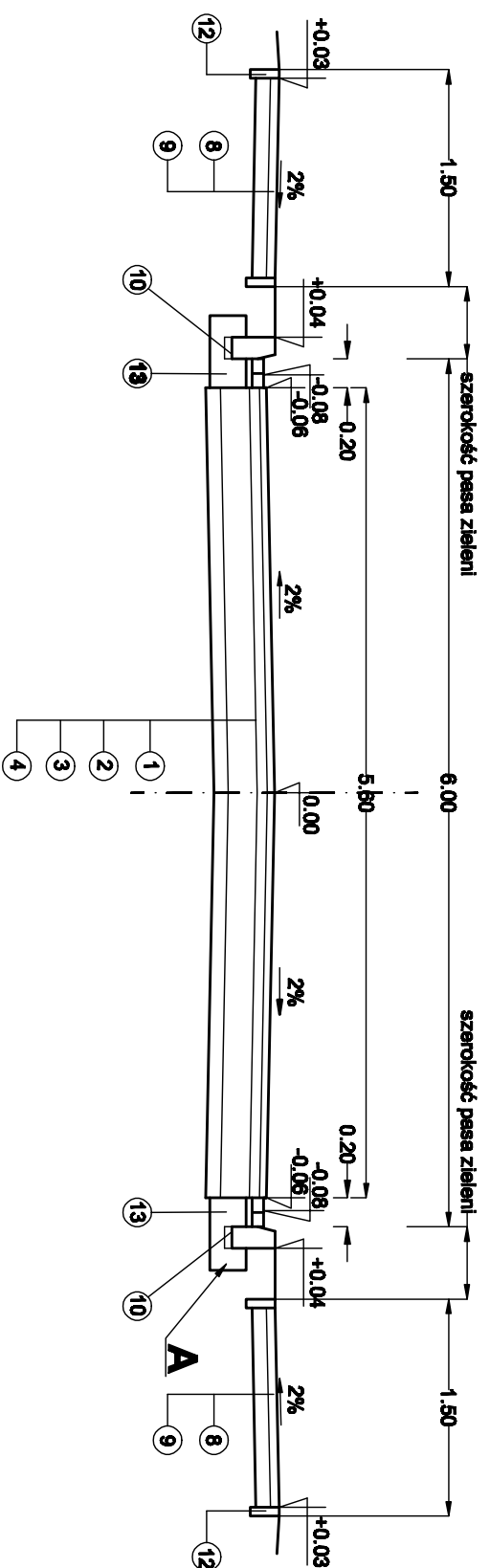
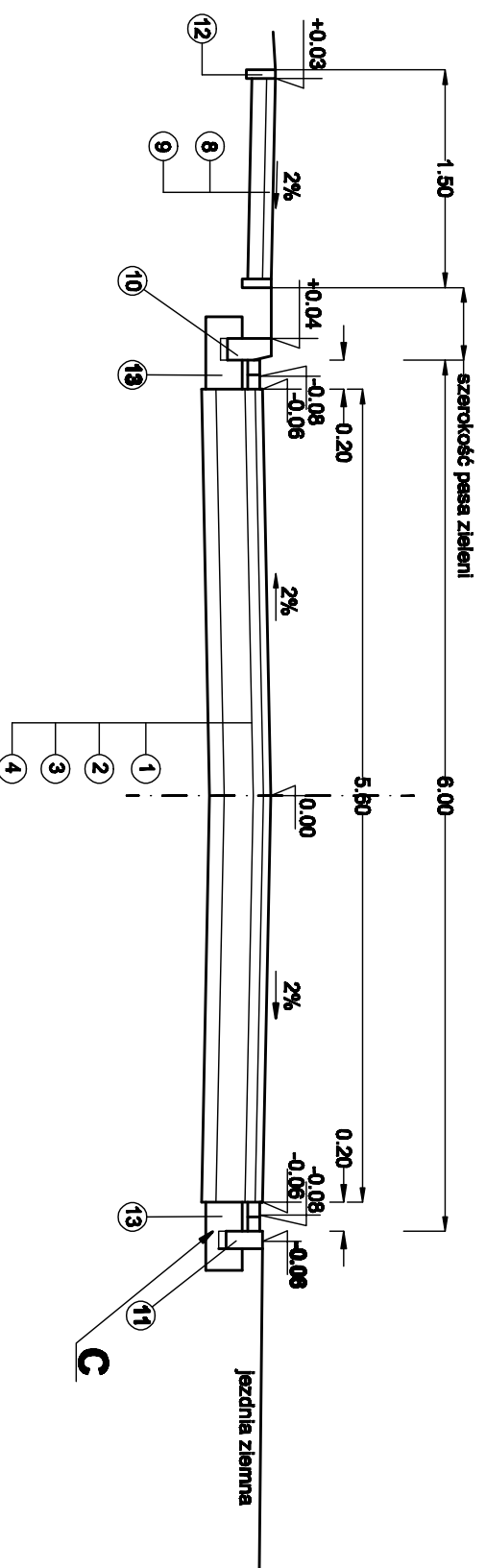


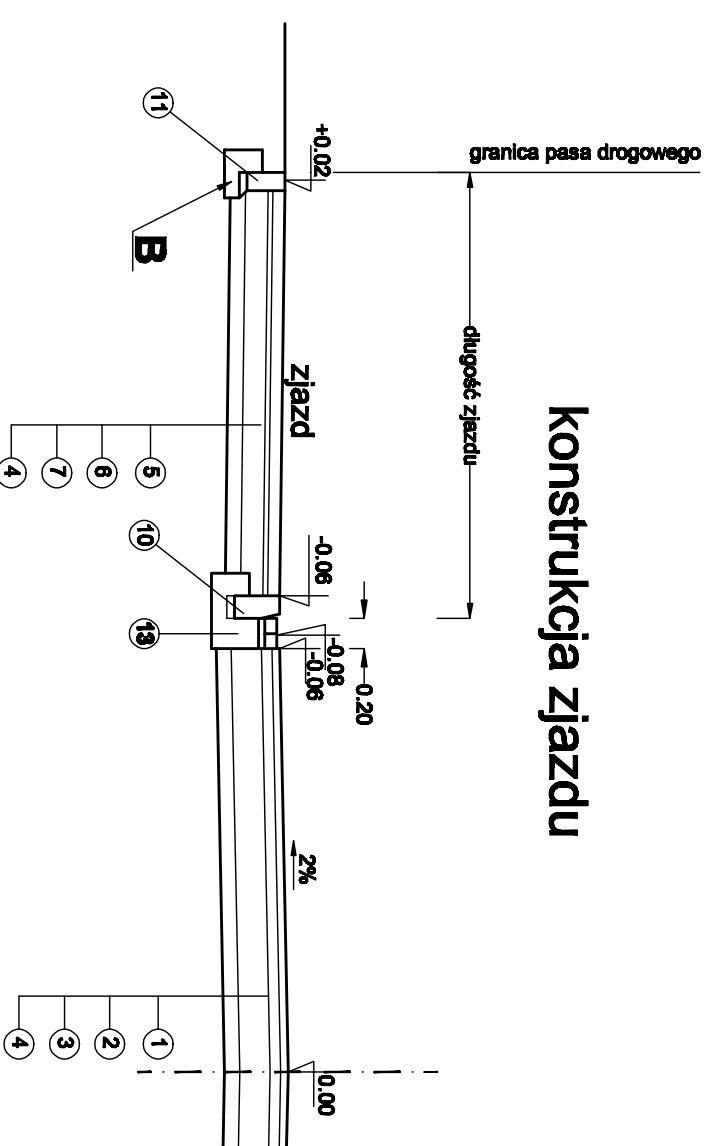
0+000.00 - 0+105.87
0+157.65 - 0+188.39



0+188.39 - 0+201.08



konstrukcja zjazdu

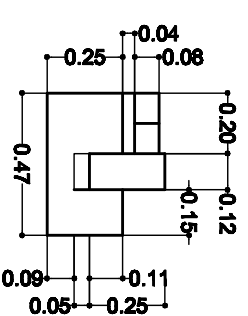
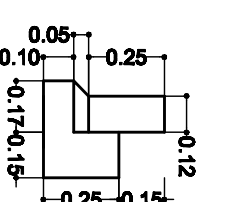
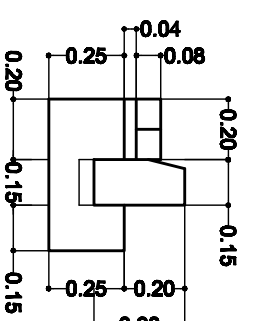


SZCZEGÓŁ KRAWĘŻNIKA I ŚCIEKU

Szczegół A skala 1:25
ławka - 0,11m² / mb krawężnika

Szczegół B skala 1:25
ławka - 0,055m² / mb krawężnika

Szczegół C skala 1:25
ławka - 0,10m² / mb krawężnika



1. w-wa ścieralna z BA AC11S gr. 5cm
2. podbudowa z BA AC16P gr. 7cm
3. kruszywo łamane stabilizowane mechanicznie gr. 20cm
4. warstwa gruntu słab.cem. w bet. Rm=5,0 MPa gr. 10cm
5. kostka betonowa Polbruk typu Be-Ha szara gr. 8cm
6. podsypka cementowo-piaskowa gr. 3cm
7. podbudowa z chudego betonu C7/9 Rm=7,5 MPa gr. 15cm
8. kostka betonowa Polbruk typu cegła szara gr. 6cm
9. podsypka cementowo - piaskowa gr. 10cm
10. krawężnik uliczny 15x30x100 na ławie betonowej z oporem
11. opornik 12x25x100 na ławie betonowej z oporem
12. obrzeże betonowe 6x20x100 na podsypce wg KPED 03.15.
13. ściek szer. 20cm z kostki bet. gr. 8cm na pods. gr. 4cm i ławie bet. gr. 25cm

Investor:



Miejski Zarząd Dróg w Ostrowie Wielkopolskim
ul. Zamenhofa 2b, 63-400 Ostrow Wielkopolski

nr 618-002-46-71

PRACOWNIA PROJEKTOWA
SIĘCI I INSTALACJI SANITARNYCH
ul. Sędziwójki 1a
63-200 Łódź

SKALA: 1:50

KYS. NR : 4

OBIEKT :

Przebudowa ul. Tyńnej w Ostrowie Wielkopolskim

Miejscowość : Ostrow Wielkopolski

Temat : Przekroje konstrukcyjne Data opracowania : 10.15

Branża	Funkcja	Nazwisko, Imię	Nr uprawnień	Podpis
drogi	Projektant	inż. Michał Józwiak	7131/134/P/2001	
drogi	Opracował	mgr inż. Małgorzata Józwiak		