

SZCZEGÓŁY KONSTRUKCYJNE w skali 1:20

ulica Łanowa

0+000.00 - 0+236.82

0+242.82 - 0+375.66

ulica Kasztanowa

0+000.00 - 0+022.57

Szczegół A

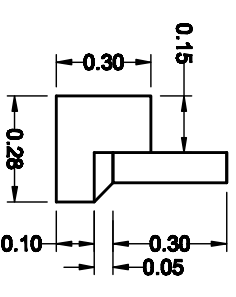
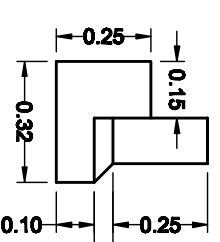
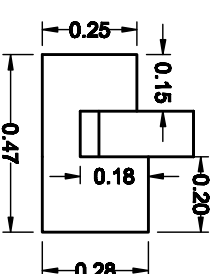
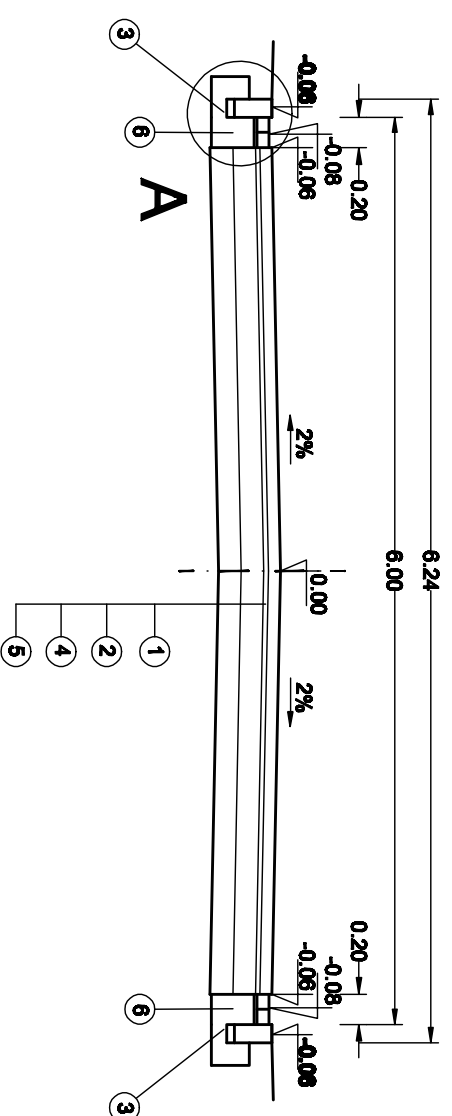
ława - 0.11m² / mb opornika

Szczegół B

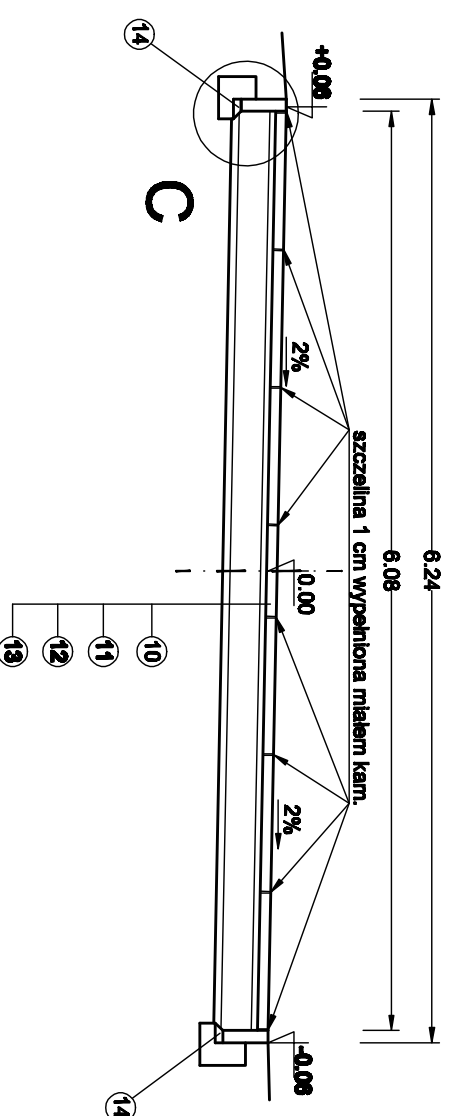
ława - 0.055m² / mb opornika

Szczegół C

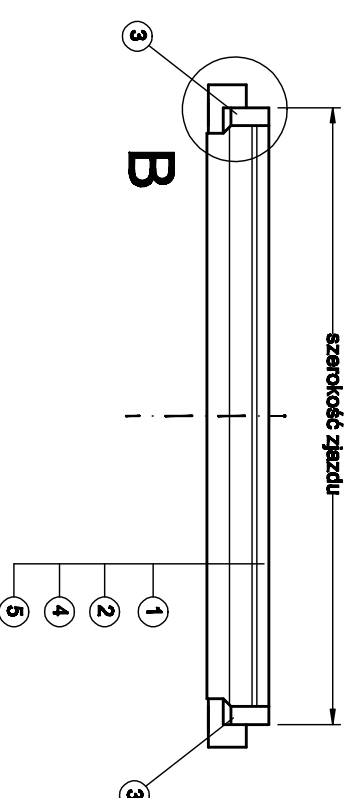
ława - 0.05m² / mb opornika



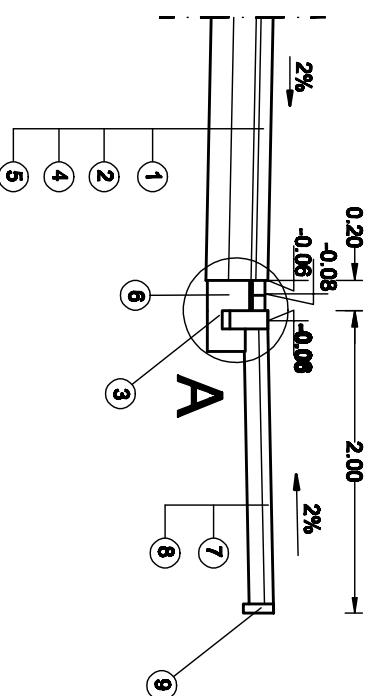
ulica Łanowa
0+375.66 - 0+453.84





zjazd do posesji



chodnik na przejściu dla pieszych



1. kostka betonowa Polbruk typu Be-Ha szara gr. 8cm
2. podsypka cementowo-piaskowa gr. 3cm
3. opornik 12x25x100 na ławie betonowej z oporem gr. 15cm
4. podbudowa z chudego betonu Rm=7.5 MPa gr. 15cm
5. warstwa gruntu słab.cem. w betoniarce Rm=5.0 MPa gr. 15cm
6. ściek z kostki bet. gr. 8cm na pods. gr. 2cm i ławie bet. gr. 24cm
7. kostka betonowa Polbruk typu cegła czerwona gr. 6 cm
8. podsypka cementowo-piaskowa gr. 10 cm
9. obrzeże betonowe 6x20x100 wg. KPED 03.15
10. płyta drogowa JOMB 90x60x7 cm
11. podsypka cementowo-piaskowa gr. 4 cm
12. podbudowa z kruszywa łamanego słab.mech 0/31 gr. 20 cm
13. warstwa odcinająca z piasku gr. 5 cm
14. opornik 8x30x100 na ławie betonowej z oporem

 WZL Miejski Zarząd Dróg w Ostrowie Wielkopolskim ul. Zamenhoffa 2b, 63-400 Ostrow Wielkopolski		 Pracownia Projektowa Sieci i Instalacji Sanitarnych ul. Świdkowska 1a, ul. Rac. 22 75-53-159		SKALA: 1:50	RYS. NR: 4
OBIEKT : Przebudowa jezdni ulicy Łanowej w Ostrowie Wielkopolskim na odcinku od ulicy Kasztanowej do działki nr 7/1					
Miejscowość : Ostrow Wielkopolski					
Temat : Przekroje konstrukcyjne		Data opracowania : 01.2017			
Branża	Funkcja	Nazwisko, Imię	Nr uprawnień	Podpis	
drogi	Projektant	Inż. Michał Jędrzak	7131/134/P/2001		
drogi	Opracował	mgr inż. Małgorzata Jędrzak			