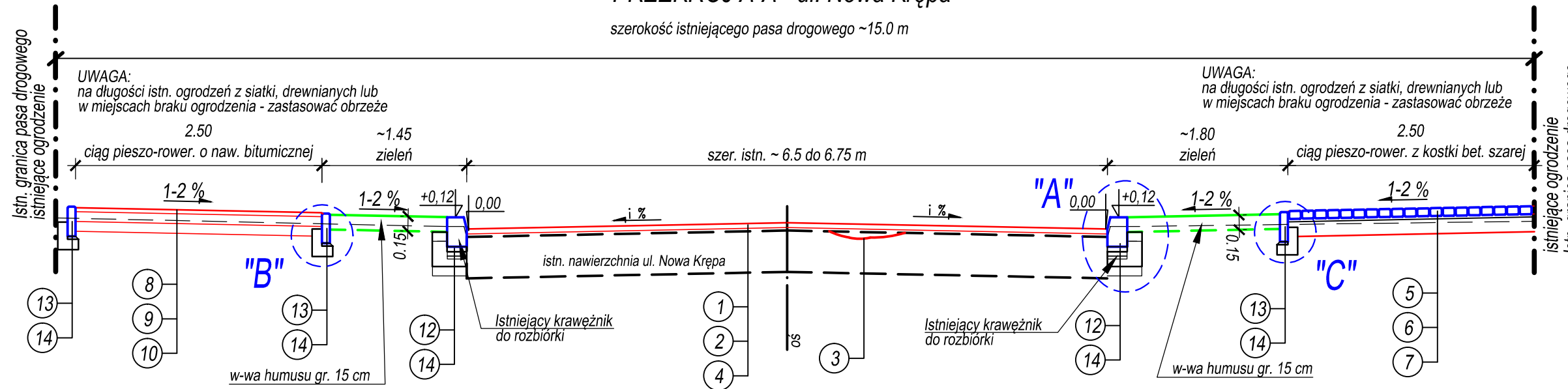


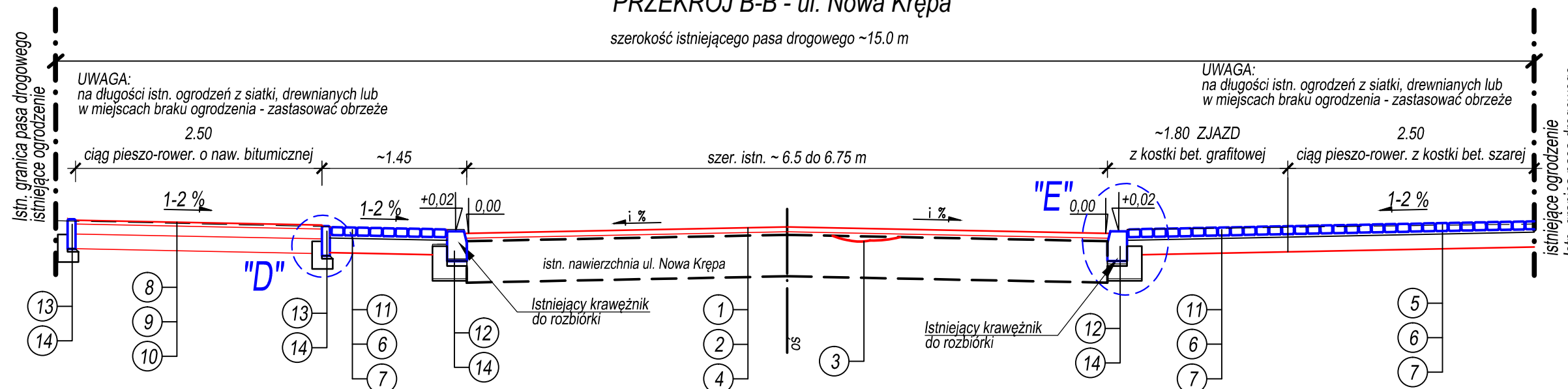
PRZEKRÓJ A-A - ul. Nowa Krępa

szerokość istniejącego pasa drogowego ~15.0 m

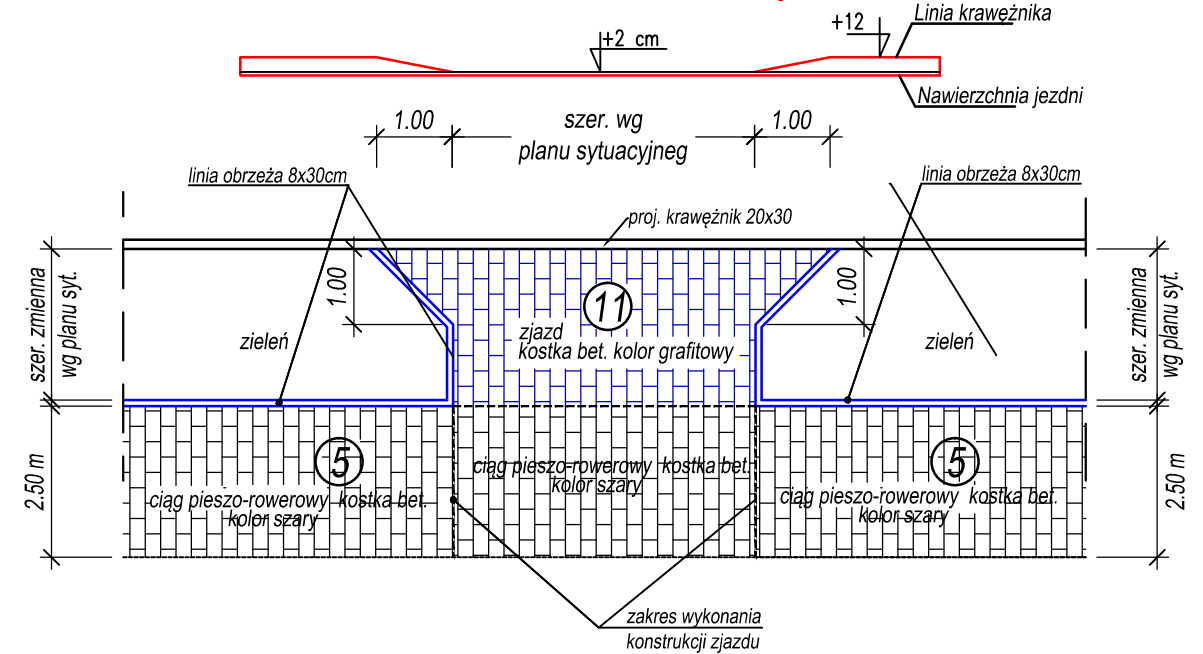


PRZEKRÓJ B-B - ul. Nowa Krępa

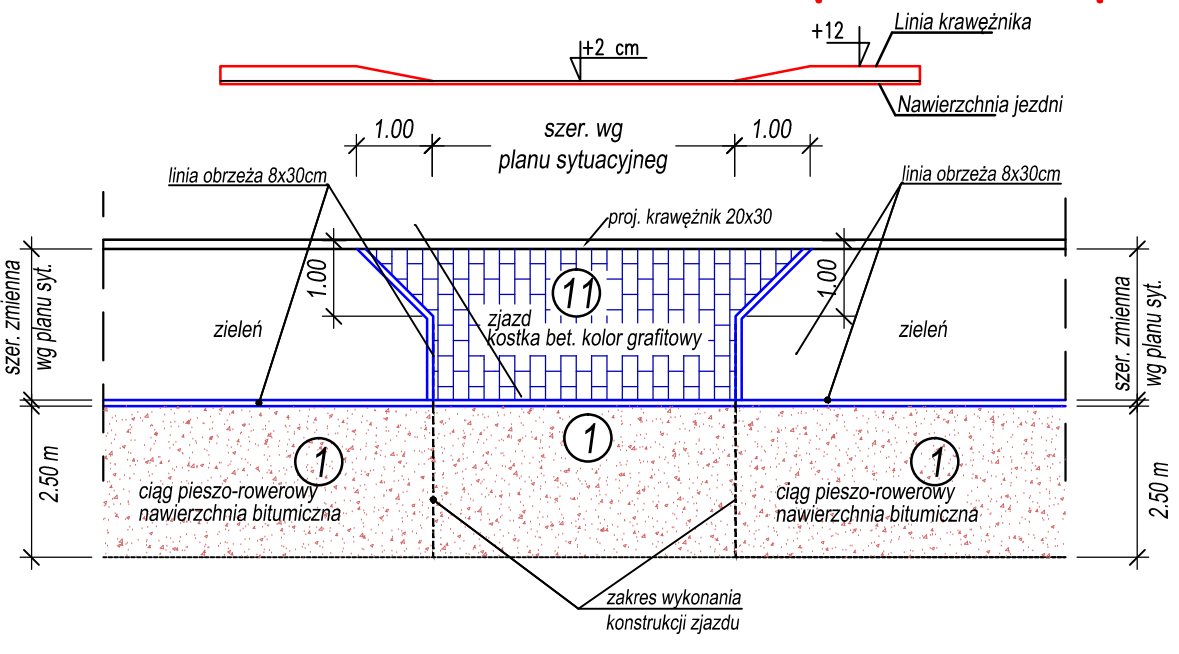
szerokość istniejącego pasa drogowego ~15.0 m



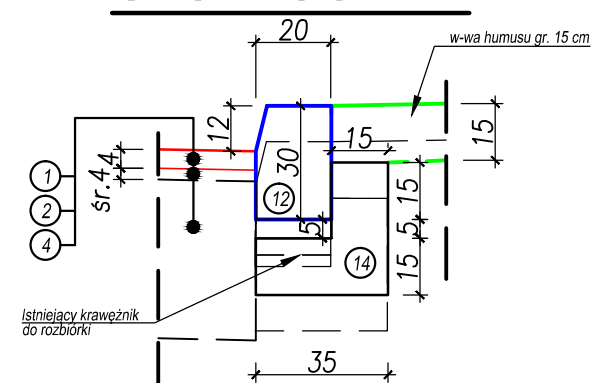
SCHEMAT ZJAZDU PRZEZ ZIELEŃ I CIĄG PIESZO-ROWER.



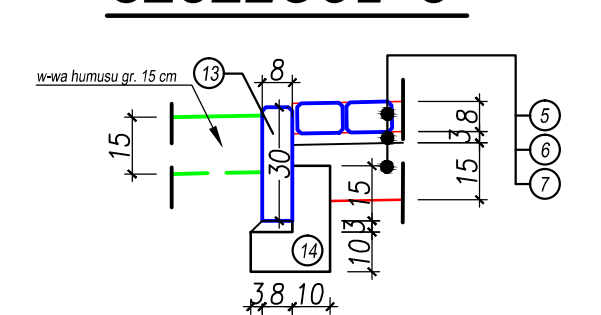
SCHEMAT ZJAZDU PRZEZ SCIEŻKĘ ROWEROWĄ



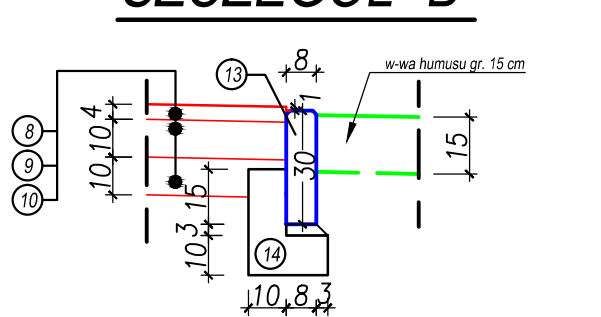
SZCZEGÓŁ "A"



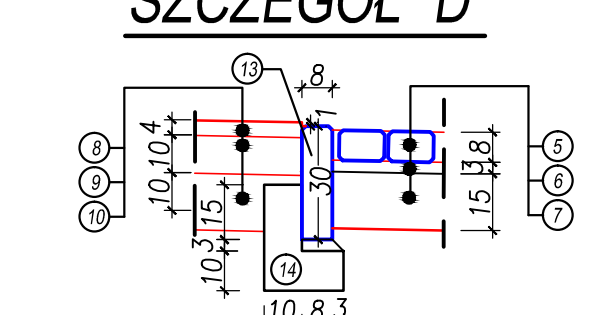
SZCZEGÓŁ "C"



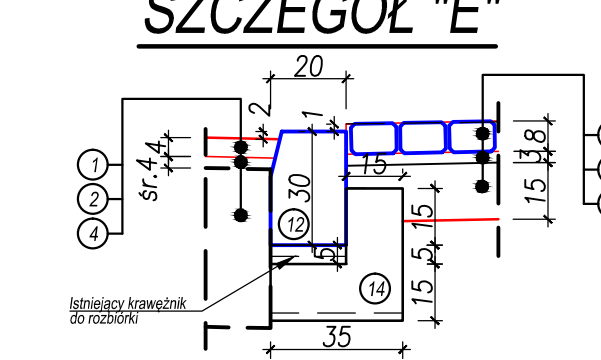
SZCZEGÓŁ "B"



SZCZEGÓŁ "D"



SZCZEGÓŁ "E"



LEGENDA

Konstrukcja nawierzchni wzmocnienie istn. konstr. nawierzchni

1. Warstwa ścieralna grubości 4 cm - beton asfaltowy AC11S50/70
2. Warstwa wyrównawcza grubości min.3 cm, średnio 4 cm- beton asfaltowy AC11S50/70
3. Remonty cząstkowe
4. Istniejąca konstrukcja

Nawierzchnia ciągu pieszo-rowerowego z kostki bet.

5. Kostka betonowa (gr. 8cm) kolor szary
6. Podsyпка cementowo-piaskowa grubości 3cm
7. Warstwa z mieszanki związanej cementem C 3/4 - grubość 15 cm

Nawierzchnia ciągu pieszo-rowerowego bitumicznego

8. Warstwa ścieralna AC8S 50/70 - grubości 4cm
9. Warstwa podbudowy-mieszanka niezwiązana 0-31,5 - grubości 10cm
10. Warstwa z mieszanki związanej cementem C 3/4 - grubości 10 cm

Nawierzchnia na zjazdach

11. Kostka betonowa (gr. 8cm) kolor grafitowy
6. Podsyпка cementowo-piaskowa grubości 3cm
7. Warstwa z mieszanki związanej cementem C 3/4 - grubości 15 cm

Nawierzchnia na zjazdach przez ciąg pieszo-rower. bitumiczny

8. Warstwa ścieralna AC8S 50/70 - grubości 5cm
9. Warstwa podbudowy-mieszanka niezwiązana 0-31,5 - grubości 10cm
7. Warstwa z mieszanki związanej cementem C 3/4 - grubości 15 cm

Elementy uliczne

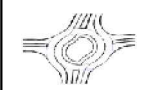
12. Krawężnik betonowy 20x30cm na podsypce cementowo-piaskowej gr. 5cm
13. Obrzeże betonowe 8x30cm na podsypce cementowo-piaskowej gr. 5cm
14. Ława betonowa z mieszanki związanej cementem C12/15

UWAGI:

- 1) Na długości zjazdów krawężnik obniżyć do wys. 2cm ponad nawierzchnię
- 2) Na długości przejść dla pieszych krawężnik obniżyć do wys. 2cm ponad nawierzchnię



Miejski Zarząd Dróg w Ostrowie Wielkopolskim
ul. Zamenhofska 2b
63-400 Ostrow Wielkopolski



WEBA

email: BIR@icpnet.pl os. Czecha 28/6, 61-287 Poznań

ul. Nowa Krępa - modernizacja jezdni i chodników
od ul. Witosa do ul. M. Skłodowskiej-Curie w Ostrowie Wielkopolskim

województwo wielkopolskie		powiat ostrowski		miasto Ostrow Wlkp.	
		Skala		Nr rysunku	
		1:50		3	
		1:20			
Stanowisko	Imię i Nazwisko	Nr uprawnień	Data		
Opracowanie					
Projektant	B. Rajch	7131/7/P/2002	wrzesień 2013r.		
Weryfikator	M. Bartosik	WKP/0087/07			