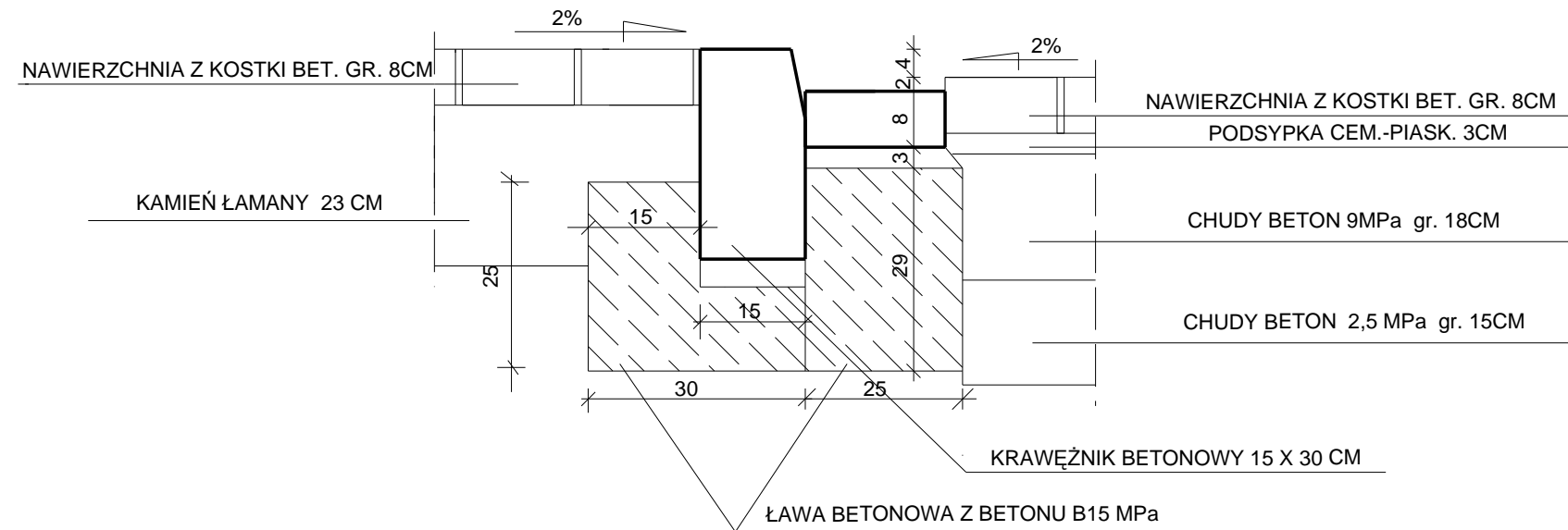


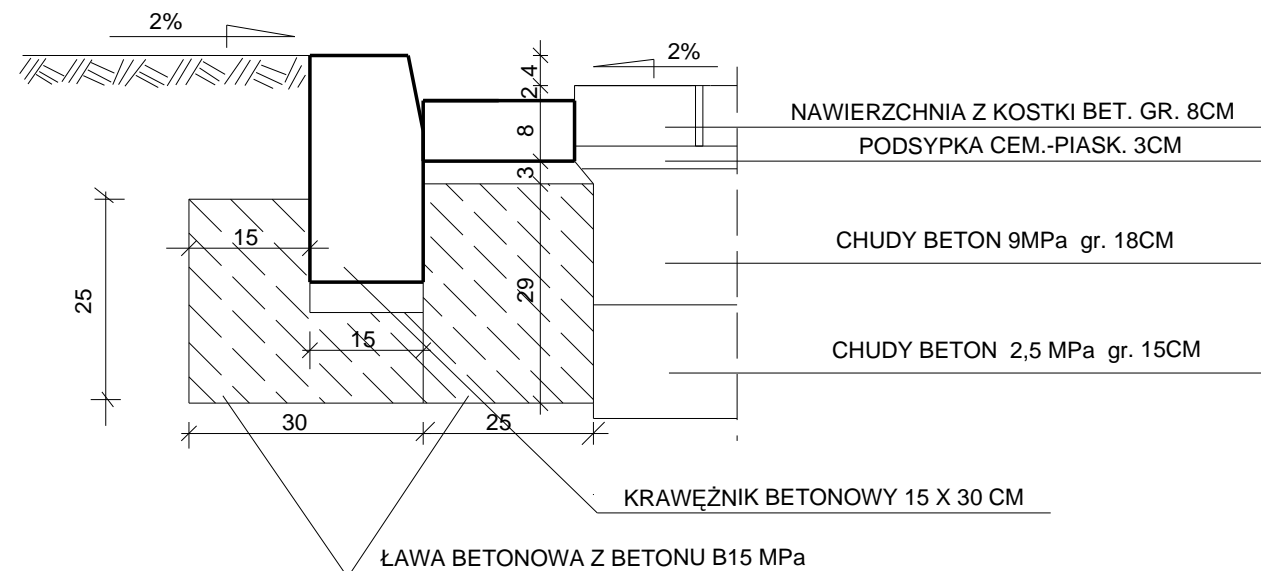
SZCZEGÓŁY KONSTRUKCYJNE

SKALA 1:20

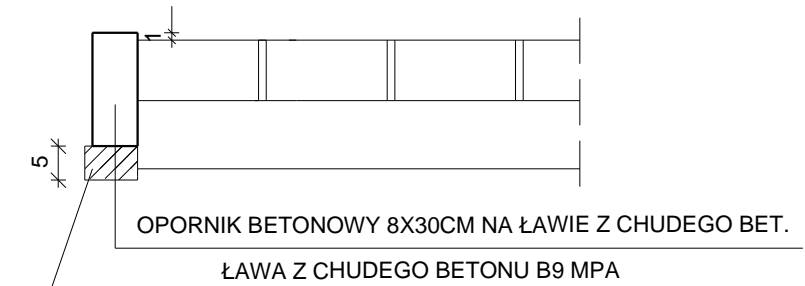
SZCZEGÓŁ "1" - KRAWĘŻNIK PRZY ZJEŹDZIE



SZCZEGÓŁ "2" - KRAWĘŻNIK PRZY POWIERZCHNI ZIELENI



SZCZEGÓŁ "3" - OPORNIK PRZY ZJEŹDZIE



Nazwa projektu: **BUDOWA KANAŁU
DESZCZOWEGO I CIĄGU PIESZ-JEZDNEGO NA
UL. TACZAKA W OSTROWIE WLKP.**

Faza:

Tytuł: SZCZEGÓŁY KONSTRUKCYJNE

Data: 2009-06-30

Projektował: RYSZARD GUDER
Opracował:
Sprawdził:

Skala: 1:50
J. miary: cm
Nr rys: 6