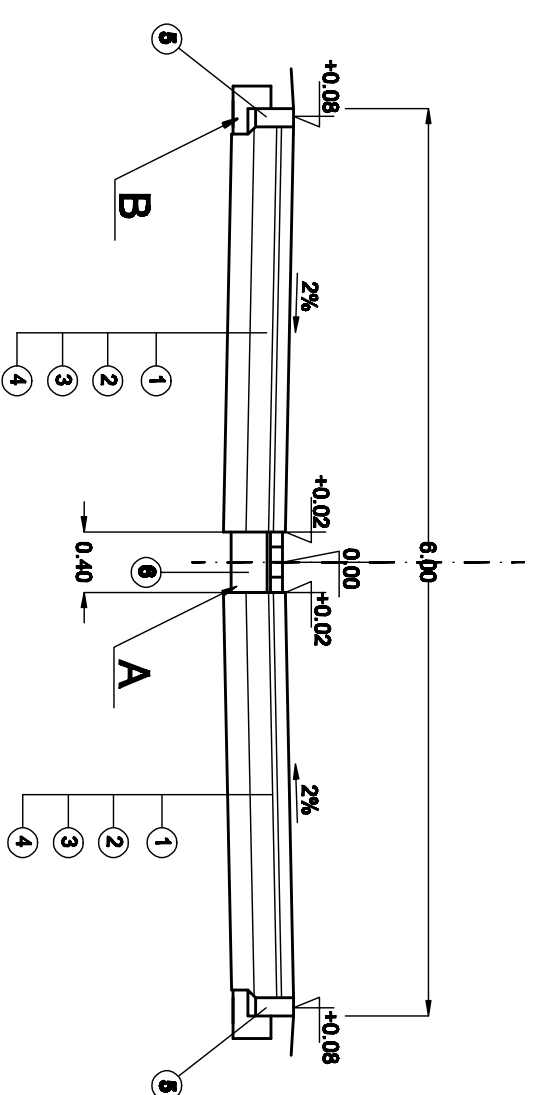
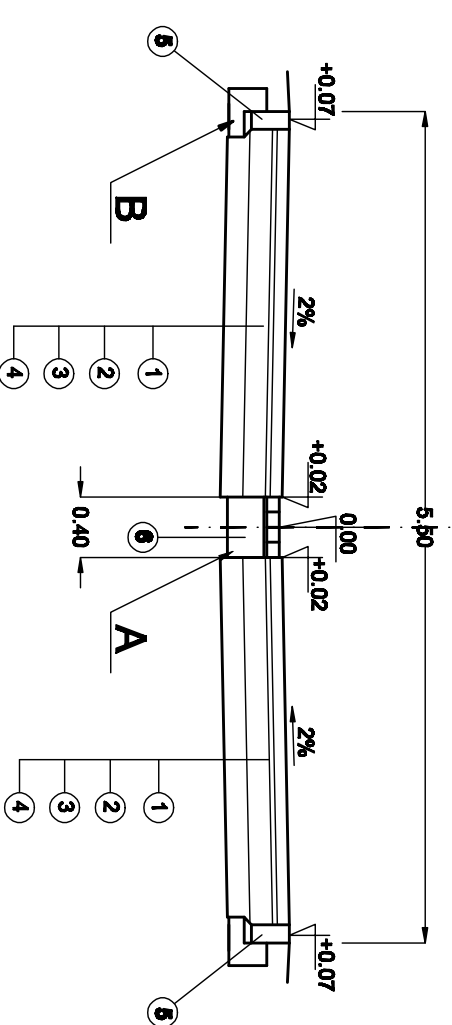


ulica Mazurska

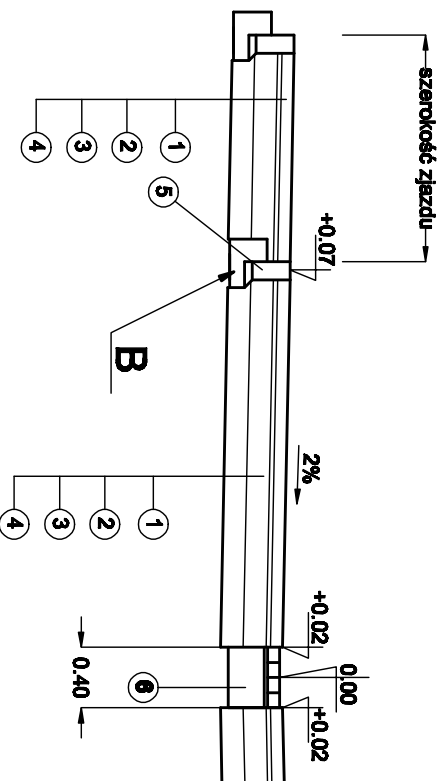
0+000.00 - 0+271.61



0+271.61 - 0+355.96

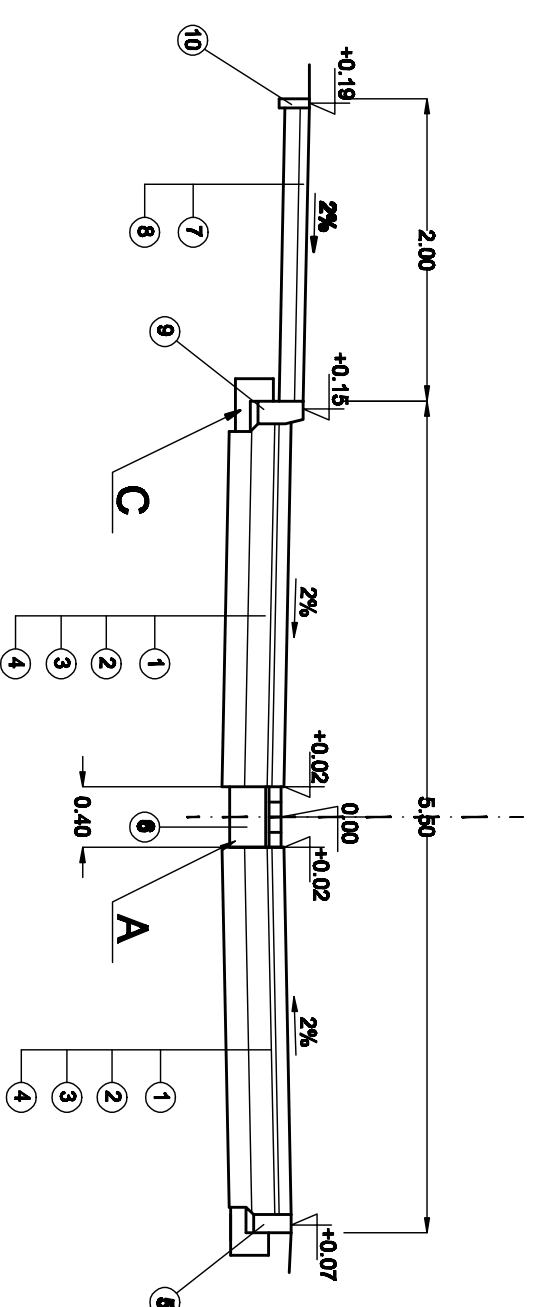


Konstrukcja zjazdu

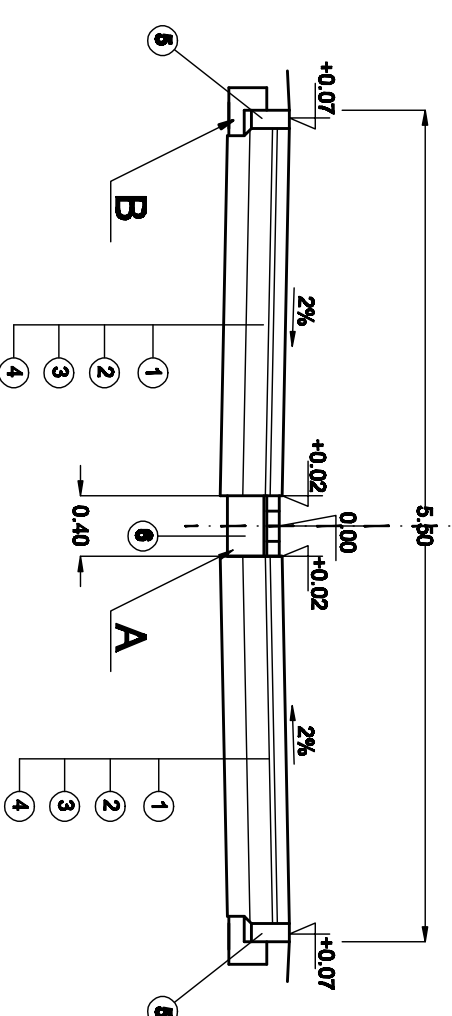


ulica Warmińska

0+000.00 - 0+031.50



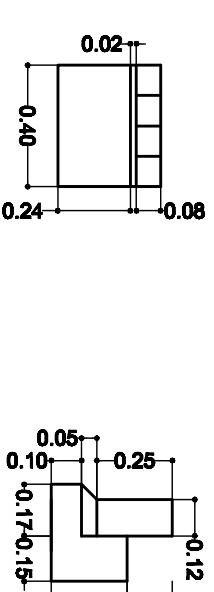
0+031.50 - 0+253.86



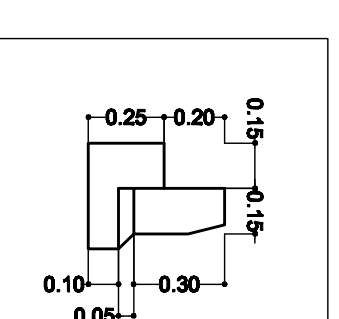
1. kostka betonowa Polbruk typu Be-Ha szara gr. 8cm
2. podsypka cementowo-piaskowa gr. 3cm
3. podbudowa z chudego betonu C7/9 Rm=7.5 MPa gr. 15cm
4. warstwa gruntu słab.cem. C5/6 w bet. Rm=5.0 MPa gr. 15cm
5. opornik 12x25x100 na ławie betonowej z oporem gr. 6cm
6. ściek szer.40cm z kostki bet. typu cegła gr.8cm na pods. gr.2cm i ławie bet. gr. 24cm gr. 10cm
7. kostka betonowa Polbruk typu cegła czerwona gr. 6cm
8. podsypka cementowo-piaskowa gr. 10cm
9. krawężnik uliczny 15x30x100 na ławie betonowej z oporem
10. obrzeże 6x20x100 wg KPED 03.15


SZCZEGÓŁ KRAWĘŻNIKA I ŚCIEKU

Szczegół A skala 1:25 Szczegół B skala 1:25
ława - 0,096m² / mb krawężnika ława - 0,055m² / mb krawężnika



Szczegół C skala 1:25
ława - 0,058m² / mb krawężnika



Investor:  Miejski Zarząd Dróg w Ostrowie Wielkopolskim ul. Zamenhofa 2b, 63-400 Ostrow Wielkopolski		PRACOWNIA PROJEKTOWA SIECI I INSTALACJI SANITARNYCH ul. Sienkiewicza 1A ul. Sienkiewicza 1A ul. Sienkiewicza 1A		SKALA: 1:50	RYS. NR. 14
OBIEKT: Przebudowa ulic Mazurskiej i Warmińskiej w Ostrowie Wielkopolskim					
Miejscowość: Ostrow Wielkopolski		Data opracowania: 10.2015			
Temat: Przekroje konstrukcyjne		Funkcja: Nazwisko, Imię		Nr. uprawnień: Podpis	
Branża: Drogi		Projektant: Inż. Michał Jędrzejak		7131/134/P/2001	
Opracował: mgr inż. Małgorzata Jędrzejak					