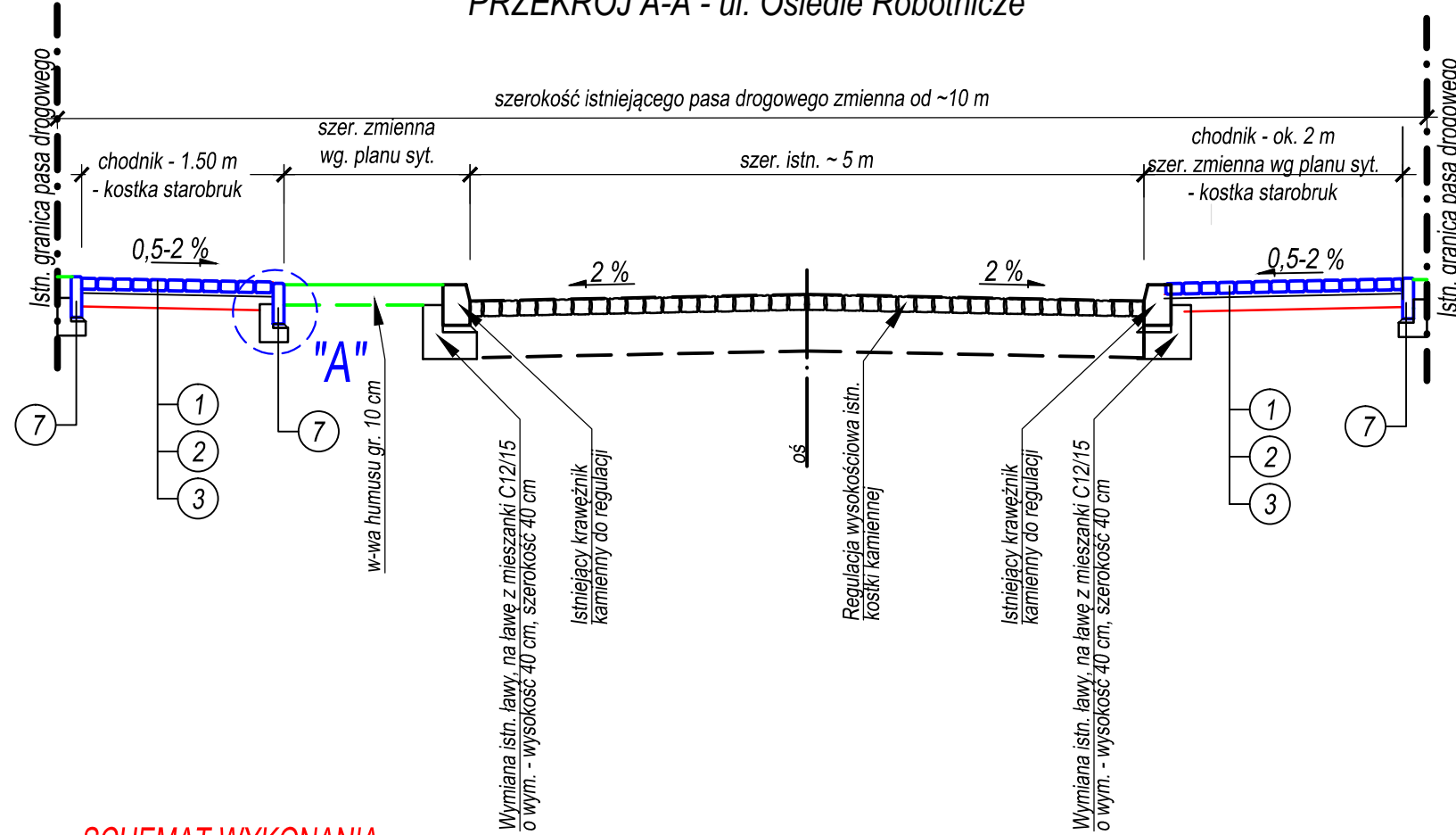


# PRZEKRÓJ A-A - ul. Osiedle Robotnicze



## LEGENDA

### KONSTRUKCJA CHODNIKA

- ① Warstwa ścieralna - kostka grubości 8 cm - starobruk
- ② Podsypka cementowo-piaskowa 1:3, grubości 3 cm
- ③ Warstwa podbudowy grubości 10 cm - mieszanka związana cementem C 3/4

### KONSTRUKCJA ZJAZDU

- ④ Warstwa ścieralna - kostka granitowa grubości 8/11 cm
- ⑤ Zaprawa cementowo-piaskowa, grubości 7 cm
- ⑥ Warstwa podbudowy grubości 15 cm - mieszanka związana cementem C 3/4

### ELEMENTY KORPUSU DROGOWEGO

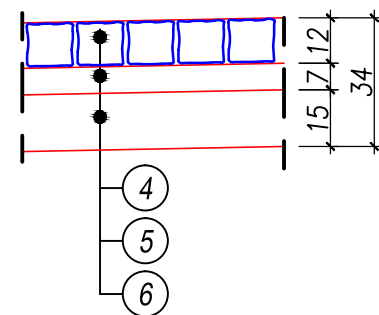
- ⑦ Obrzeże betonowe 8x30 na podsypce cementowo-piaskowa 1:3, grubości 3 cm na ławie betonowej - beton C12/15

ZASTOSOWAĆ W PRZYPADKU BRAKU OGRODZENIA

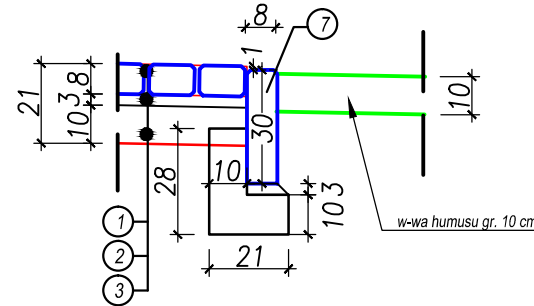
### UWAGI:

- 1) Na długości zjazdów krawężnik obniżyć do wys. 4cm ponad nawierzchnię
- 2) Na długości przejść dla pieszych krawężnik obniżyć do wys. 2cm ponad nawierzchnię

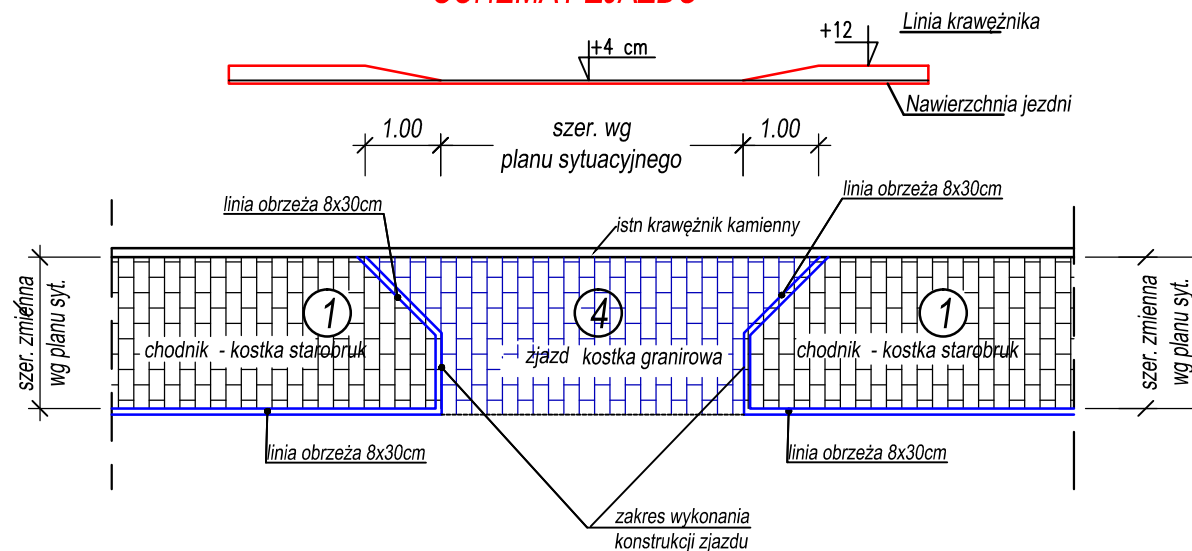
### SCHEMAT WYKONANIA ZJAZDÓW





### SZCZEGÓŁ "A"



### SCHEMAT ZJAZDU



<b>INWESTOR</b>		<b>Jednostka projektująca</b>	
 Miejski Zarząd Dróg w Ostrowie Wielkopolskim ul. Zamenhofska 2b 63-400 Ostrów Wielkopolski			
<b>TYTUŁ</b>			
ul. Osiedle Robotnicze w Ostrowie Wielkopolskim przebudowa ciągu drogowego w zakresie jezdni i chodników			
województwo wielkopolskie		powiat ostrowski	miasto Ostrów Wlkp.
		Skala	Nr rysunku
		1:50	3
		1:20	
Stanowisko	Imię i Nazwisko	Nr uprawnień	Data
Opracowanie			
Projektant	B. Rajch	7131/7/P/2002	wrzesień 2015 r.
Weryfikator	E. Zbytniewska	139/81/Pw	