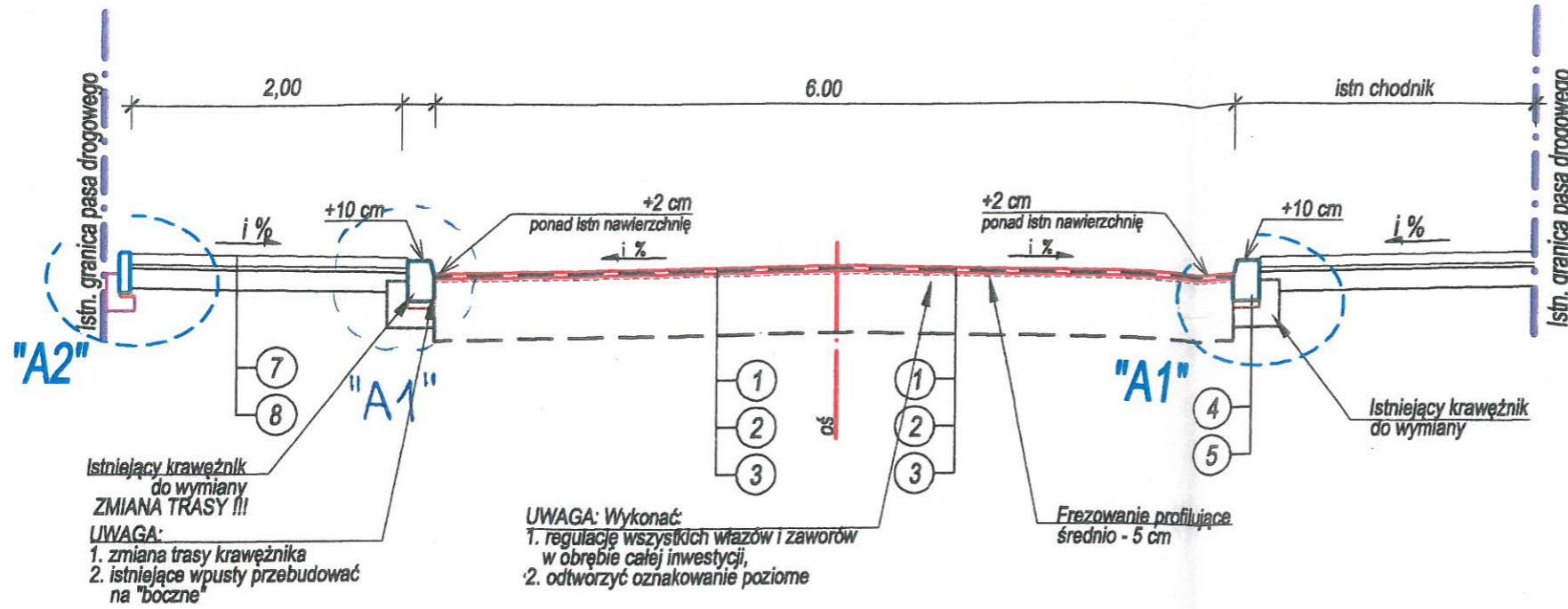
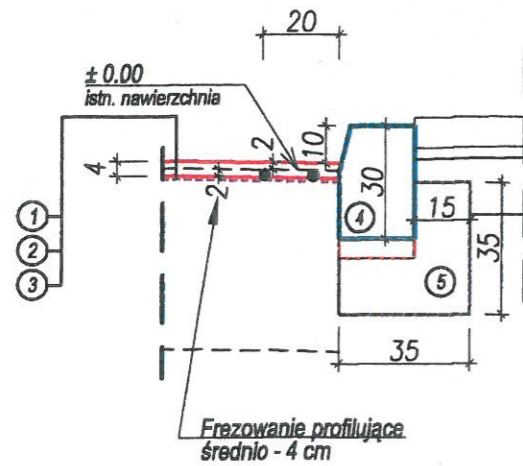


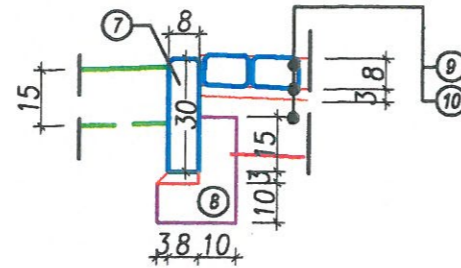
PRZEKRÓJ A-A - ul. Zębcowska etap 2



SZCZEGÓŁ "A1"



SZCZEGÓŁ "A2"



LEGENDA

Konstrukcja nawierzchni  
wzmocnienie istn. konstr. nawierzchni

1. Warstwa ścieralna grubości 4 cm - beton asfaltowy ACN50/70
2. Warstwa wyrównawcza śr 4 cm
3. Istniejąca konstrukcja nawierzchni
4. Frezowanie

Elementy uliczne

5. Krawężnik betonowy 20x30cm na podsypce cementowo-piaskowej gr. 5cm
6. Ława betonowa z mieszanki związanej cementem C12/15
7. Obrzeże betonowe 8x30cm na podsypce cementowo-piaskowej gr. 5cm
8. Ława betonowa z mieszanki związanej cementem C12/15
9. Kostka betonowa gr 8cm podsypce cementowo-piaskowej gr. 3cm
10. beton C3/C4 gr 10 cm

Miejski Zarząd Dróg w Ostrowie Wielkopolskim  
ul. Zamenhofa 2b  
63-400 Ostrow Wielkopolski



ul. Zębcowska w Ostrowie Wielkopolskim  
od ul. Budowlanych do ul. Siewnej

województwo wielkopolskie

powiat ostrowski

miasto Ostrow Wilkp.

Przekroje normalne

Skala

1:50  
1:20

Nr rysunku

2.3

Stanowisko	Imię i Nazwisko	Nr uprawnień	Data
Opracowanie			
Projektant	B. Rajch	7131/7/P/2002	lipiec 2015r.
Weryfikator	E. Zbytniewska	139/81/Pw	