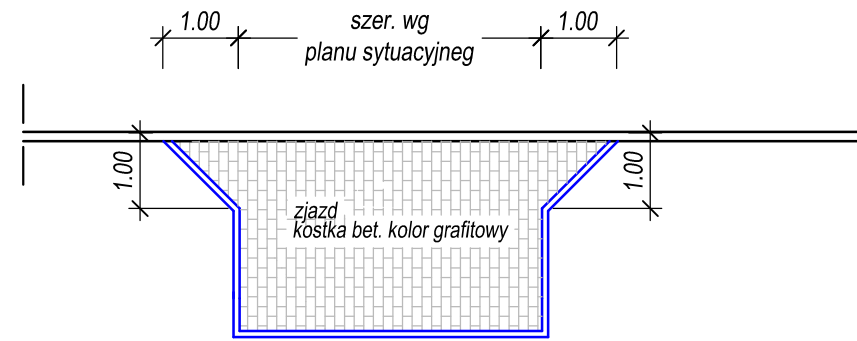
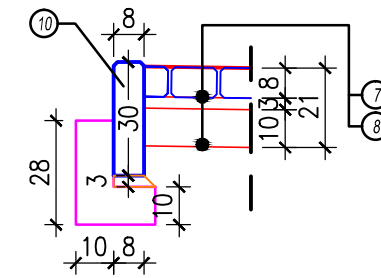


### SCHEMAT ZJAZDU



### SZCZEGÓŁ

dojścia do furtek



### LEGENDA

#### KONSTRUKCJA nawierzchni ul. Zielnej - KR2

- ① Warstwa ścieralna z kostki bet. typ domino - kolor szary, grubości 8 cm
- ② Podsyпка cementowo - piaskowa 1:4, grubości 4 cm
- ③ Warstwa podbudowy z mieszanki związanej cementem C 5/6 - grubości 20 cm
- ④ Warstwa odcinająca z mieszanki związanej cementem C 3/4 - grubości 30 cm

#### KONSTRUKCJA ZJAZDU

- ⑤ Warstwa ścieralna z kostki bet. typ domino - kolor grafit, grubości 8 cm na podsyпce cementowo-piaskowa 1:4, grubości 3 cm
- ⑥ Warstwa podbudowy grubości 20 cm - mieszanka związana cementem C 3/4

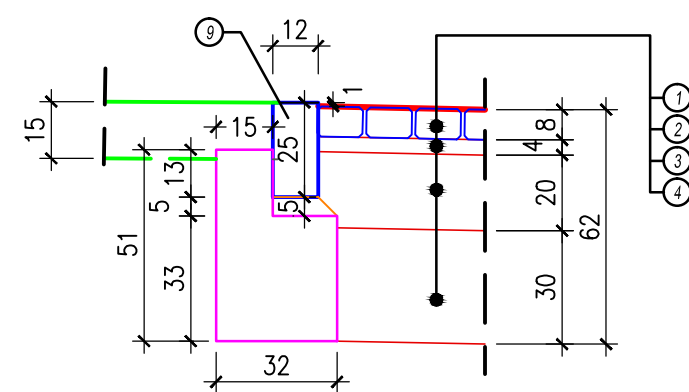
#### KONSTRUKCJA dojść do furtek

- ⑦ Warstwa ścieralna z kostki bet. typ domino - kolor szary, grubości 8 cm na podsyпce cementowo-piaskowa 1:4, grubości 3 cm
- ⑧ Warstwa podbudowy grubości 10 cm - mieszanka związana cementem C 3/4

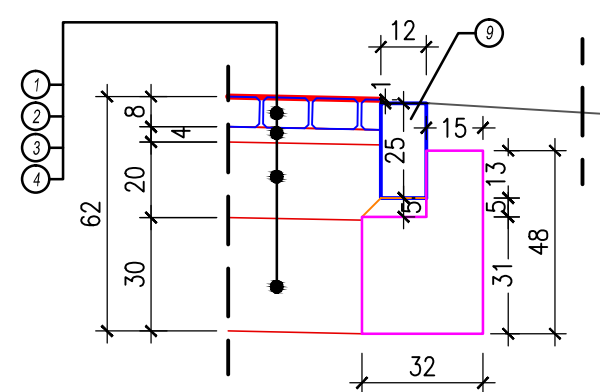
#### ELEMENTY KORPUSU DROGOWEGO

- ⑨ Opomnik bet. 12x25 cm na podsyпce cementowo-piaskowa 1:4, grubości 5 cm na ławie betonowej z mieszanki związanej cementem C12/15
- ⑩ Obrzeże betonowe 8x30 na podsyпce cementowo-piaskowa 1:3, grubości 3 cm na ławie betonowej z mieszanki związanej cementem C12/15

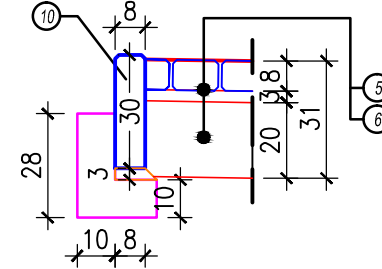
### SZCZEGÓŁ "A"





### SZCZEGÓŁ "B"



### SZCZEGÓŁ "C"



<b>INWESTOR</b>		<b>Jednostka projektująca</b>	
 Miejski Zarząd Dróg w Ostrowie Wielkopolskim ul. Zamenhofska 2b 63-400 Ostrow Wielkopolski			
<b>Przebudowa ul. Zielnej w Ostrowie Wielkopolskim</b>			
		powiat ostrowski	miasto Ostrow Wlkp.
<b>Przekroje normalne</b>		Skala	Nr rysunku
		1:20 1:50	3
Stanowisko	Imię i Nazwisko	Nr uprawnień	Data
Opracowanie	-----	-----	-----
Projektant	B. Rajch	7131/7/P/2002	grudzień 2017 r.
Weryfikator	E. Zbytniewska	139/81/Pw	